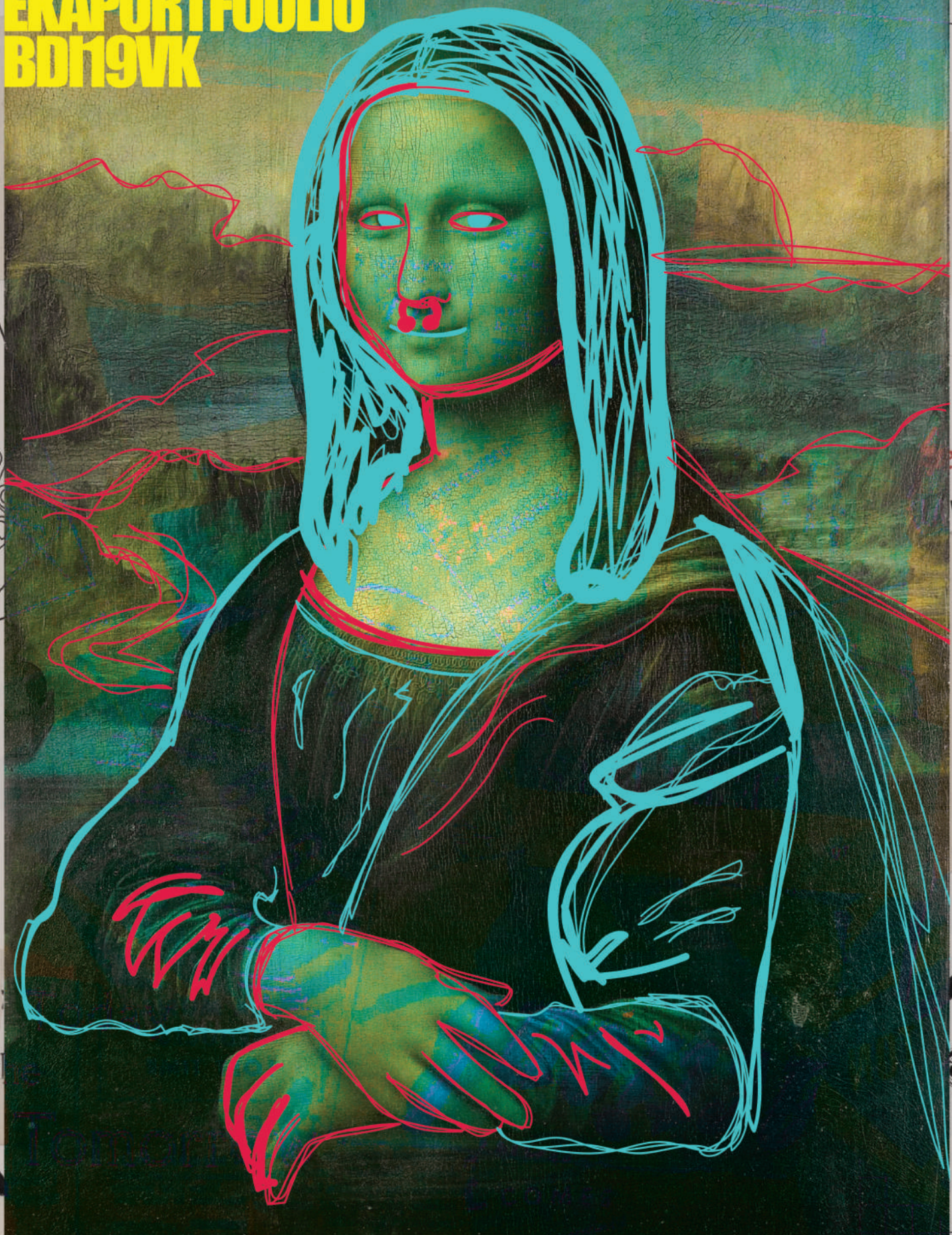


...oot Broadcasting has paid off just as hands
...r advertisers who have used it with vig
...tion. There seems to be no limit to its
...especially in days like these when media
...at a kink in so many ad...

...PENN
...OHIO
...DAYTON
...MANSFIELD
...YOUNGSTOWN
AIR
...MPANY

MARKUS PRUDEL
EKA PORTFOLIO
BD19VK



...VEY

...The DA
...Clemm



...nations of the
...of miles of acceler-
...signs ideally suited for feeder
...d charter purposes,





KES
MA
OLEN?

Mulle tundus sobilik, et ma lühidalt tutvustaks ennast enne seda, kui töödega eputamiseks läheb.

Olen Markus. Ma olen mingil määral kunstiga tegelenud terve elu - sellest ajast, kui oskasin pliiatsit käes hoida hakkasin lollusi seinte peale kritseldama.

Lõpuks sain vitsa selle eest ning seetõttu otsustasin, et portfoolio vist ikka tuleb paberite peale. Tegemist on aga jätkuvalt pigem lollustega.

Käesolev trükis on peegeldus minust. Minu stiil, minu filosoofia, minu head ja vead.

NB! Osad tööd on stiliseeritud, et luua portfooliotele ühtne visuaalne tervik.



portree: Rina

Kaardid

ILLUSTRATSIOON REKLAAMIS 2022

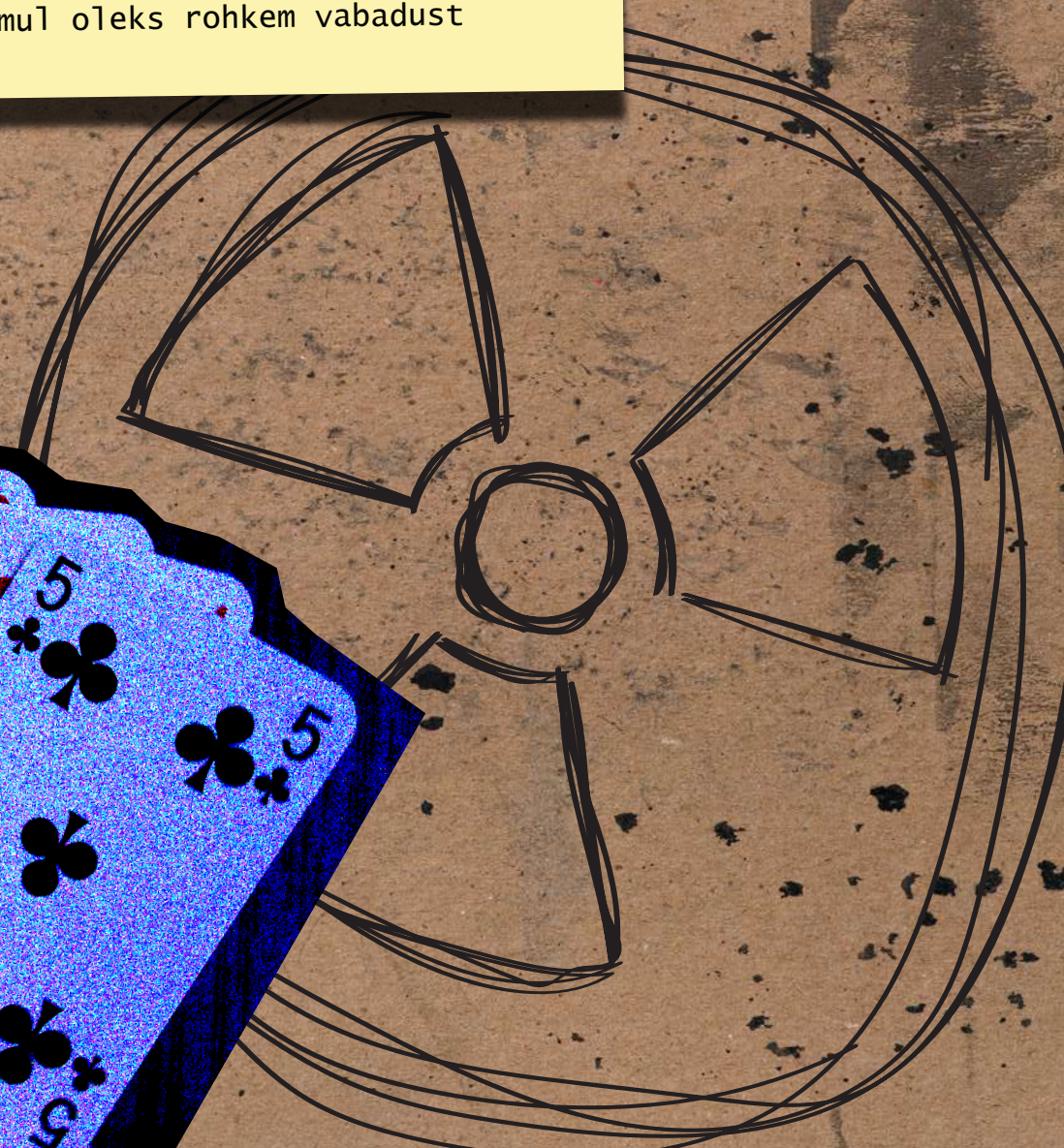
Ülesandeks oli teha rohepöörde teemaline kaardiseeria.

Otsustasin teha postapokalüptilise teemalised illustratsioonid. Ideeks oli näidata, milline maailm võib välja näha, kui rohepööret ei tule.

Mängukaartide mastidega on seotud ka erinevad elemendid - kuna mina valisin välja ruutu, mis tähistab maad, siis otsustasin teha illustratsioonid puulõike stiilis.

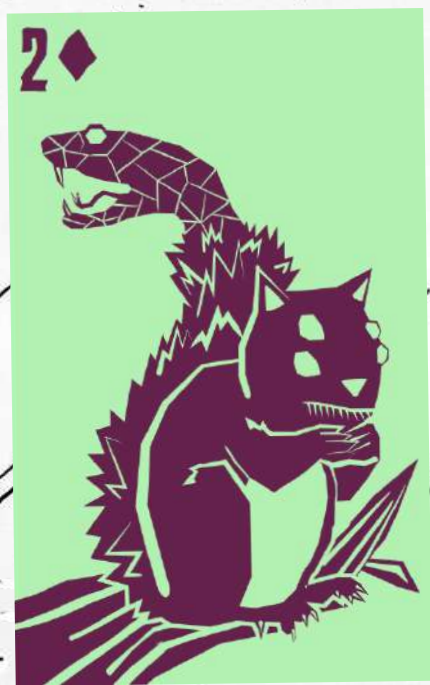
Kuigi kaardid on üldiselt sümmetrilised, tahtsin sellest loobuda, et mul oleks rohkem vabadust illustreerimisel.

juhendaja Martin Tõnts



TESLATA MAAILM





Q
R
K

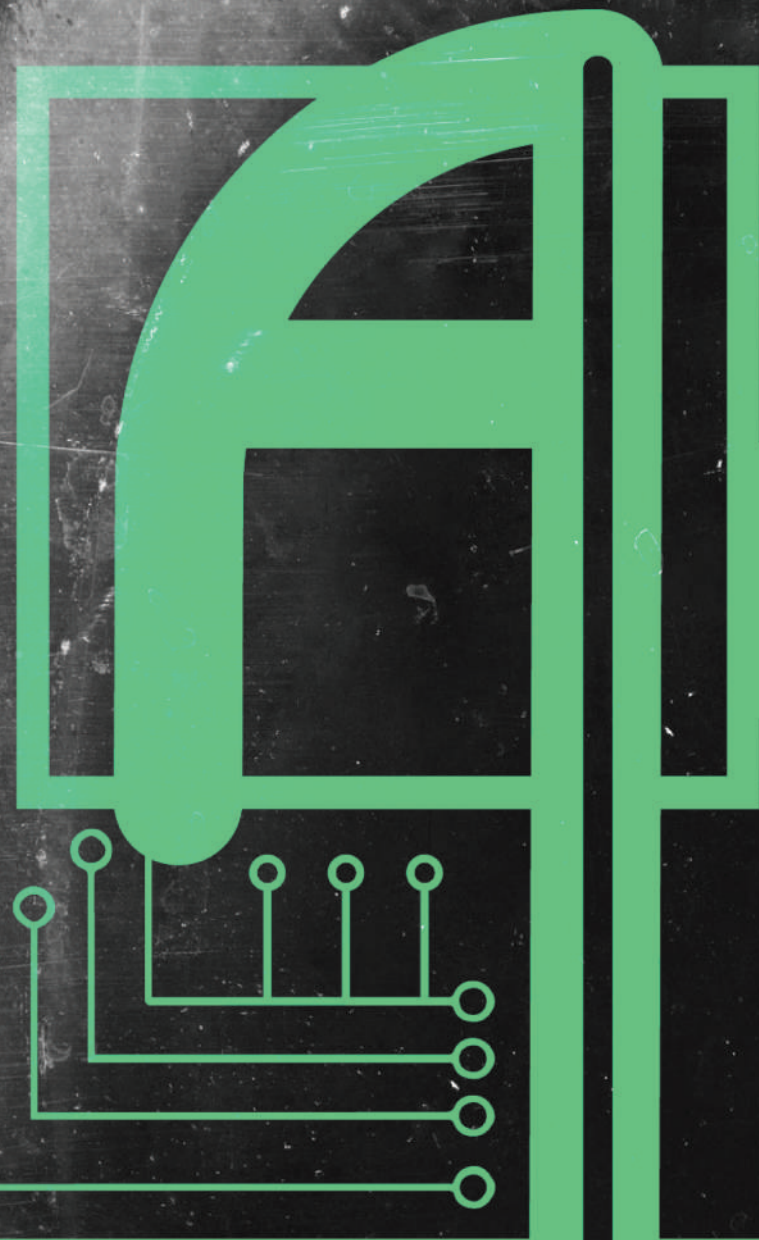
DIG-
ITA-
ALNE FON-
DILLOOME
2021

Juhendaja Väino Õun

Crypto 21

a font for the near future

至福



ABCDEFGHI
JKLMNOPQR
STUVWXYZ

! ! ! ! !

abcdefghi
jklmnopqr
stuvwxyz

0 1 2 3 4 5 6 7 8 9

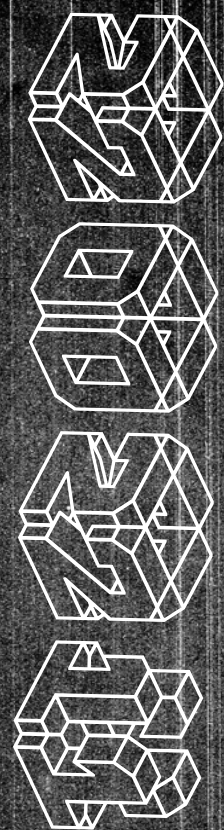


21

Early in the 21st Century, THE TYRELL Corporation
evolution into the nexus phase - a being
as a Replicant. The nexus & R
ability, and at least equal in
explored them. Replicants and combat
exploration and combat
nexus & earth
MIT



modellimine



Blenderis loodud kompositsioon, mille jaoks pidi ka keyframe'ide abil tegema korduva lühianimatsiooni.

Kuna paberil on keeruline liikuvat pilti vaadata, siis kasutage oma ettekujutusvõimet.

(Või skanneerige all olev QR-kood)



J u h e n d a j a K a s p a r K u l d k e p p
4A 75 68 65 6E 64 61 6A 61 20 4B 61 73 70 61 72 20 4B 75 6C 64 68 65 70 70



KAMPAAANIA

Graafiline disain reklaamis

2022

Õppeaine raames pidi välja valima mingisuguse sotsiaalse probleemi ning sellega seoses mõtlema, kuidas sellele sotsiaalkampaaniat teha.

Oma teemaks valisin haruldased söömishäired. Võtsin just selle teema, sest söömishäireid on väga kitsalt käsitletud - süüakse kas liiga palju või liiga vähe.

Ma soovisin tähelepanu viidata sellele, et tegelikult on söömishäireid väga palju erinevaid.

Väljundiks valisin graffiti kunstiteosed koos QR koodiga, mis viib infoleheni ja selgitab valitud söömishäiret.



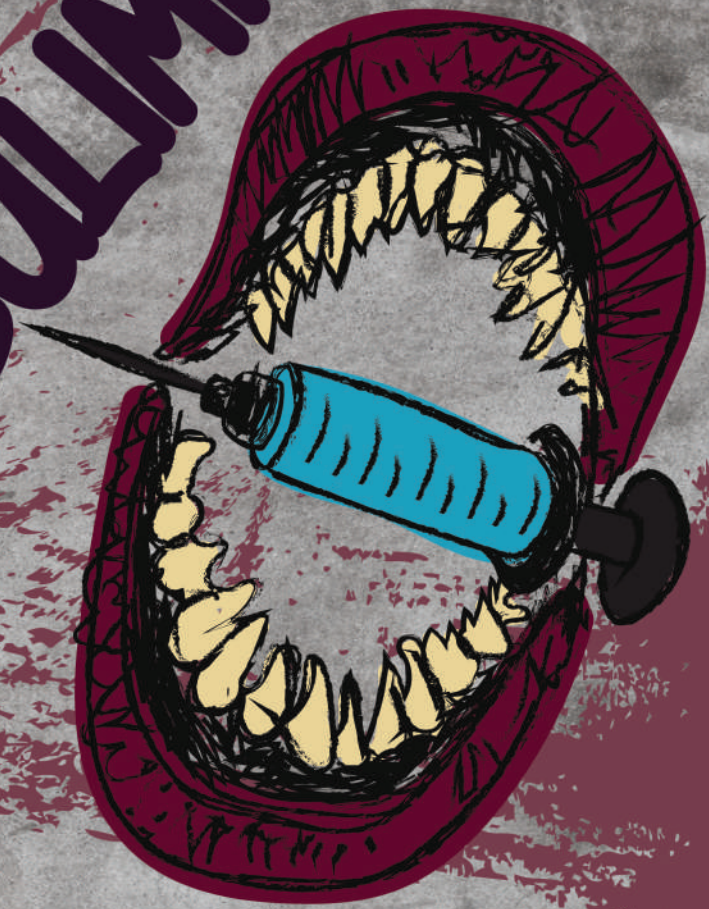
Juhendaja: Ionel Jekari



ART IV



DIABULLIMIA

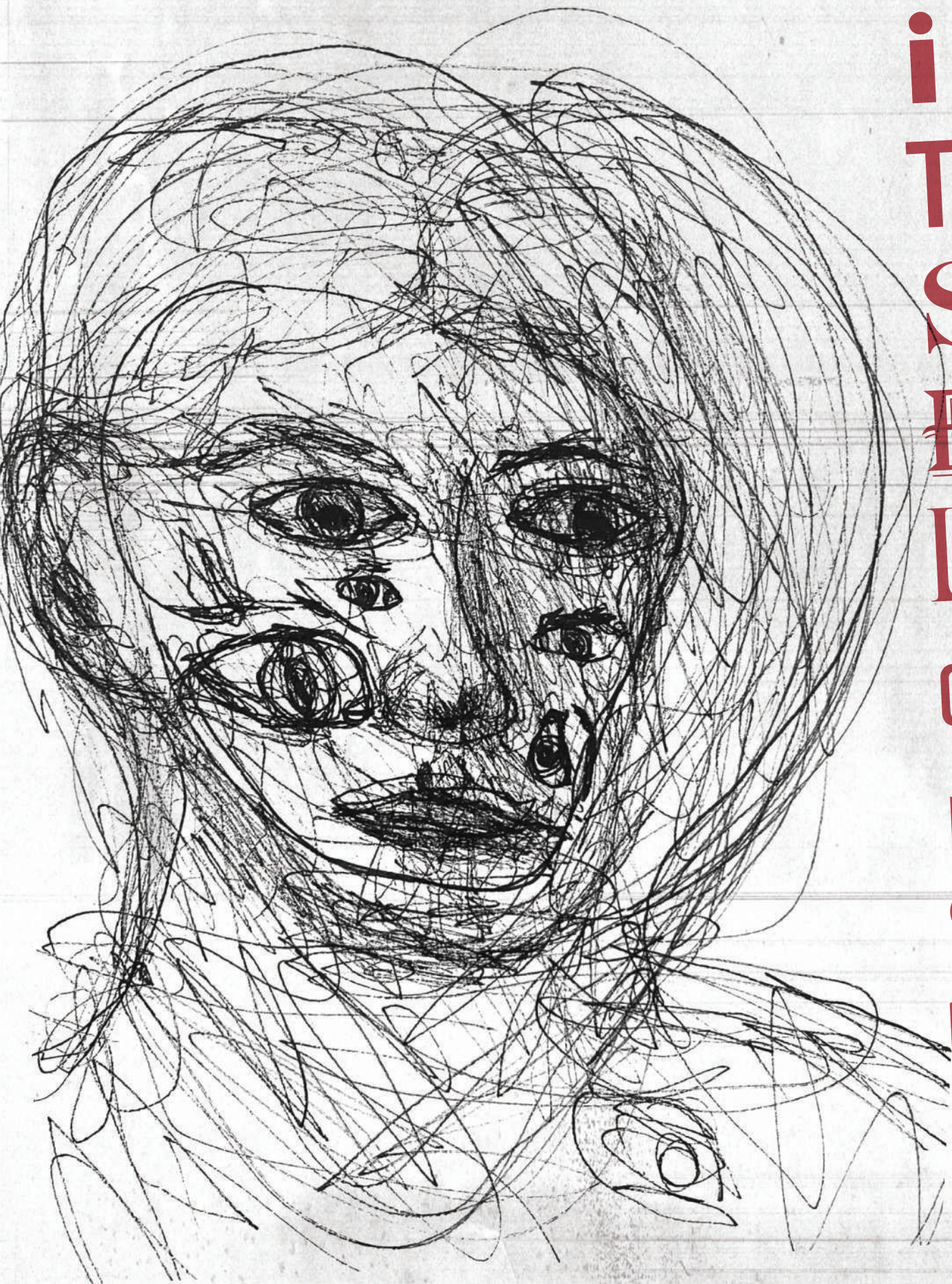


**MUSCLE
DYSMORPHIA**



joonistamine 2021

juhendajad Katrin Kaev ja Maria - Kristiina Ullas



K
R
I
T
S
E
L
d
u
S
E
D





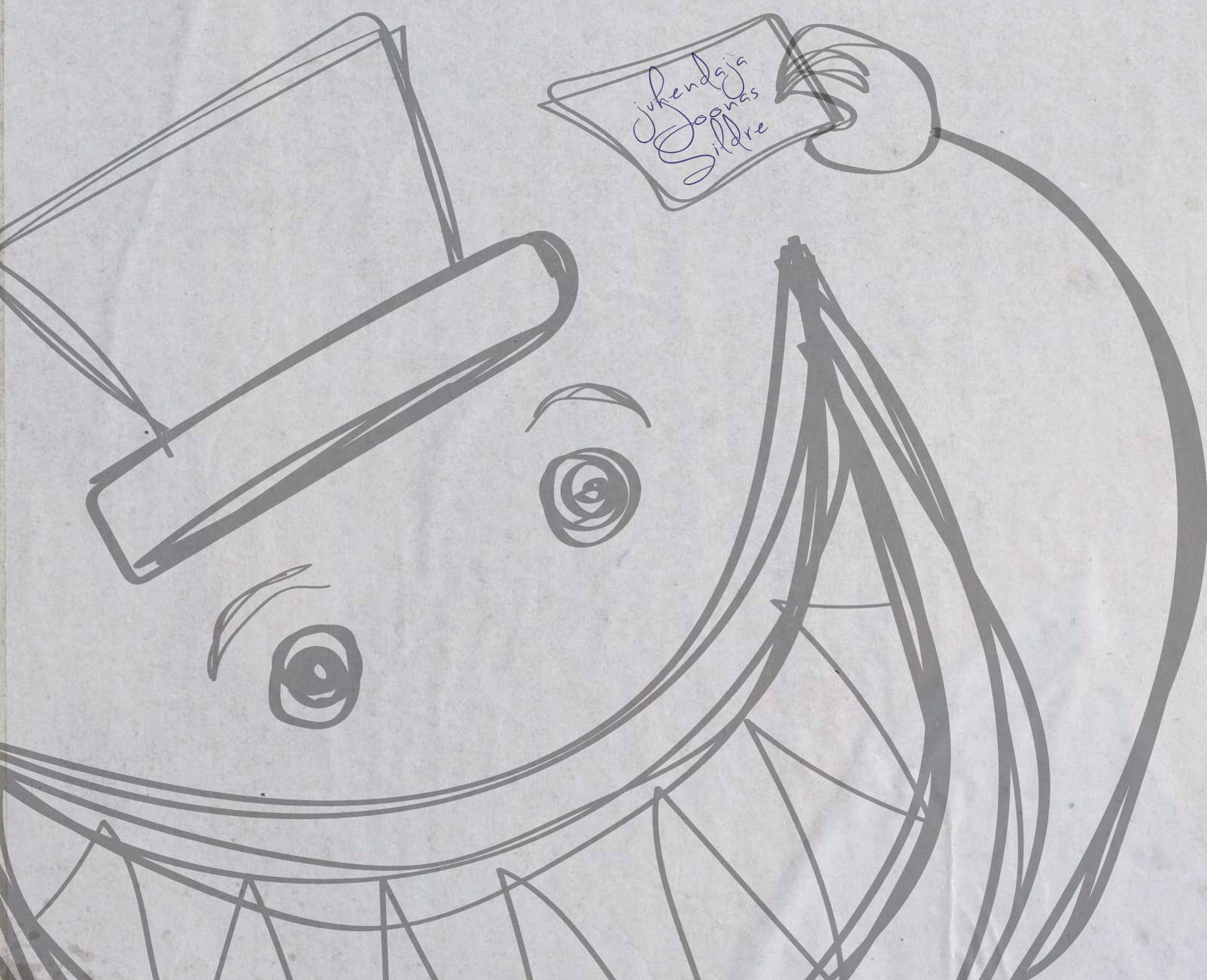
KARAKTER

žanr ja karakter illustatsioonis

Ülesandeks oli algusest lõpuni disainida originaalne karakter.

Tahtsin, et minu karakter oleks võimalikult ekspressiivne ja äratuntav.

Selle saavutamiseks rõhutasin suud ning sellest sai peamine disainielement, mis annab talle iseloomuliku silueti.



PAKENDIDISAINI PROJEKT

MAHL

2023

Ülesandeks oli luua "kõige Eestimaisem" mahlabränd, mis väljendaks ka mingil kujul mahla päritolu Jaan Spuhl-Rotalia viljadest.

Keeruline ülesanne, väga palju pusimist.

Tegin päris mitu erinevat kavandit, kuid lõpuks otsustasin teha viikingi stilistikas disaini, et Eestimaisust väljendada.

Juhendaja Meelis Mihker



nähtäne oshan pildistada ka



rebrand

juhendaja meelis mikker

visuaalne identiteet

Telia. Rebrand. Rohepööre.

Otsustasin rohepöördelise rebrandi puhul kasutada seene maskotti visuaalse identiteedi keskpunktina.

Seen tundus sobilik, sest telekommunikatsiooni firma puhul on tähtis inimeste ühendamise. Seened looduses samuti ühendavad erinevaid puid ning taimi ökosüsteemis oma niidistikuga.

Visuaalse identiteedi jaoks võtsin eeskju erinevatest Rootsi lasteraamatutest.



hoolitse

Telia koristustalgud 2022



taastata

Kui ostad Telia e-poest kasutatud seadme, säästad nii raha kui keskkonda. Kõik müügil olevad seadmed on läbinud põhjaliku tehnilise kontrolli ning neile kehtib aastane garantii.



nautidi

uus iPhone X eriti hea hinnaga!



ABRUARD202

AASTAL KAKS TUHAT KAKSKÜMMEND KOLM

(EHK MOCKUP)

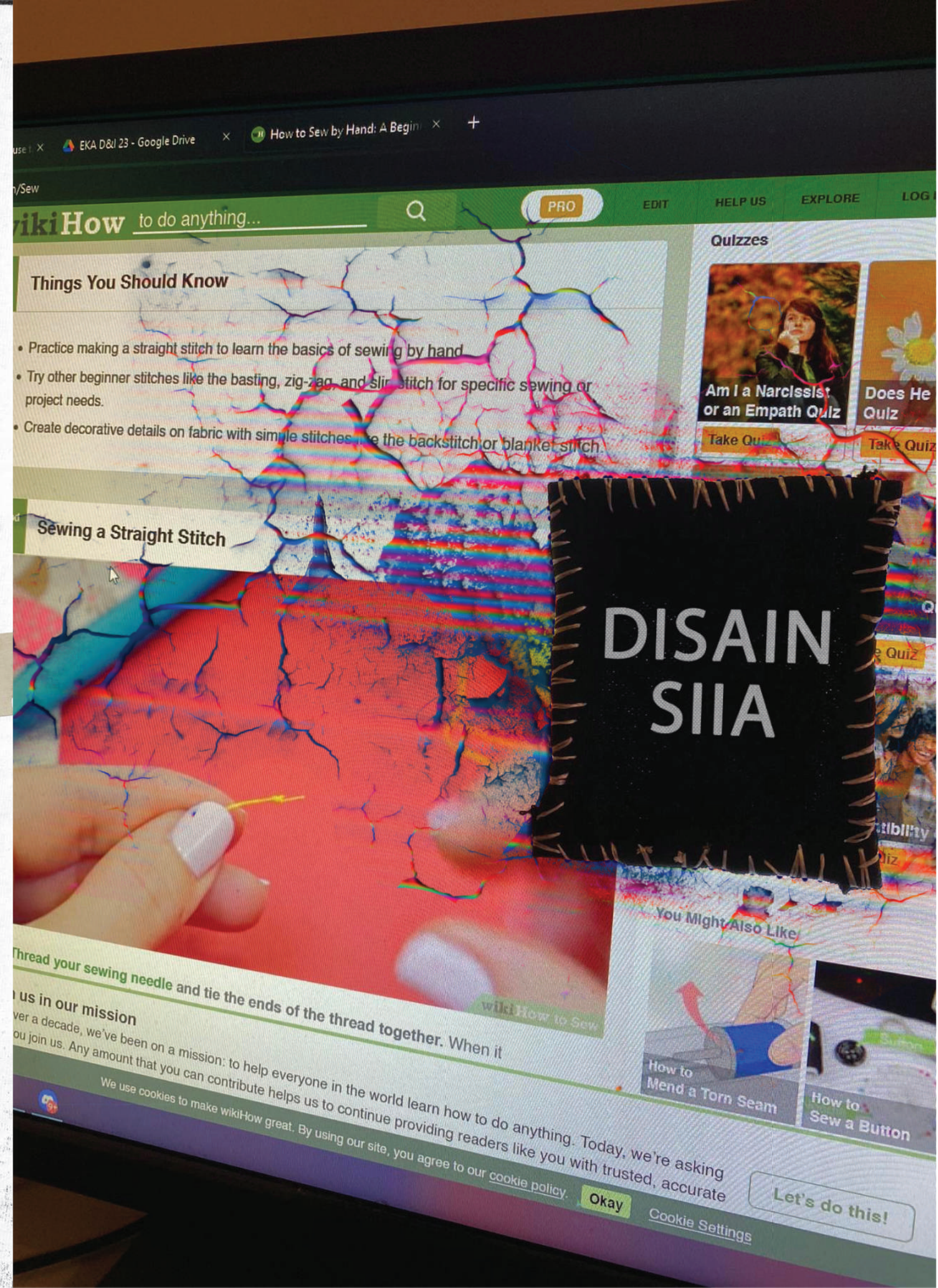
See on ilmselt kõige huvitavam ülesanne, mis EKA's teinud olen - väga lahe protsess.

Ülesandeks oli mõelda välja mingisugune mockupi seeria, mis on võimalikult absurdne.

Kuna mulle meeldib punk muusika (suur üllatus, eksole?), siis otsustasin teha seeria, mis kujutab embleeme võimalikult kahtlastes kohtades.

Päris korralik Photoshopi praktika.

Juhendaja Vello Jutter



Disainidega mockupid



disain Märt Krusmann 2022



disain Märt Krusmann 2019

redesign

Märgigraafika 1

2020

juhendaja Marko Kehisev





Reklaamgraafika projekt

Terve kursusega tehtud ambient teavituskampaania verehaiguste kohta.

“Kampaania keskmes on seekord naised ning oluliseimaks infoks see, et ka raske menstruatsiooniaegne verekaotus võib olla märk veritsushäirest”.

Kaks minu pakutud ideed valiti kampaania jaoks: vereloigu kujulised põrandakleepsud ning tampoonipakend, mis loetleb verehaiguse sümptomeid.

Põrandakleepsud on minu poolt disainitud, ülejäänud disainid on kursusekaaslaste poolt.

2023


juhendaja Kerstin Kessu Raidma



LIIGA PAHAD PÄEVAD?

Kui su menstruatsioon on liiga vererohke, võib olla tegemist veritsushäirega.

Kui lekib, kontrolli:
hemofiiliapäev.ee
[#liigapahadpaevad](https://twitter.com/liigapahadpaevad)

 Regionaalhaigla

plakat

LIIGA PAHAD PÄEVAD?



KUI KARIKAS AJAB ÜLE, KONTROLLI:
hemofiiliapäev.ee

- Kui palju verd on liiga palju?
- Kas pead päevade ajal vahetama sidemeid sagedamini kui 2 tunni tagant?
- Kasutad korraga nii tampooni kui sidet või kupsik ajab üle ääre?

Tule ja saa küsimustele vastused või räägi meile oma kogemusest!

VESTLUSÕHTU NAISTELE
 17. aprillil 2023 kell 18.30
 KoHo restoranis / Telliskivi 60-1, Tallinn

 Regionaalhaigla [#liigapahadpaevad](https://twitter.com/liigapahadpaevad)

tampoonipakend



haleeps

LIIGA PAHAD PÄEVAD?



KUI KARIKAS AJAB ÜLE, KONTROLLI:
hemofiiliapäev.ee

 Regionaalhaigla

särk



[#liigapahadpaevad](https://twitter.com/liigapahadpaevad)



juhendaja Helena Nagel

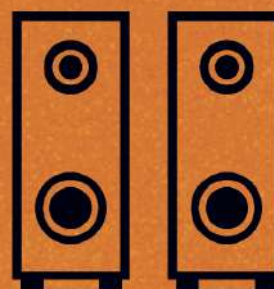
VinüüliPLAATIDE ABC

Tehnika



Vinüüliplaadimängija

Vinüüliplaadimängija on seade heli taasesitamiseks vinüülipladilt. See on kõige tähtsam vahend vinüüliplaatide kuulamiseks.



Kõlarid

Kõlarid on ilmselt kõigile juba tuttavad - siit tuleb heli. Üldiselt on soovitatud vähemalt kaks kõlarit, et muusika ruumilisus oleks kuuldav, kuid komplektis võib ka rohkem kõlareid olla.



Võimendi

Võimendi teeb täpselt seda, millele ta nimi viitab. Nõelalt loetud audiolained on liiga nõrgad, et otse kõlaritest neid kuuleks, seega on vaja neid võimendada sellise seadmega.

NB! Vahel on võimendi sissehitatud kõlaritesse või plaadimängijasse. Sel juhul ei pea seda eraldi ostma.

Mängimine

Vinüüliplaadi mängimiseks aseta plaat mängija peale ning vali korrektne RPM. Täispikkadel albumitel on RPM tüüpiliselt 33 ning singlitel on 45. Peale seda peab lihtsalt käivitama mängija ning tõstma nõela plaadile. Tutvu kindlasti lähemalt ka oma mängija manuaaliga.



Hoiustamine



Soovitatav on osta väliskiled, et säilitada vinüüliplaatide ümbriseid. Ärga laduge oma plaate teineteise peale, sest raskus võib neid moonutada. Hoidke plaate vertikaalselt teineteisele kõrvuti, et seda vältida. IIII ✓ IIII ✗

Hoolitus

Vinüüliplaatide puhastamiseks tõmba plaat üle mikrofiber lapi või harjaga, et eemaldada mustust. Põhjalikuma puhastuse puhul tohib neid pesta nõudepesuvahendi ja veega, kuid sel puhul kindlasti kasutage pehmet švammi, et vältida vinüüli kriimustamist.



Käsitlemine



Välgi plaadi külgede katsumist - hoia plaati servast.

juhendaaja Almar Kristerson
maalimine 2020
juhendaaja Almar Kristerson
maalimine 2020
juhendaaja Almar Kristerson
maalimine 2020



MUMMI

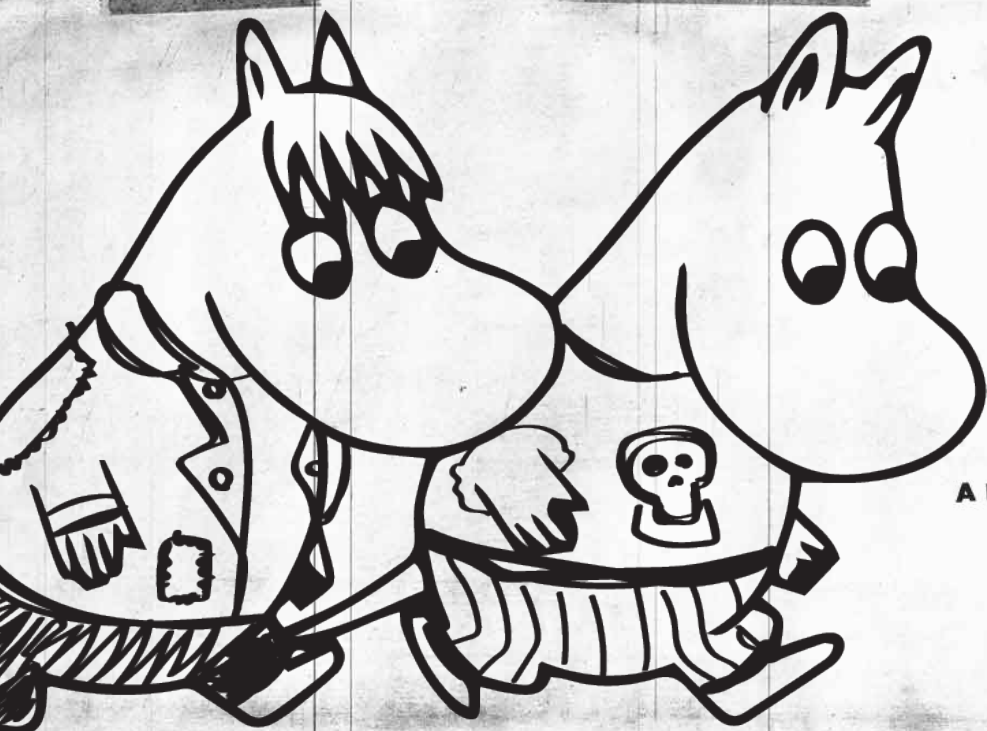
Iseseisev töö

2018

Iseseisvalt loodud disain.

Inspireeritud UK punk plaadifirma Crass Records disainidest.

Neile on iseloomulik mustvalged, ümarad disainid koos stencil tüpograafiaga.



A BIG PISS OFF TO THE MUSIC-BIZ!



Näide. Disain Gee Vaucher 1979.

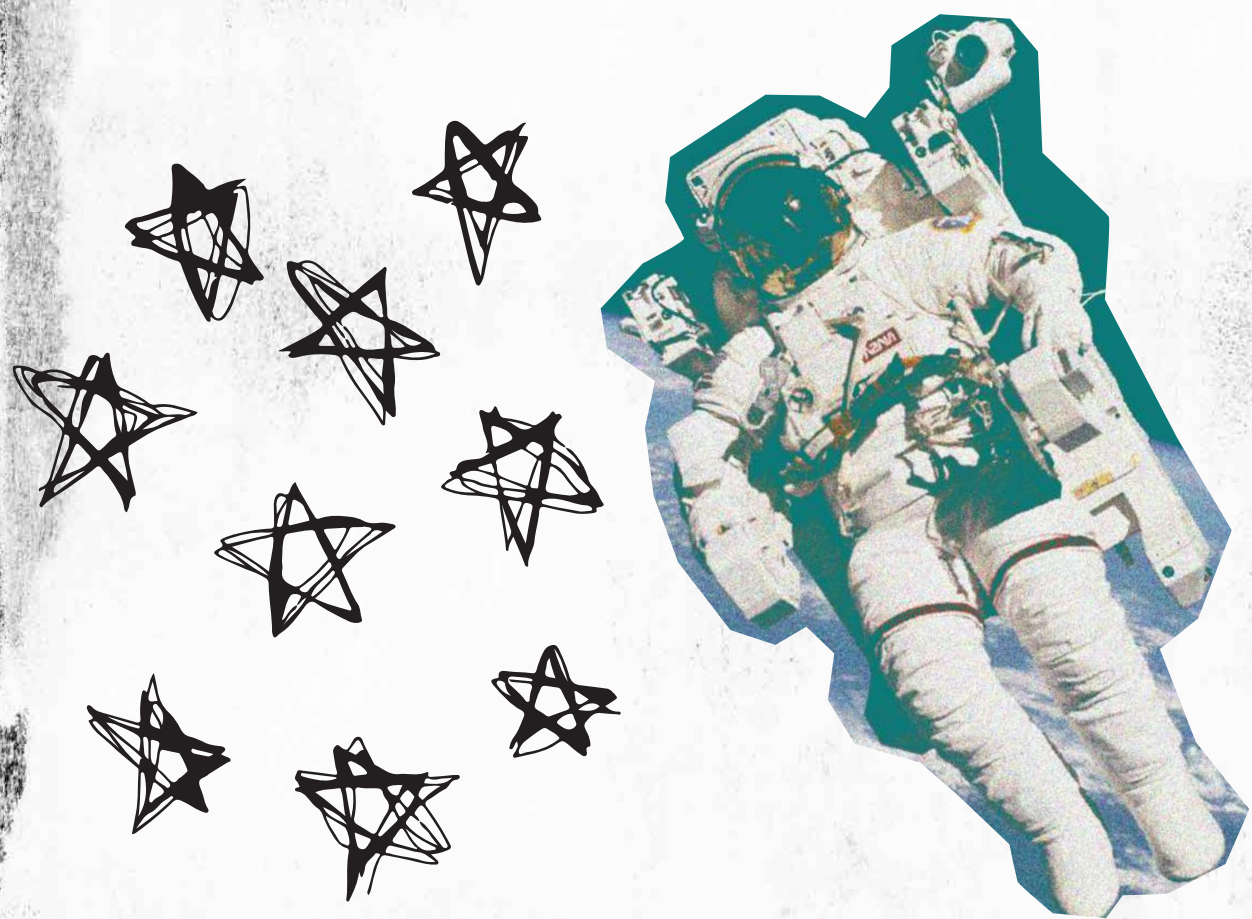


SOOL

ISESEISEV TÖÖ
2018

Iseseisvalt loodud plakat.

Töö eesmärgiks oli tüpograafia ning
illustratsioon siduda ühtseks tervikuks.



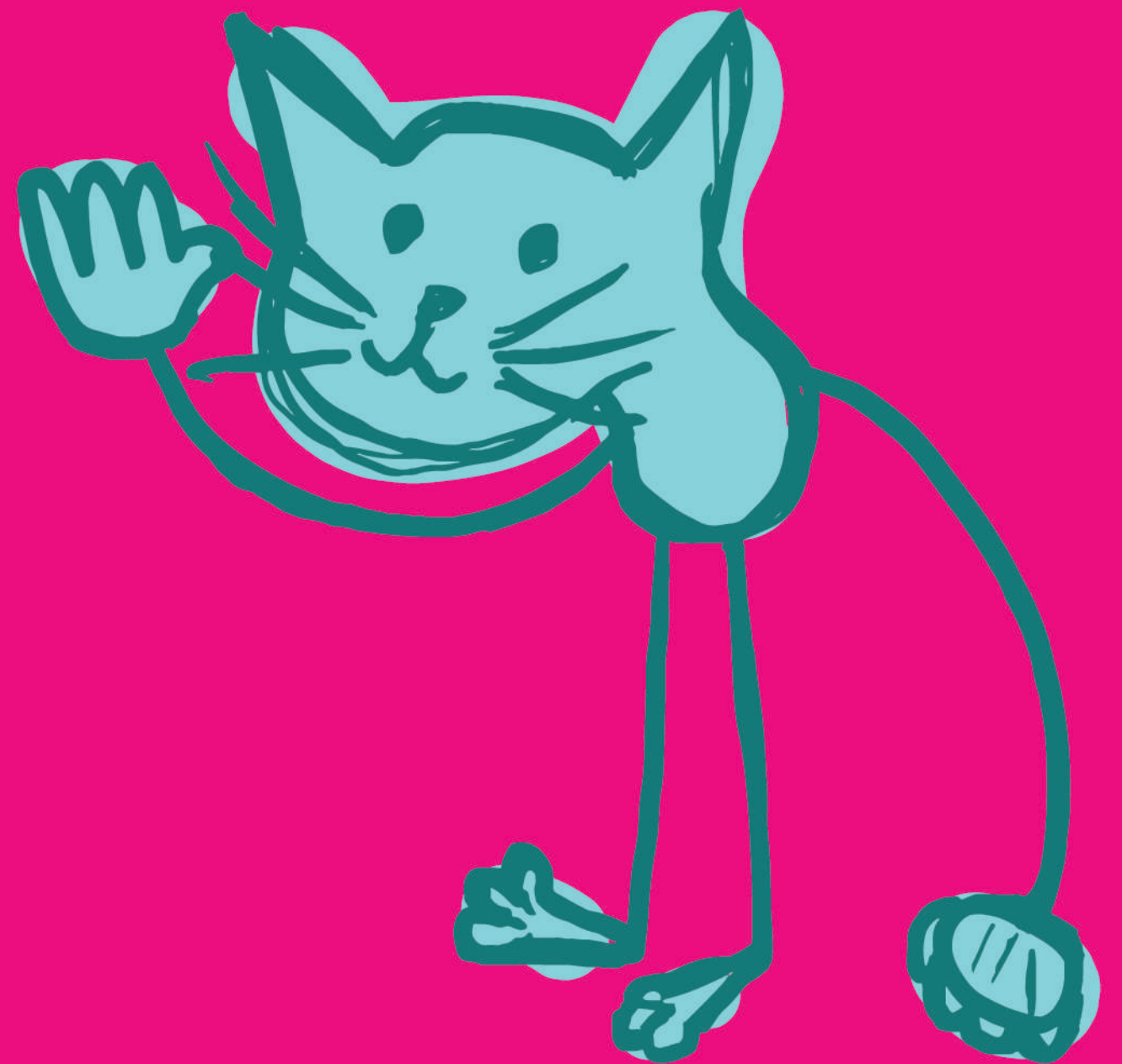
ONE SMALL STEP

iseseisev töö 2020

ansamblile "critical corruption" tehtud logo

CRITICAL
CORRUPTION

NÄGEMIST



ION OF P
to gracious

H
VOL

the high regard
paint durability.
Micalith.
vital chromium
actual
Reading
for wide

Discovery

The Glidden industrial applications laboratory at Chicago developed and perfected the basic formula for Spred, the marvelous soya protein paint, better-finished papers; first applied stronger, better-finished wallboard coatings, and created widely-used wallboard coatings. Soya Alpha Protein to industrial needs, and Glidden food laboratories in Chicago, working with other Glidden food research departments in Berkeley, Calif., and Elnhurst, Long Island were among the first to adapt soya oil to Glidden laboratory men have the imagination and skill to create new ideas and products. Glidden has the plants to manufacture these necessities for world-wide use. Glidden is one of America's most widely diversified industries, and will serve peacetime with a greater, more useful list of products than ever before.

Glidden Company, Cleveland, Ohio

CHICAGO • DAYTON

CA

they
telephon
say "yes"
That's
to be.
But
first cl

Name
Address
City

WE SAY YES

WORKS WITH EASE
ON CELANESE
DOES ALL PURPOSE RIT

ALL PURPOSE RIT

Only this ...
The common ground for which they fought
and bled ...

"HELLO, ...

BEST
BUI

