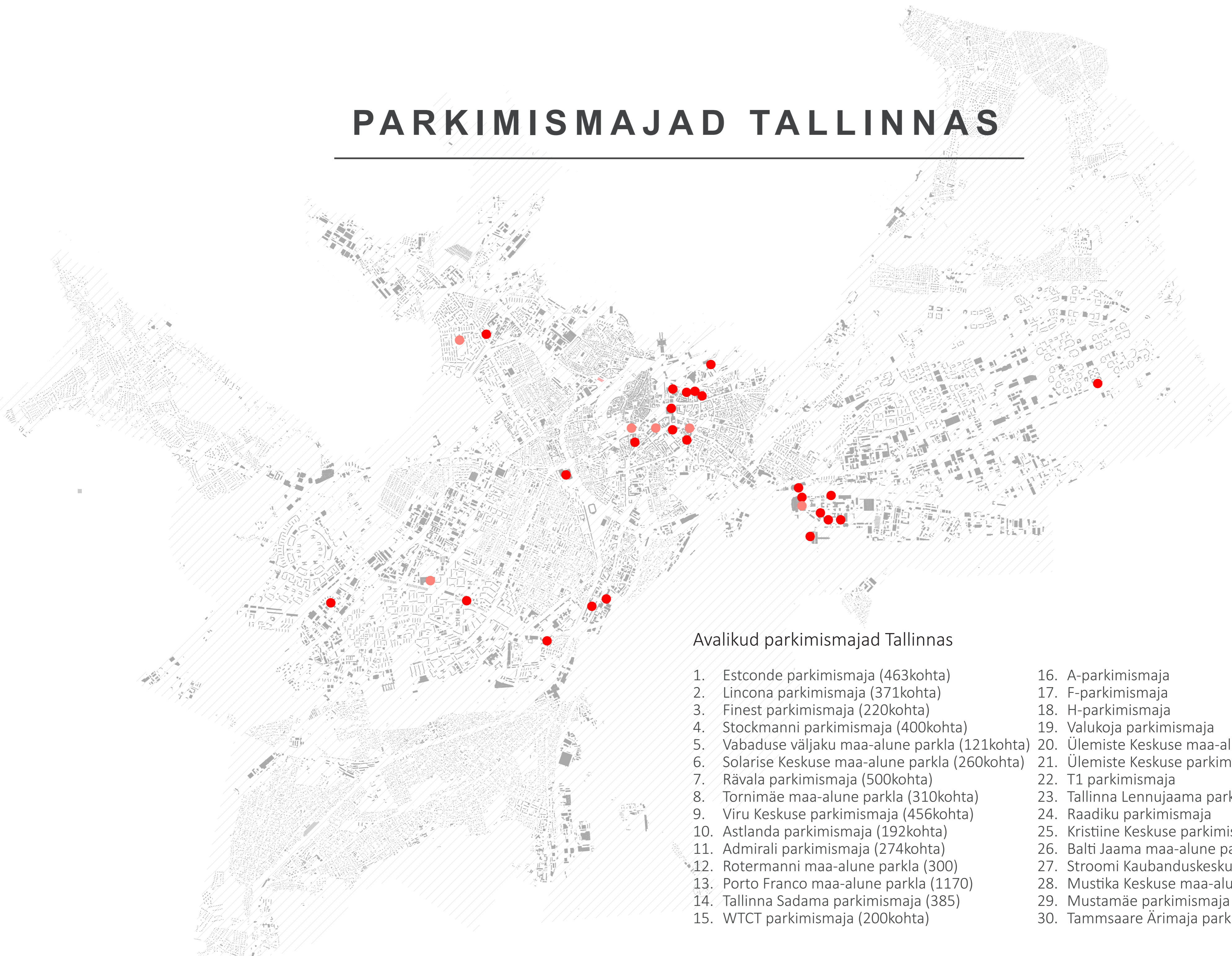


PARKIMISMAJAD TALLINNAS

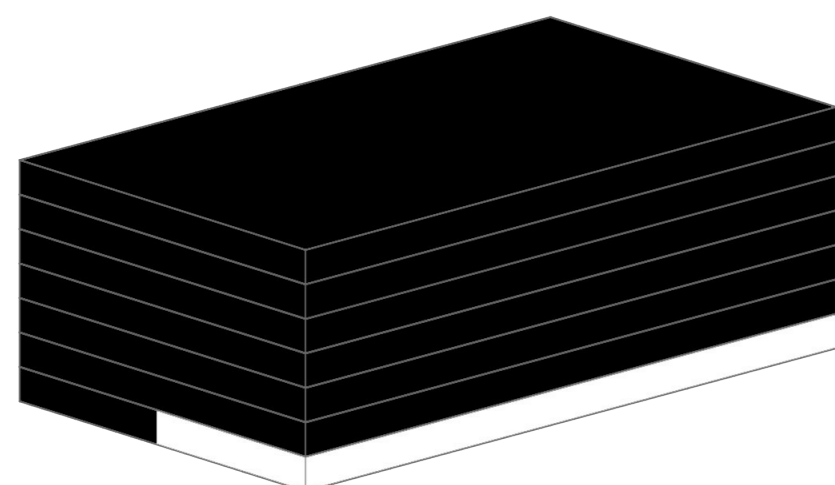


Avalikud parkimismajad Tallinnas

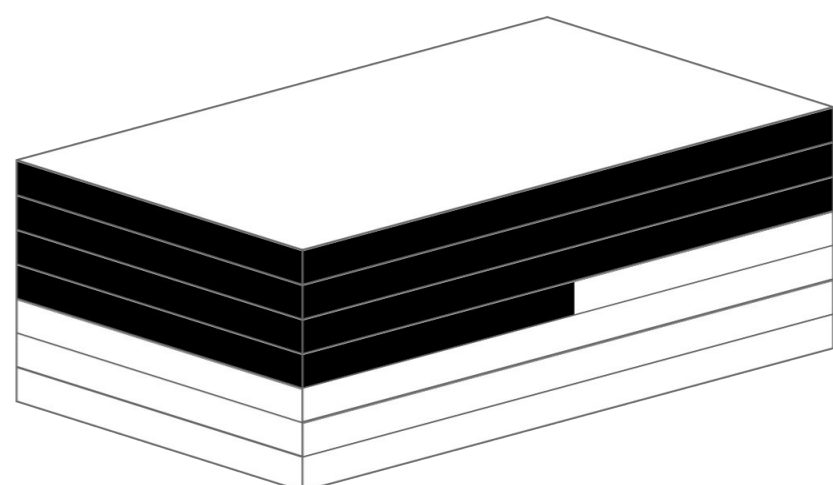
1. Estconde parkimismaja (463kohta)
2. Lincona parkimismaja (371kohta)
3. Finest parkimismaja (220kohta)
4. Stockmanni parkimismaja (400kohta)
5. Vabaduse väljaku maa-alune parkla (121kohta)
6. Solarise Keskuse maa-alune parkla (260kohta)
7. Rävala parkimismaja (500kohta)
8. Tornimäe maa-alune parkla (310kohta)
9. Viru Keskuse parkimismaja (456kohta)
10. Astlanda parkimismaja (192kohta)
11. Admirali parkimismaja (274kohta)
12. Rotermanni maa-alune parkla (300)
13. Porto Franco maa-alune parkla (1170)
14. Tallinna Sadama parkimismaja (385)
15. WTCT parkimismaja (200kohta)
16. A-parkimismaja
17. F-parkimismaja
18. H-parkimismaja
19. Valukoja parkimismaja
20. Ülemiste Keskuse maa-alune parkla
21. Ülemiste Keskuse parkimismaja
22. T1 parkimismaja
23. Tallinna Lennujaama parkimismaja
24. Raadiku parkimismaja
25. Kristiine Keskuse parkimismaja
26. Balti Jaama maa-alune parkla
27. Stroomi Kaubanduskeskuse maa-alune parkla
28. Mustika Keskuse maa-alune parkla
29. Mustamäe parkimismaja
30. Tammsaare Ärimaja parkimismaja

Parkimismajade vakants Tallinnas

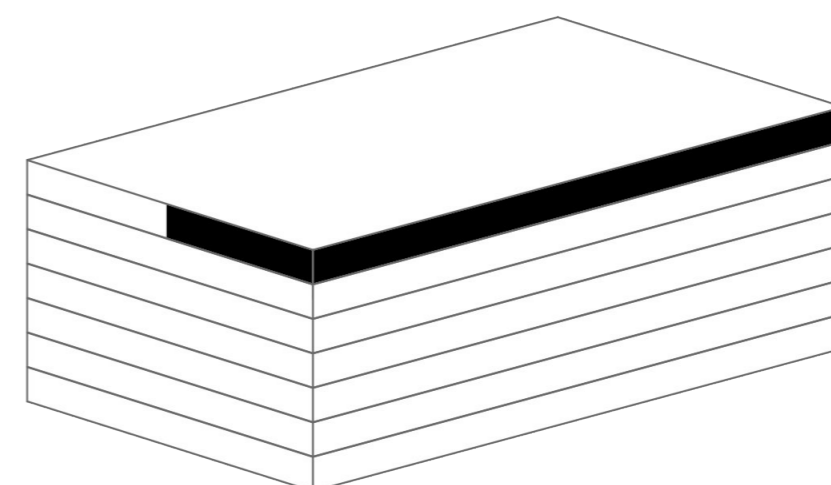
ööine vakants



päevane vakants



pühade vakants



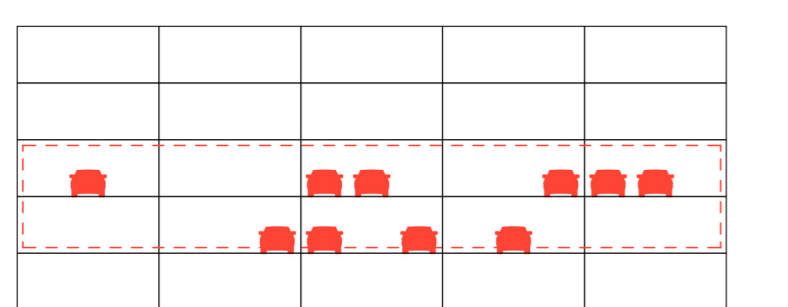
■ vakantne korrus

Kesklinna täituvus püsib aastaringelt keskmiselt 29%, langeb suvekuudel alla 10%. Info: SPIN Unit "metaPark" aruanne

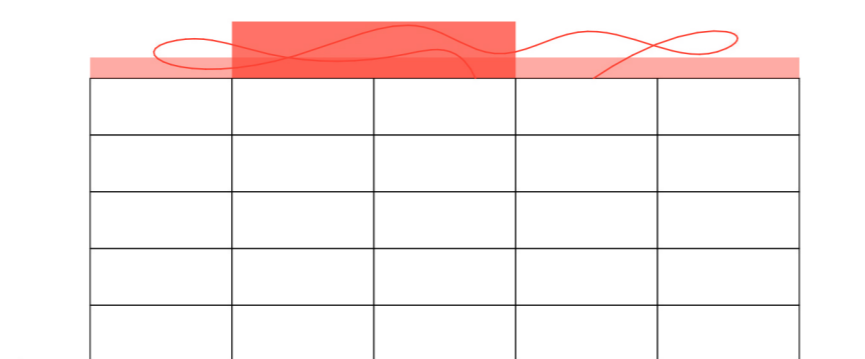
Parkimismajade tööriistakast

(koorus välja juhtumiuuringutest)

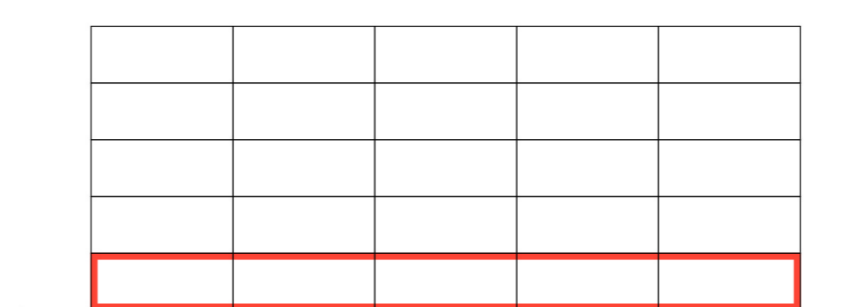
INTEGREERITUD PARKIMINE
täiendavad funktsioonid



KATUS KOHTUMISPAIGANA



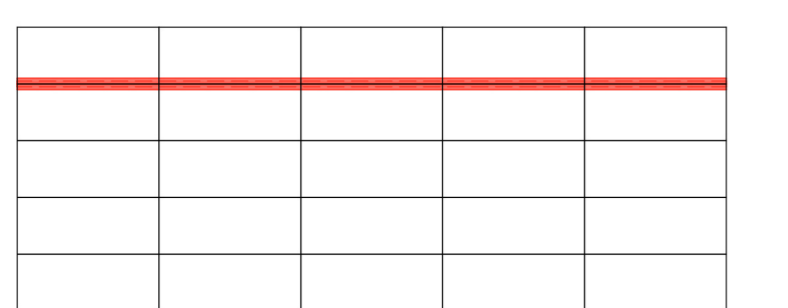
ESIMENE KORRUS PÜHENDATUD
LINNALOGISTIKALE



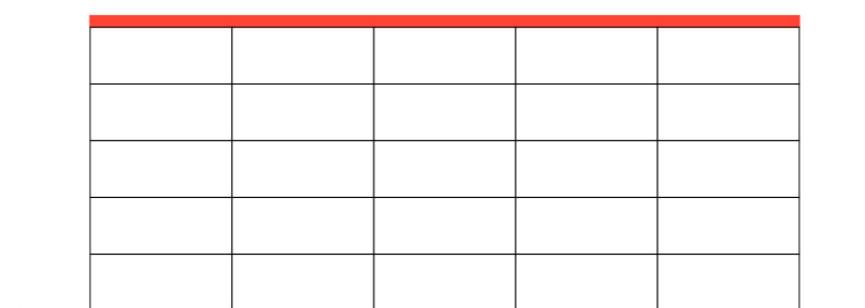
HOONE SÜDA - ATRIUMI TEKITA-
MINE



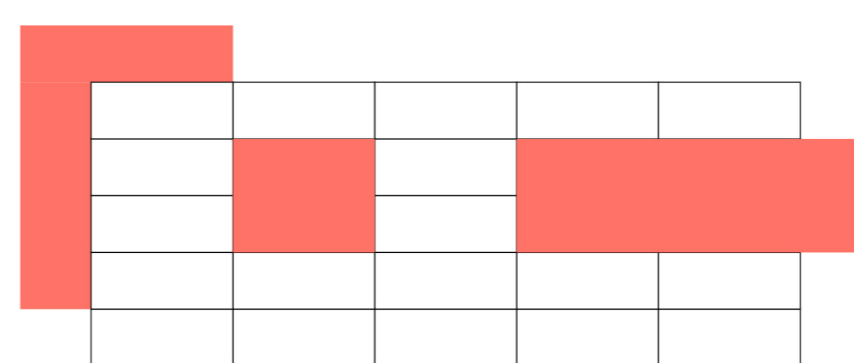
LAGI EEMALDATUD



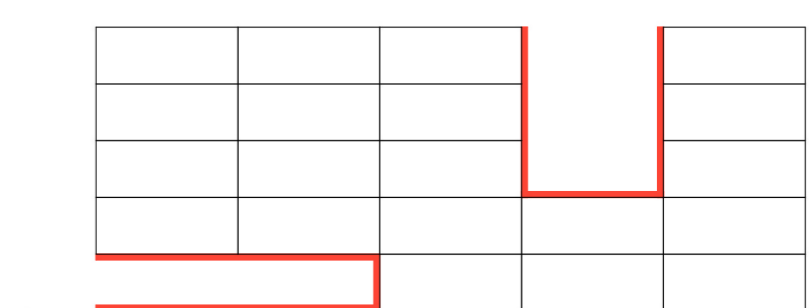
LAGI TUGEVDATUD



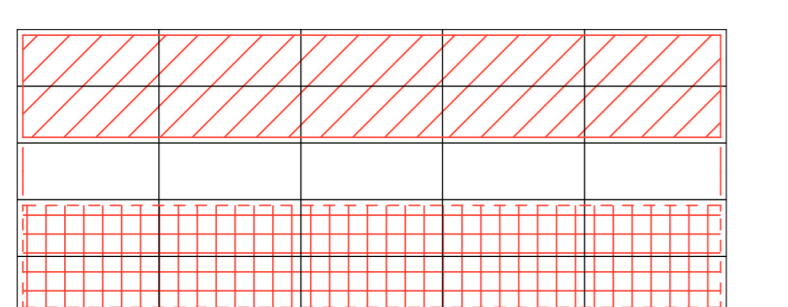
LISATUD MAHT



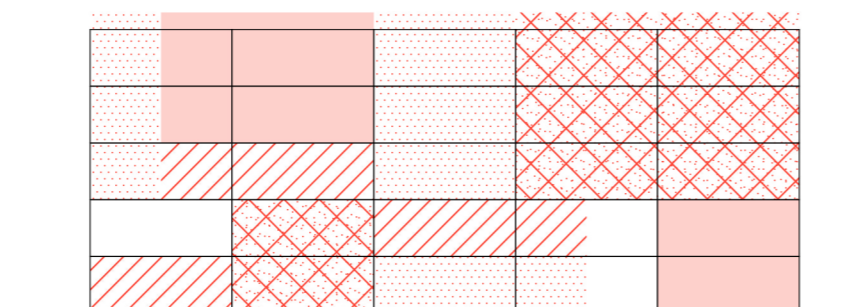
LÕIGATUD MAHT



ERINEVATE KLIIMADEGA TSOONID



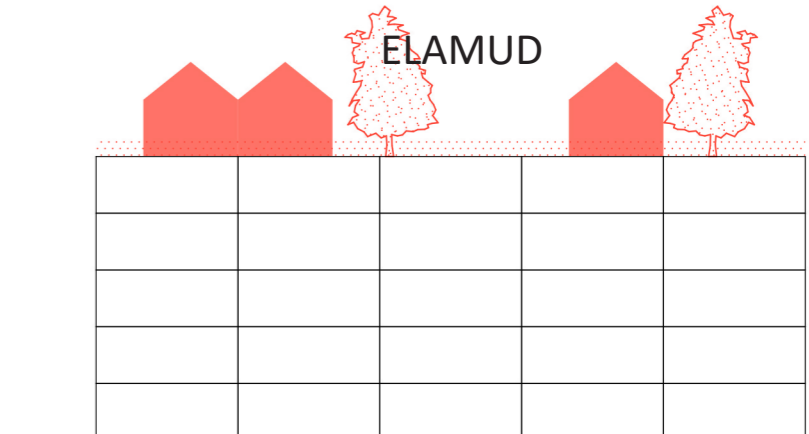
FASSAADI UUENDUS



VÄLITREPPIDE LISAMINE



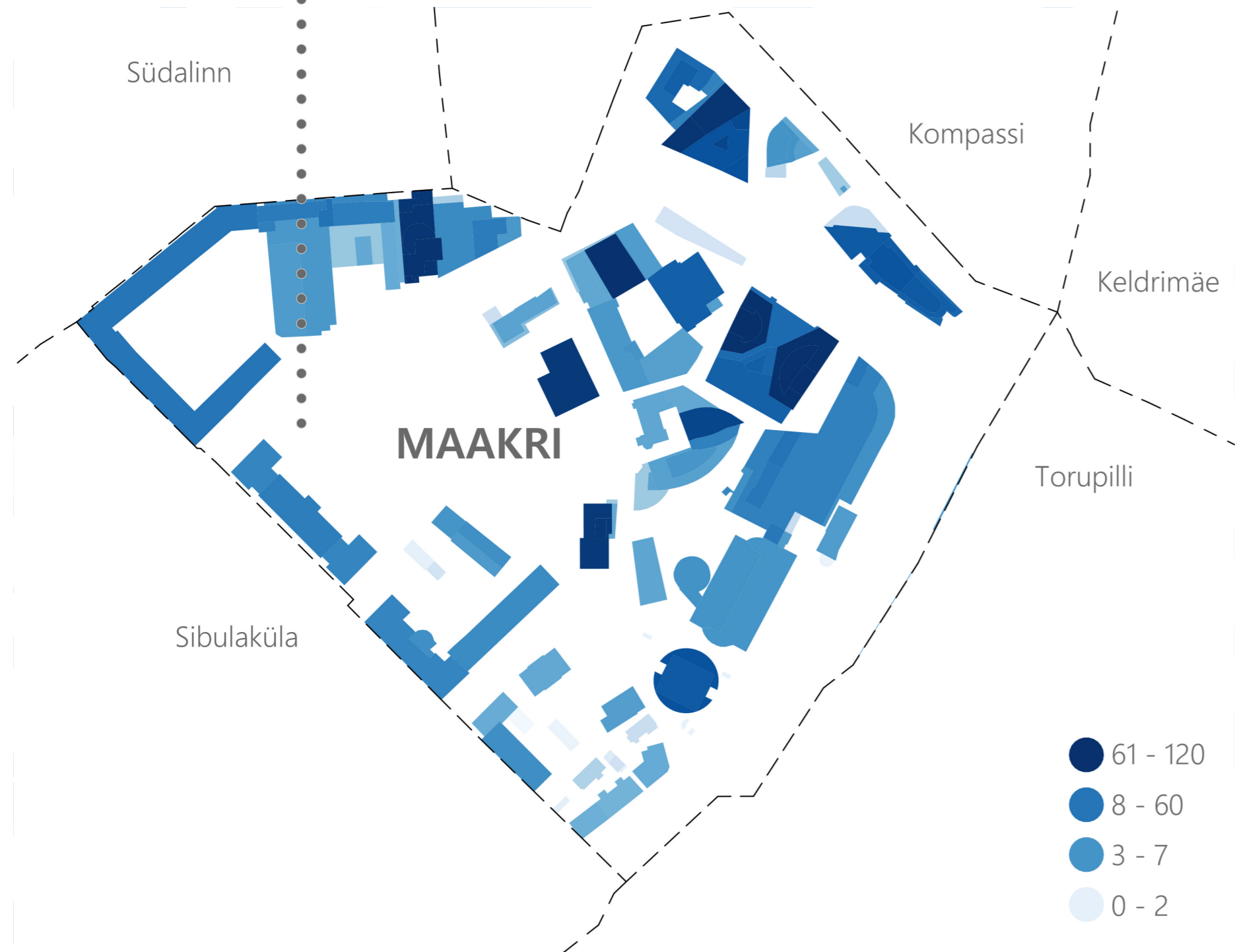
ELAMUD



ASUKOHA ANALÜÜS

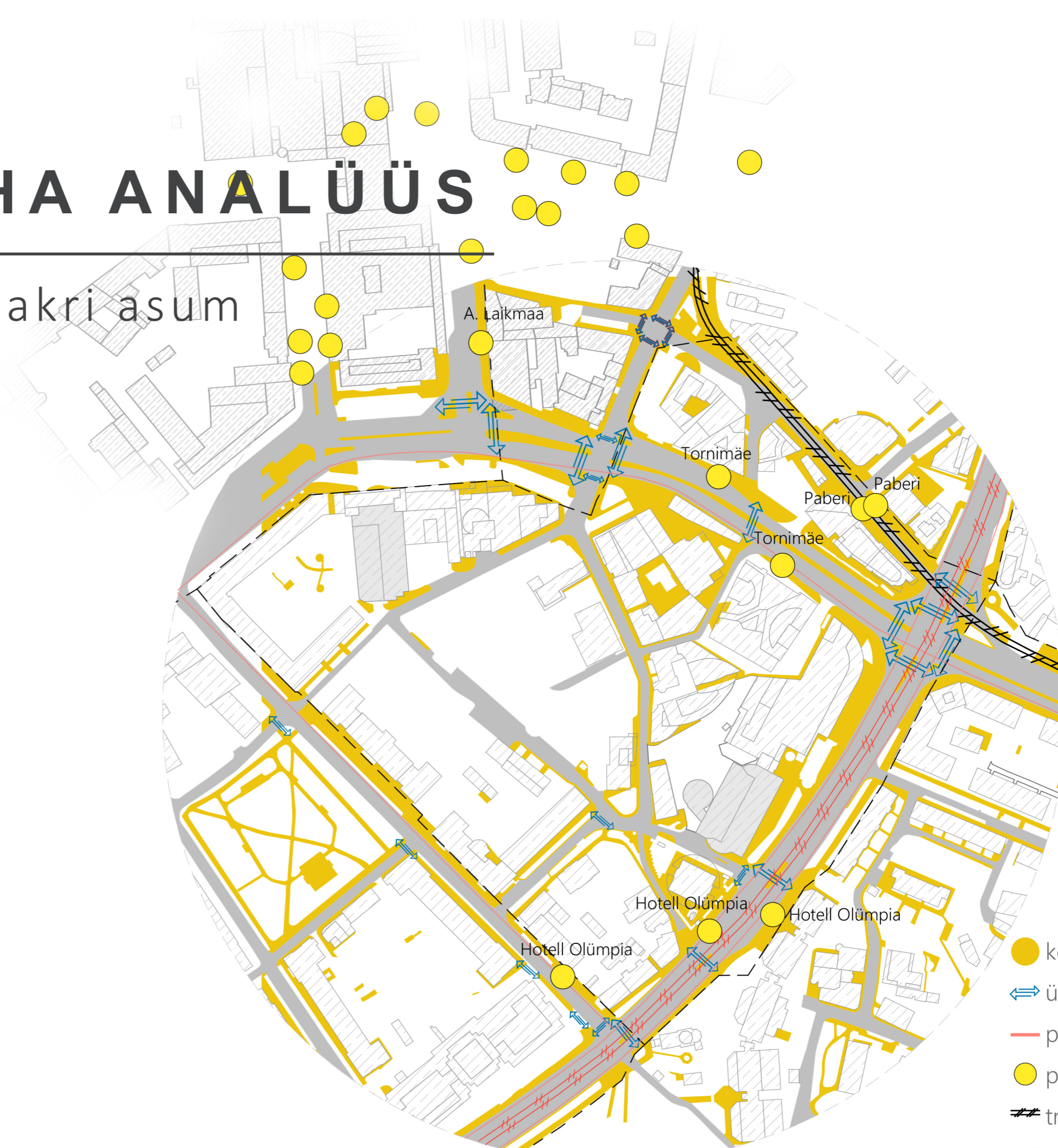
Maakri asum

- Elanike arv: 1082
- Asumi suurus: 130 288 m²
- Rahvastikutihedus: 0,0008
- Ehitiste jalajälg: 40 929 m²
- Täisehituseprotsent: 31,4%
- Parklakohti: c 2000



Kõrgused 1:2700

- 61 - 120
- 8 - 60
- 3 - 7
- 0 - 2



Jalakäijate alad ja ühistransport 1:2700

- kõnnitee
- ülekäik
- planeeritav jalgrattatee
- peatus
- trammitee
- planeeritav trammitee

Maakri kvartalis sõidab 17 linnaliini ja 46 maakonnaliini bussi.



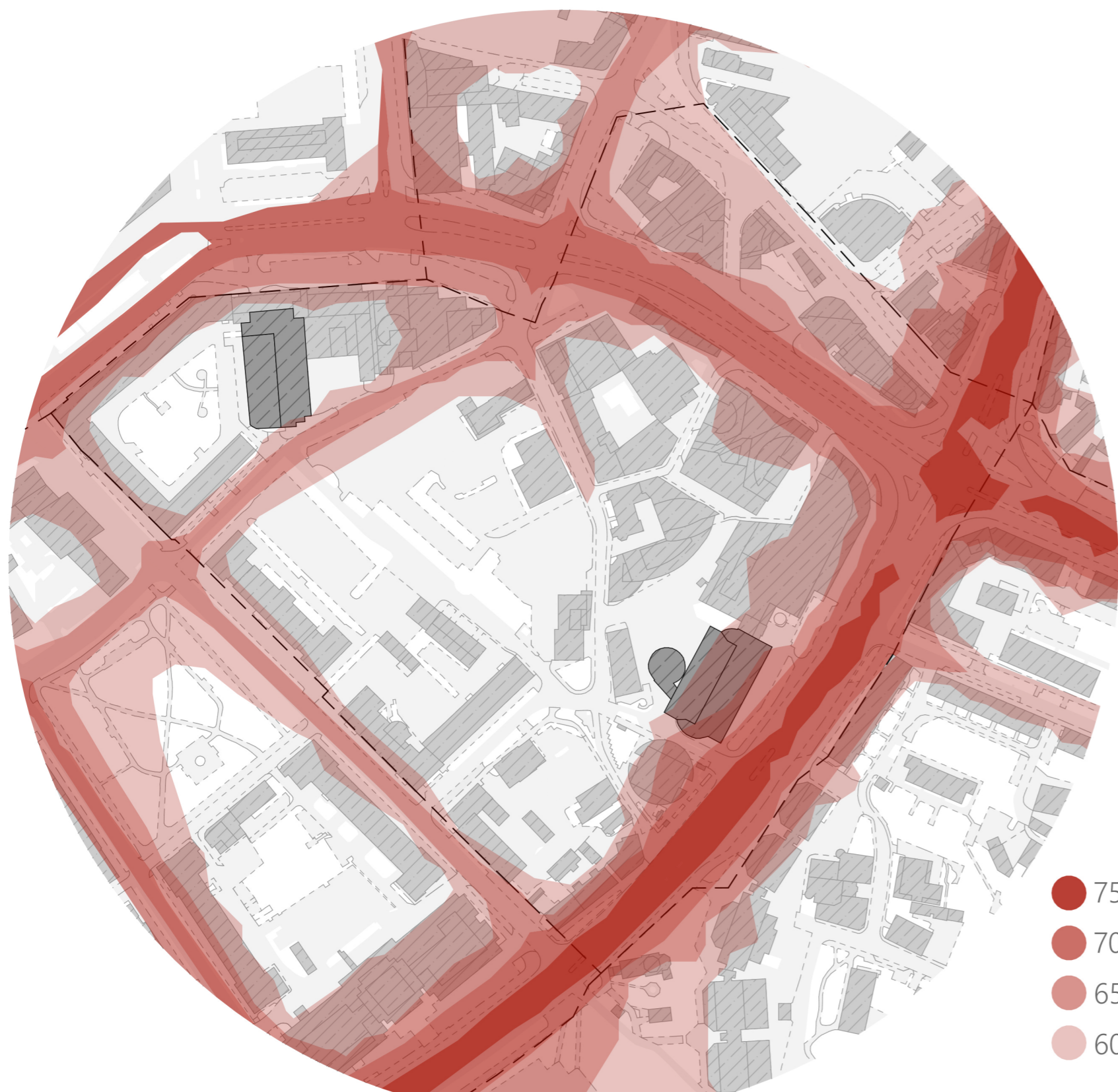
Autoga ligipääsetavad alad 1:2700

- parkimismaja
- autoga ligipääsetav ala
- maaapealne parkimine
- maa-alune parkimine



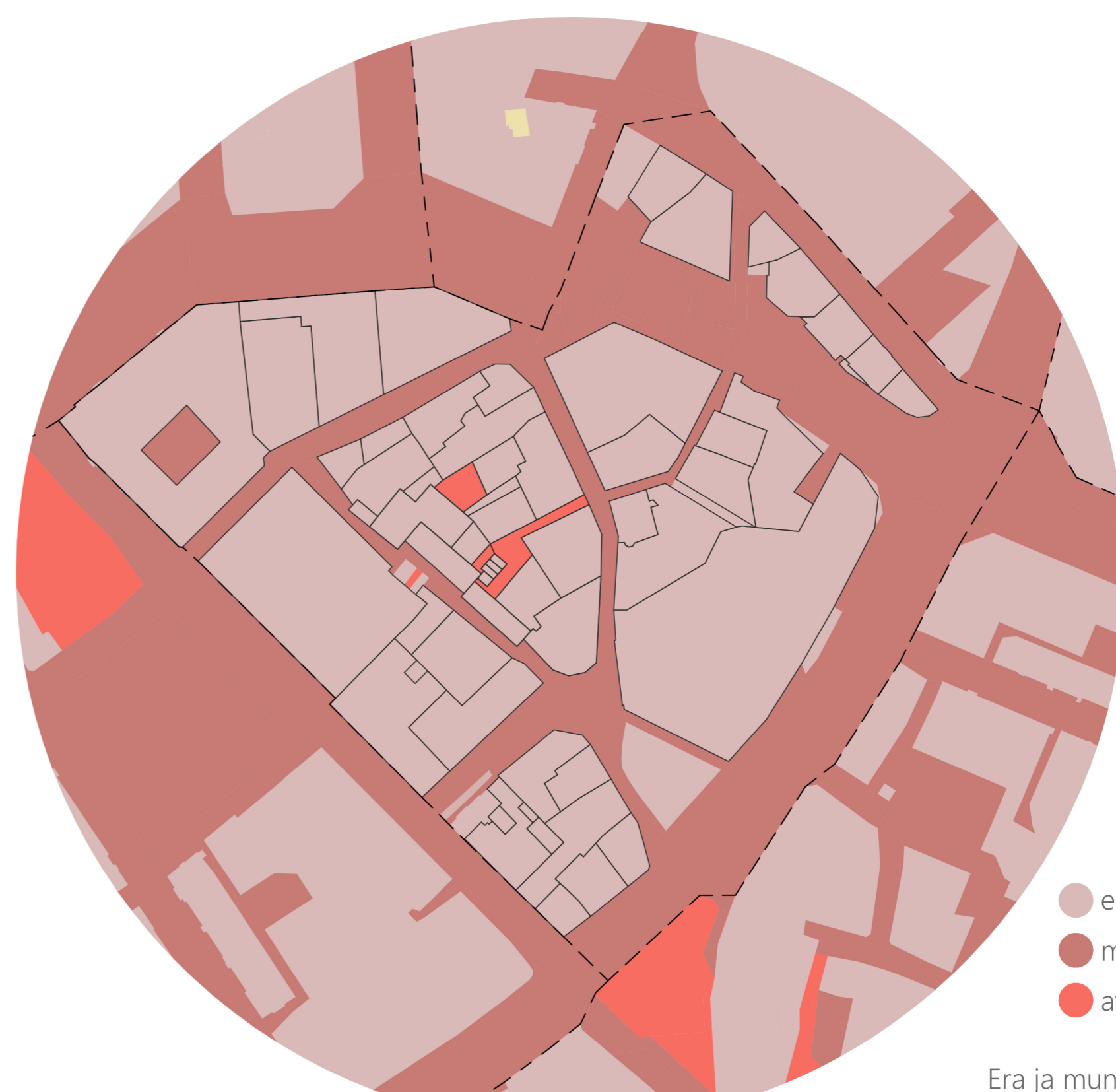
Funktsioonid 1:2700

- garaaž
- äri
- elamine



Mürakaart 1:2700

- 75-79 dB
- 70-74 dB
- 65-69 dB
- 60-64 dB



Omandiline kuuluvus 1:2700

- era
- munitsipaal
- avalik

Era ja munitsipaal havid - erast tuleks läbi tungida, kuna kõigile kasuks.



RÄVALA PARKIMISMAJAJA

Etapiviisiline lähenemine

1

2

3

4

5



ETAPP 1

ETAPP 2

ETAPP 3

ETAPP 4

ETAPP 5

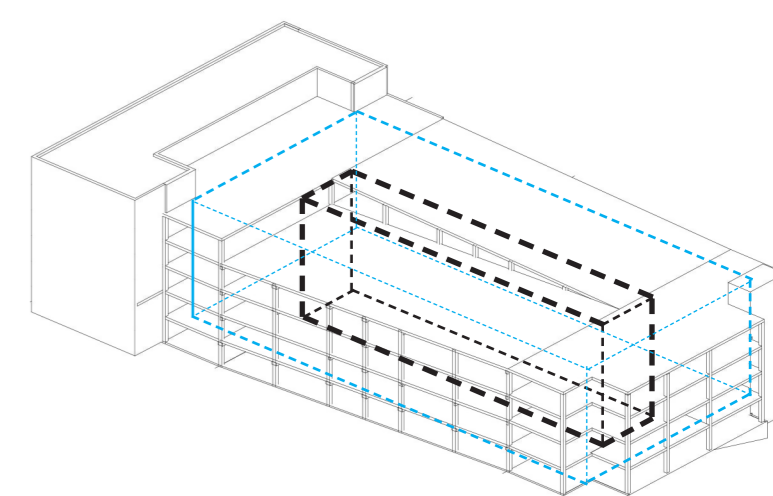
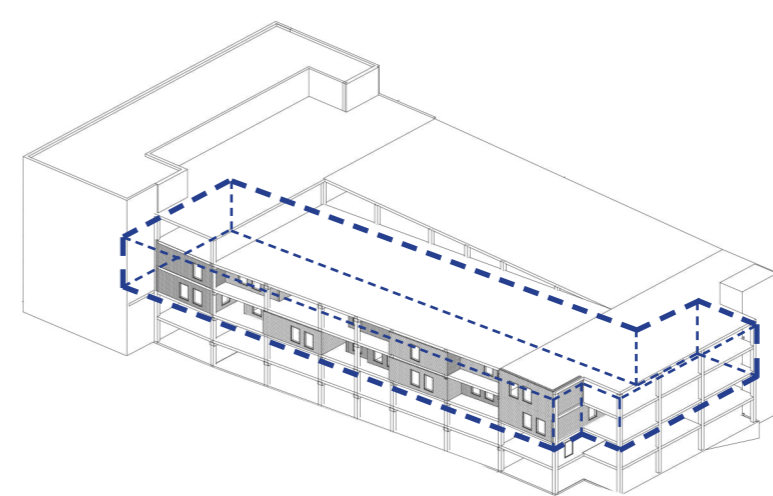
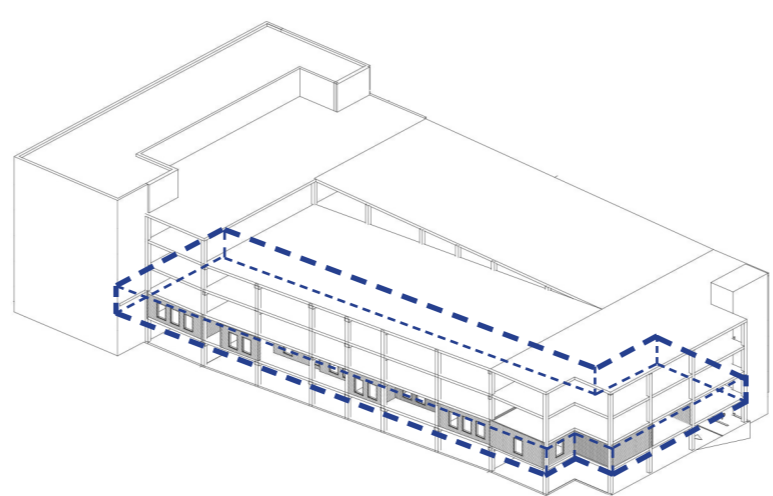
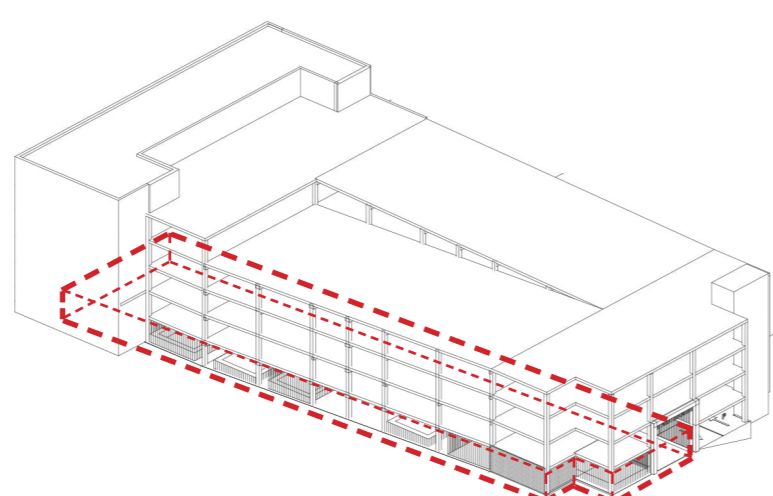
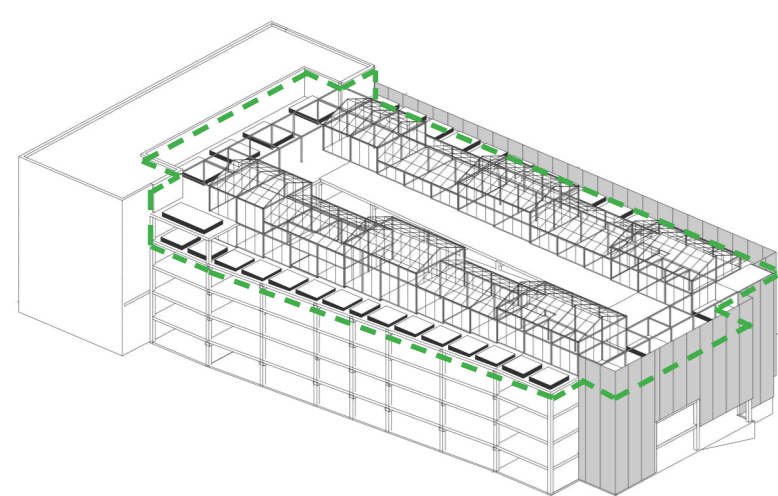
LINNAFARM

TURUTÄNAV

ÜHIKUD

ÜHIKUD EDASI

KOGU HOONE



● LISAMA

● LIIKLUSE ÜMBERKORRALDAMINE

● LISAMA

● LISAMA

● TEISE POOLE PEEGELDAMINE

○ TOIDU KASVATAMINE, RESTORANID, ÜRITUSTE RUUMID, AVATUD ALA.

○ TOIDUTÄNAV, MÜÜGIBOKSID, AVATUD ALA.

○ JAEKAUBANDUS, KONTOR, RENDIRUUMID.

○ ELAMINE, KONTOR, RENDIRUUMID.

○ LIIKUMISTSOON KESKEL, ELAMINE, KONTOR, RENDIRUUMID, JAEKAUBANDUS.

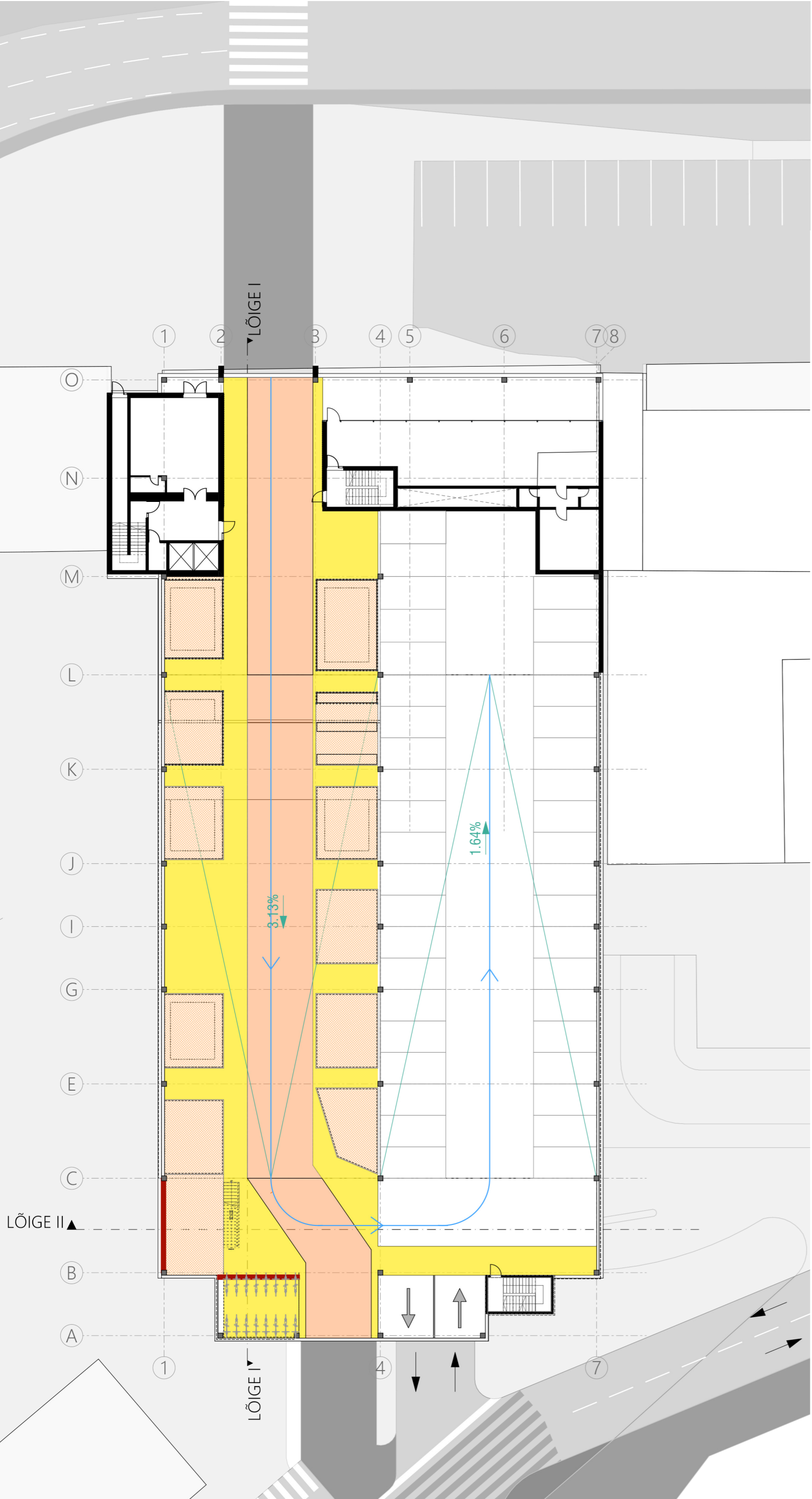
KOMBINEERIMA

ERINEVAD STENAARIUMID

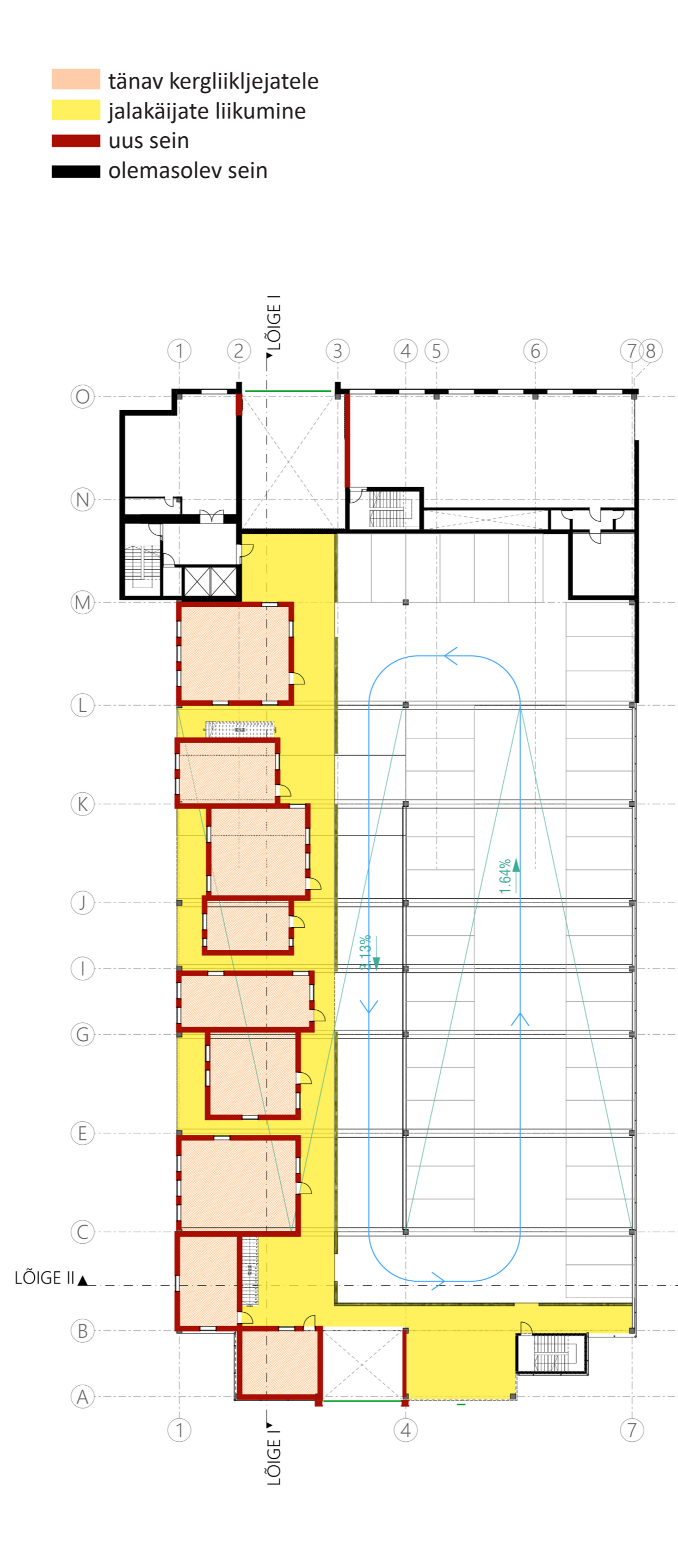
KOHANDAMINE

AKTIIVSUS

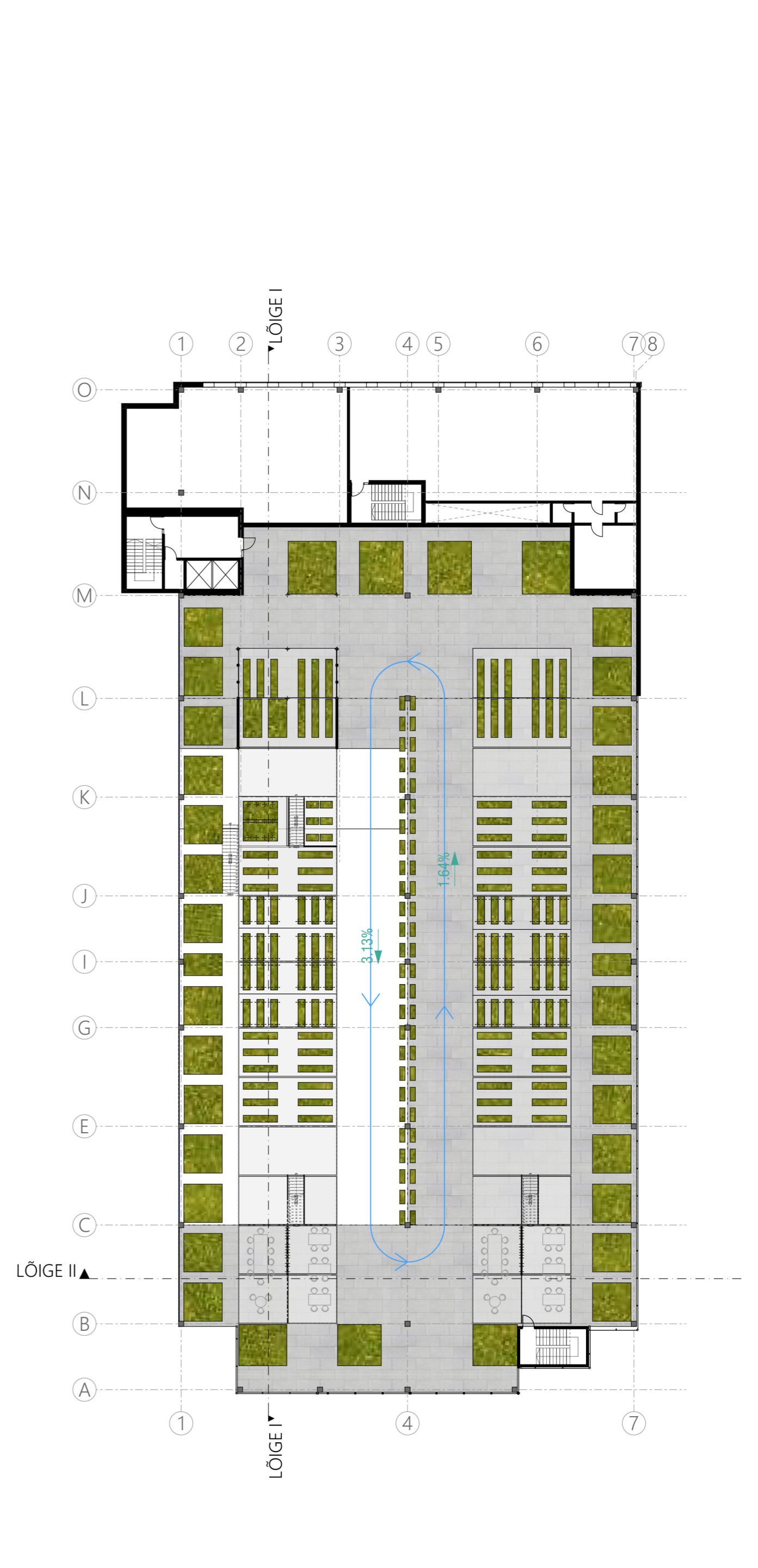




ASENDIPLAAN KOOS I KORRUSEGA 1:300



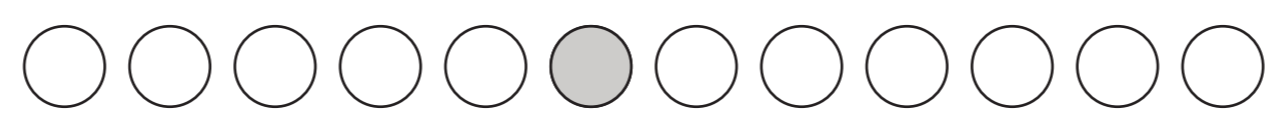
II-IV TÜÜPILINE KORRUS 1:300



V KORRUS 1:300



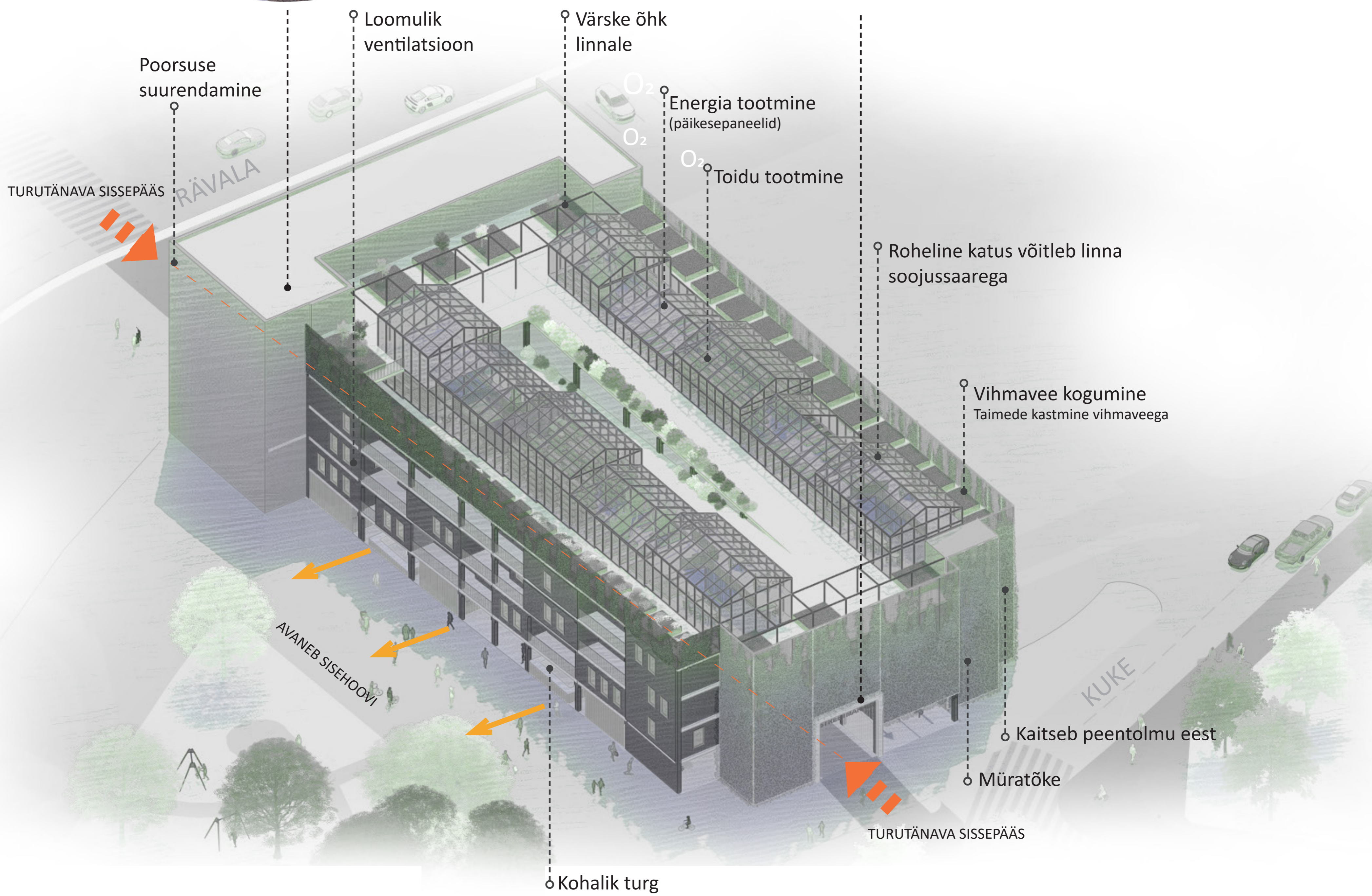
Esimese korruse turutänav



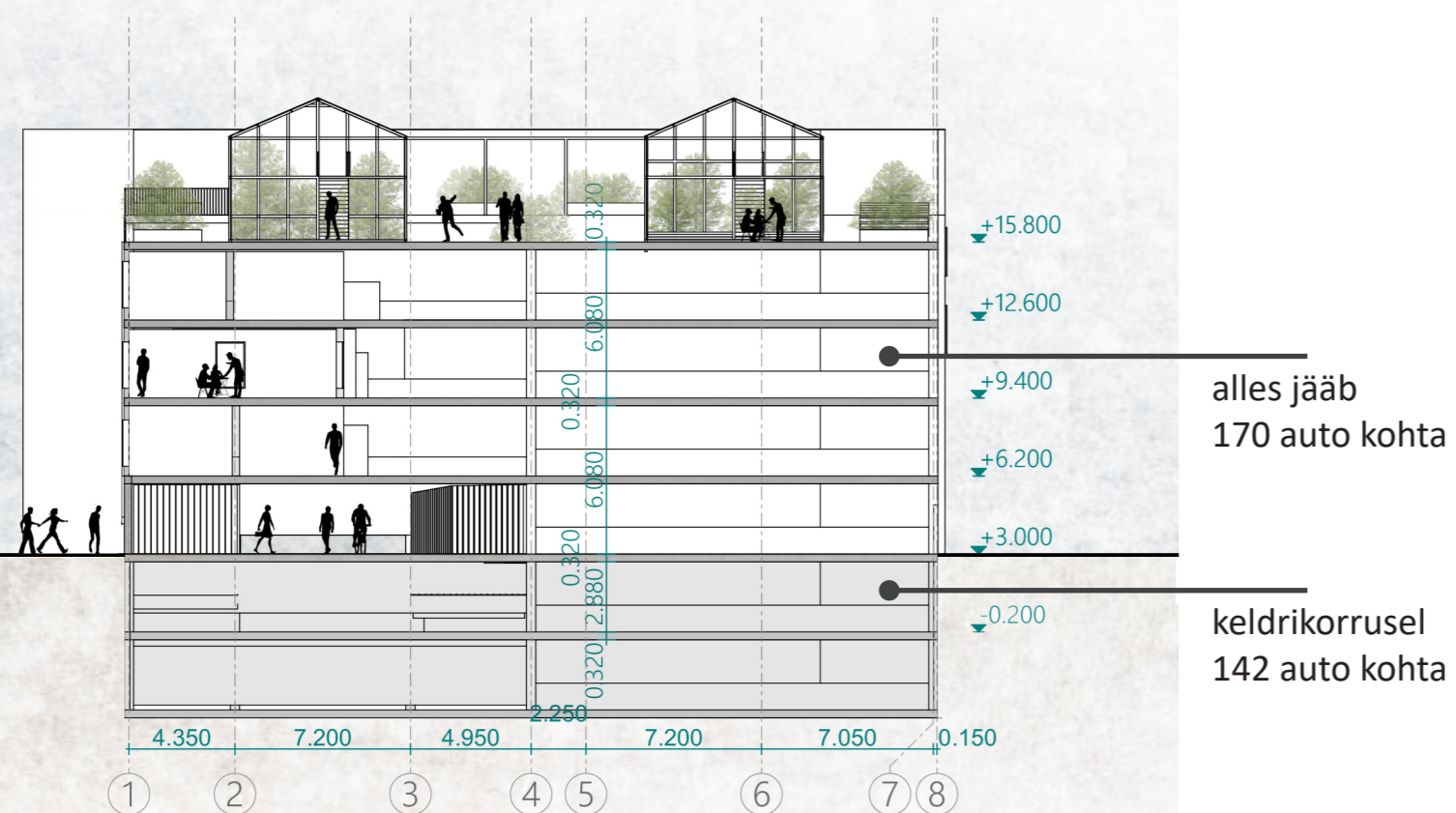
Sissepääs Rävala puiesteelt



Sissepääs Kuke tänavalt



LÕIGE II 1:300



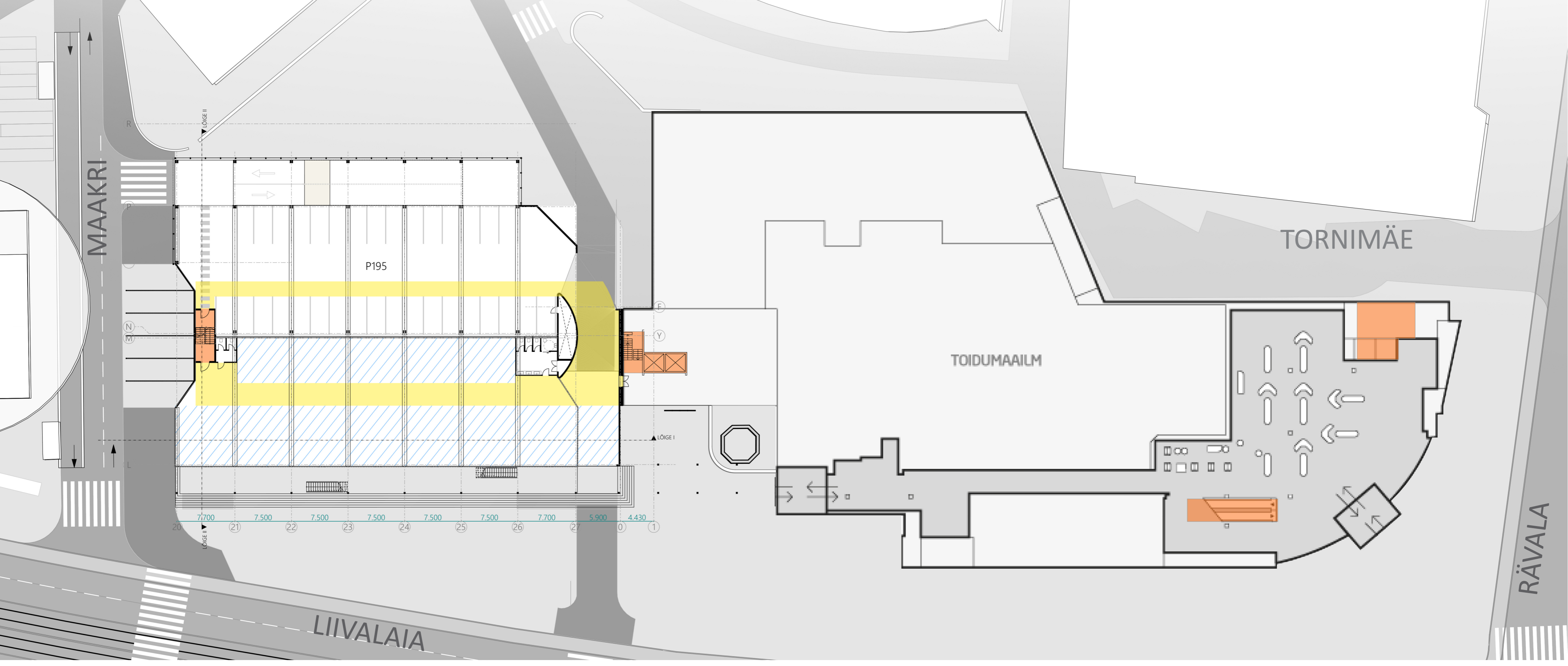
LÕIGE I 1:300



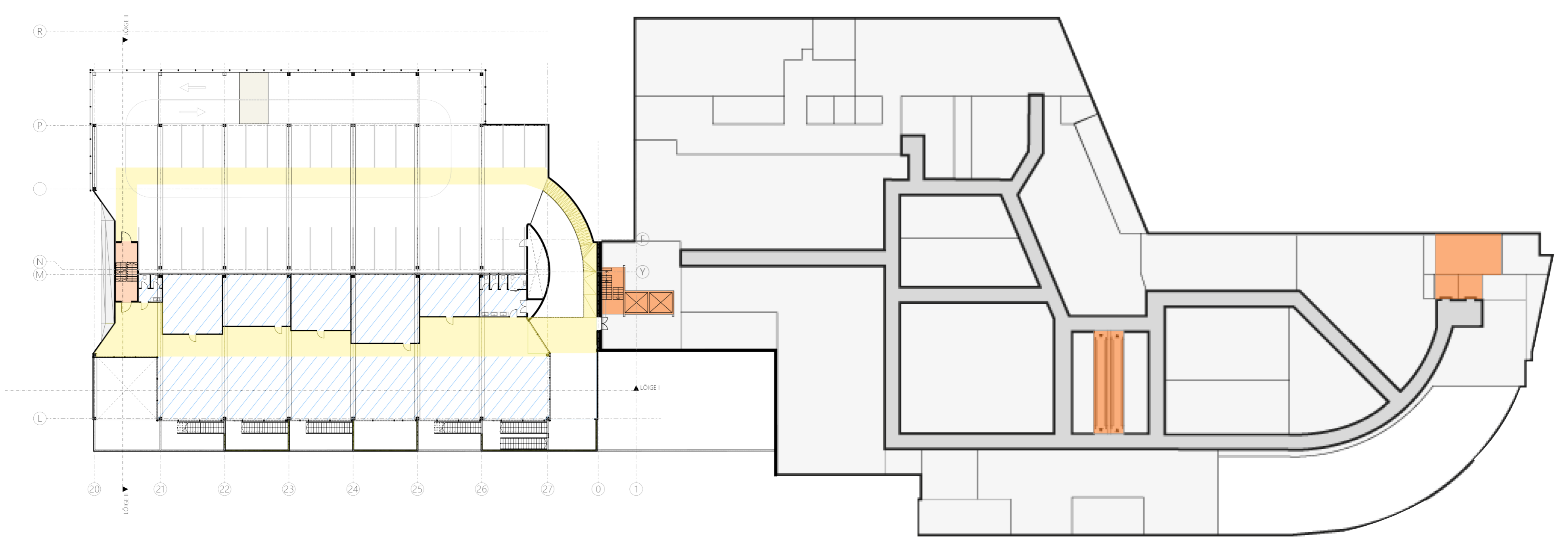
STOCKMANNI PARKIMISMAJA

Stockmanni kaubamajale uue hingamise andmine

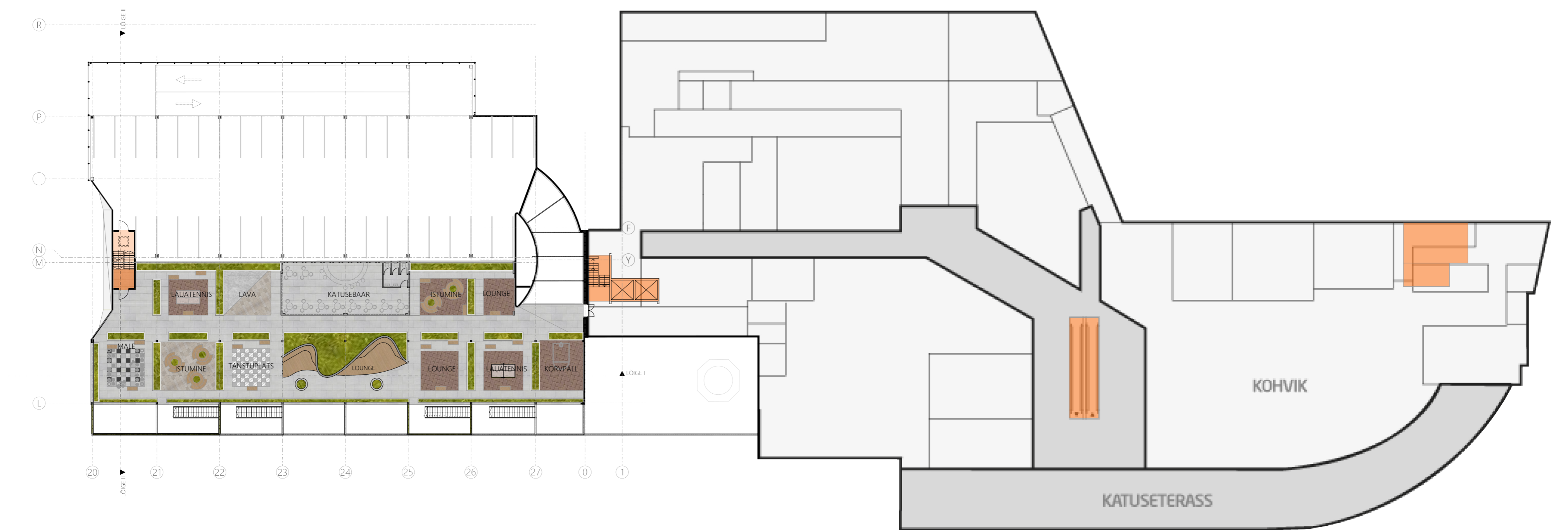
ESIMENE KORRUS KOOS KAUBAMAJAGA 1:350



2-5 TÜÜPILINE KORRUS 1:350
tüüpkorrus pakub erinevaid võimalusi

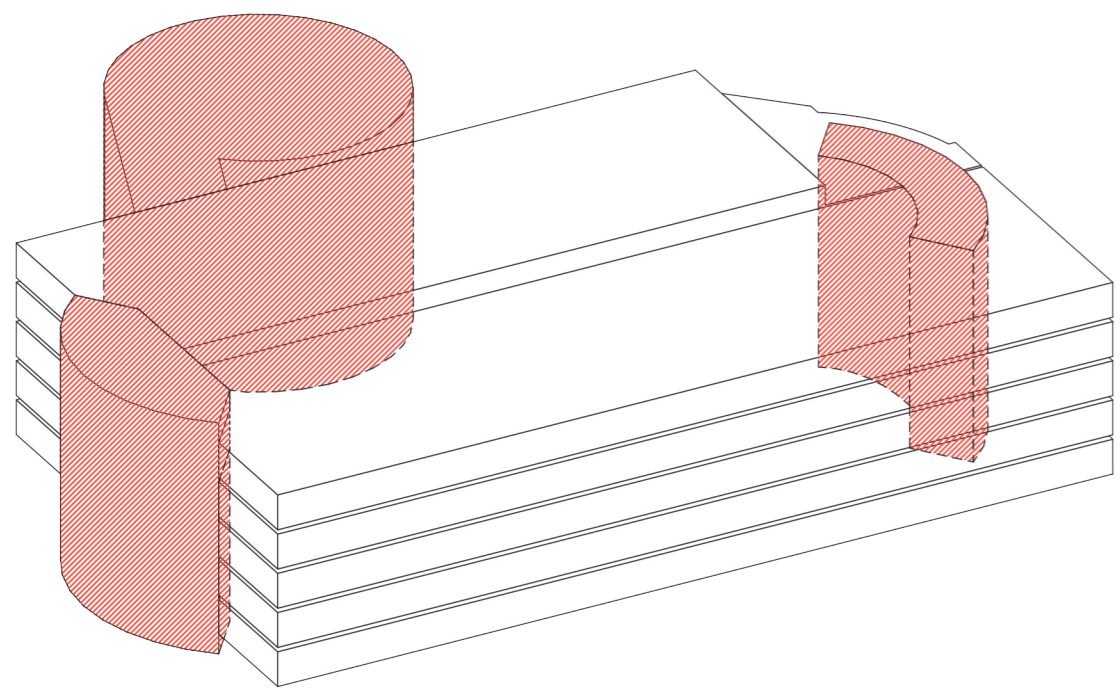


KUUES KORRUS 1:350



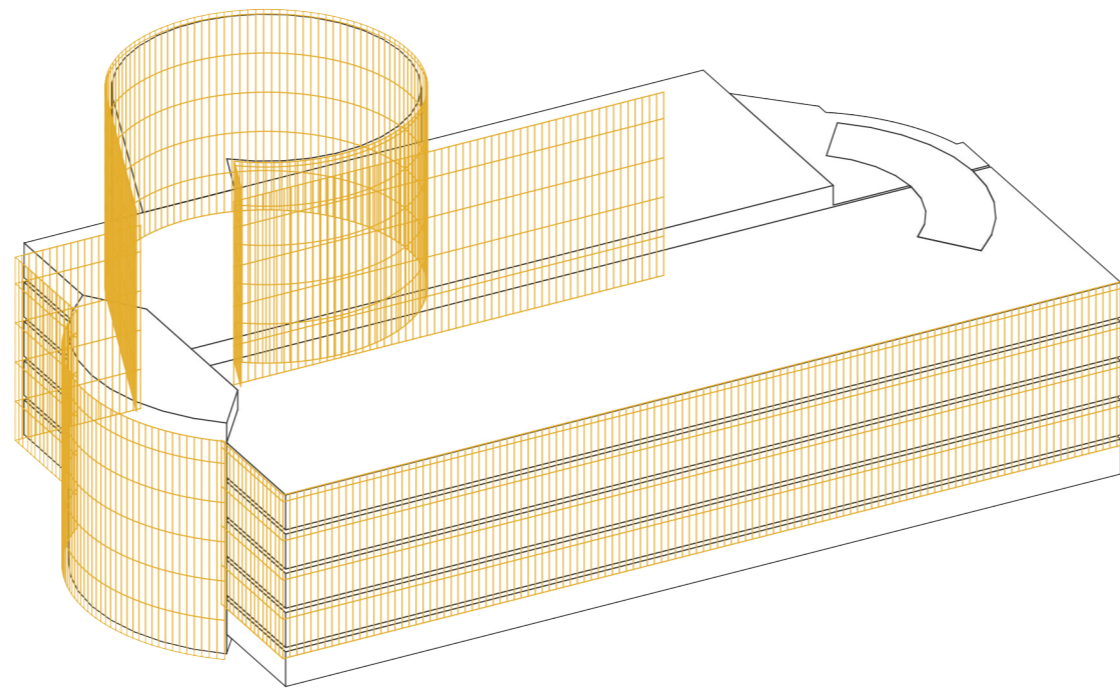


OLEMASOLEV



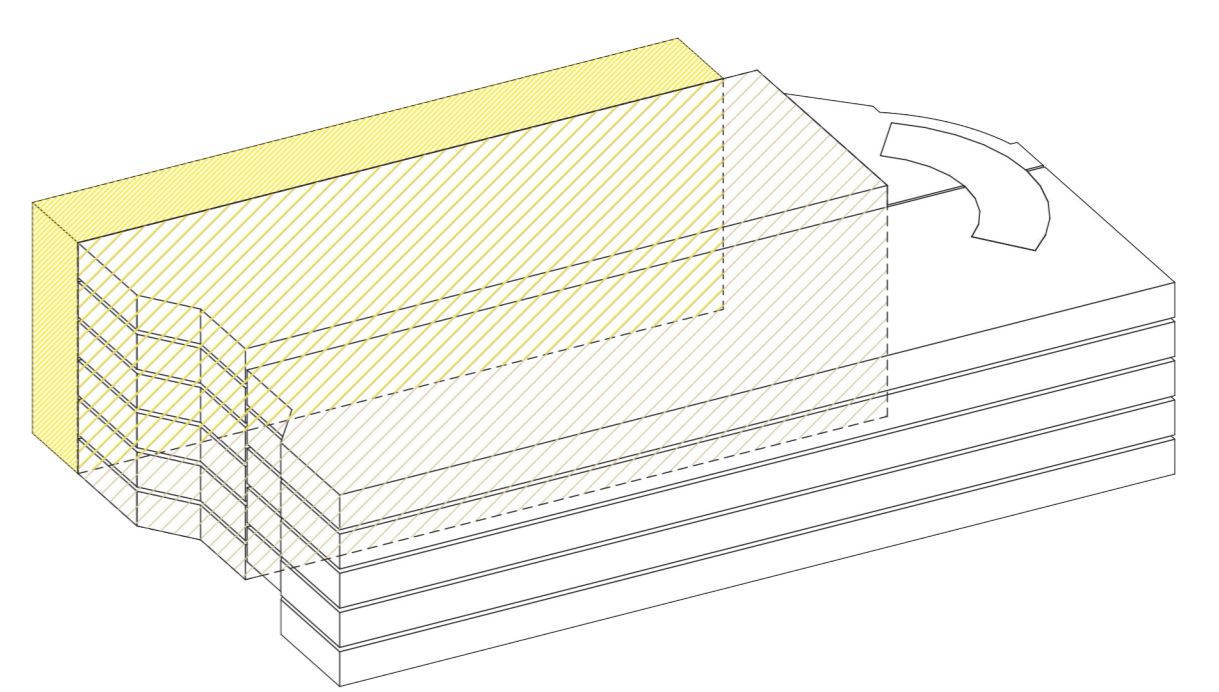
LAMMUTADA

TAASKASUTADA



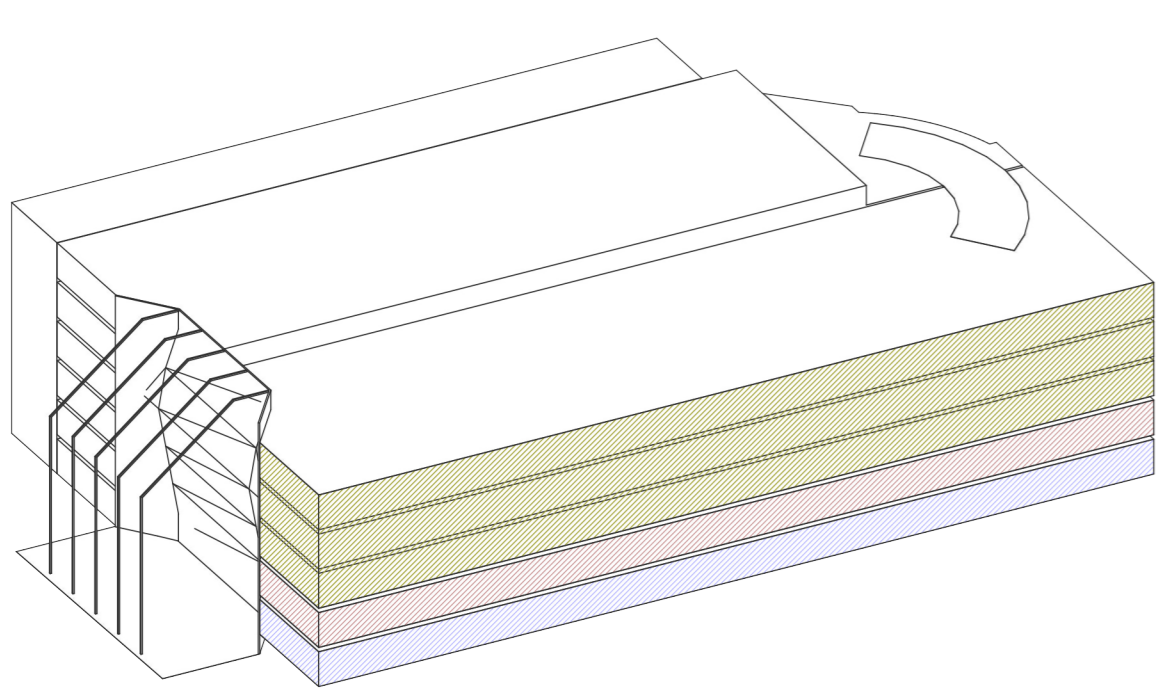
ALUMIINIUMFASSAAD

LIIKLUSE ÜMBERKORRALDAMINE



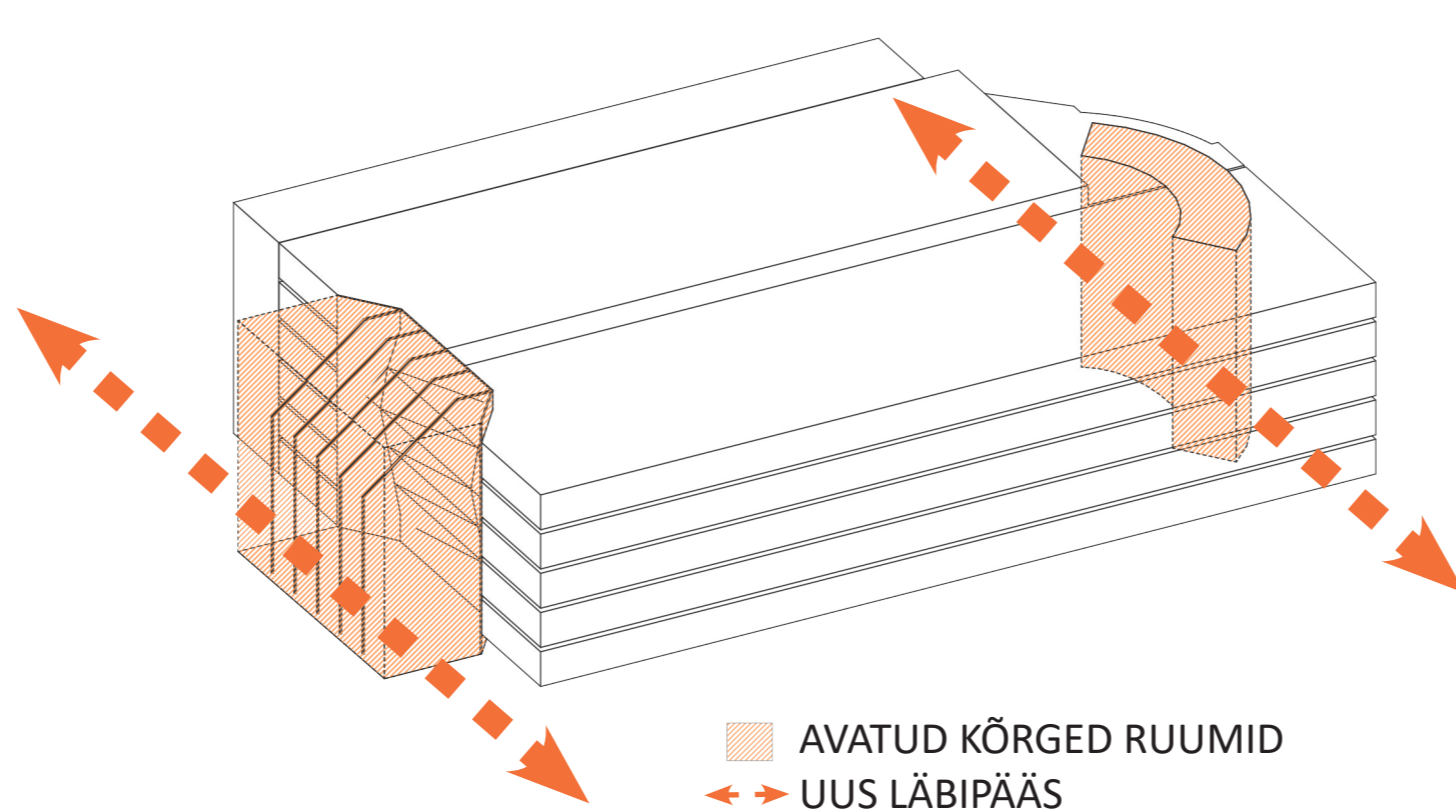
UUS PANDUS
PARKIMINE

VABAD PINNAD



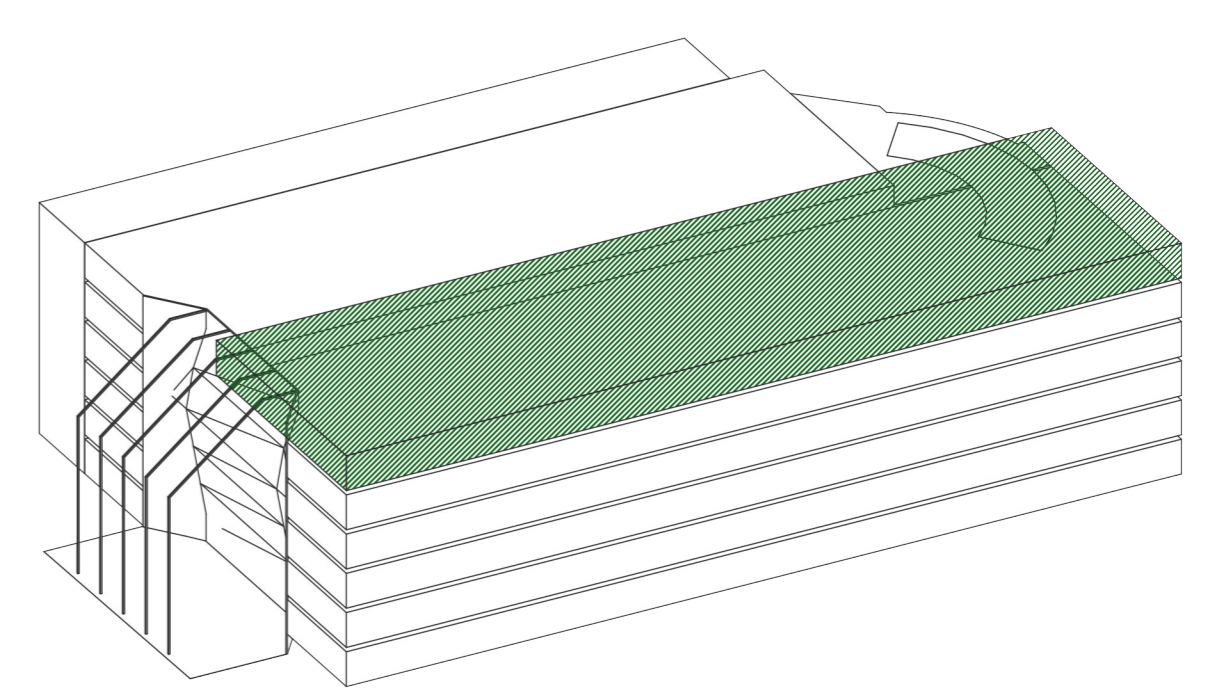
KOHVIKUD
JAEKAUBANDUS
STUUDIOD, SPORT, MEELELAHUTUS

UUED LÄBIPÄÄSUD



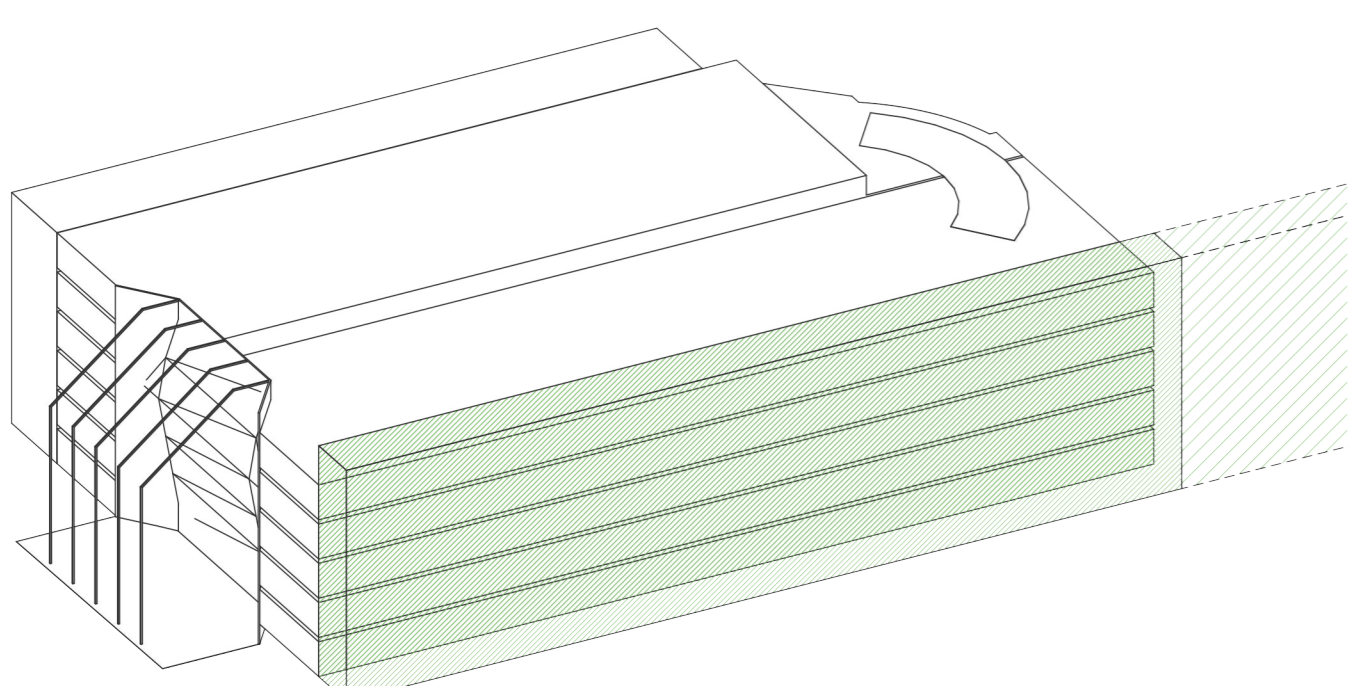
AVATUD KÕRGED RUUMID
UUS LÄBIPÄÄS

KATUSEPARK



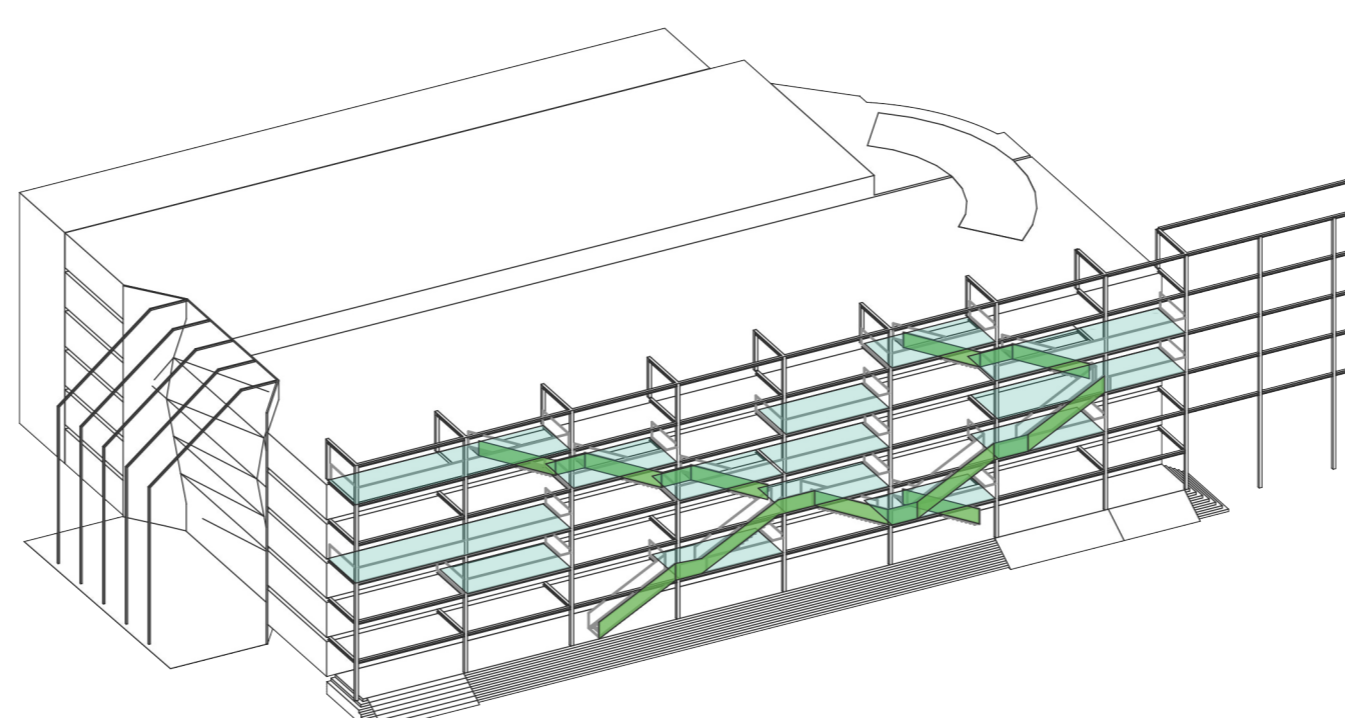
KATUSEPARK

VERTIKAALNE PARK



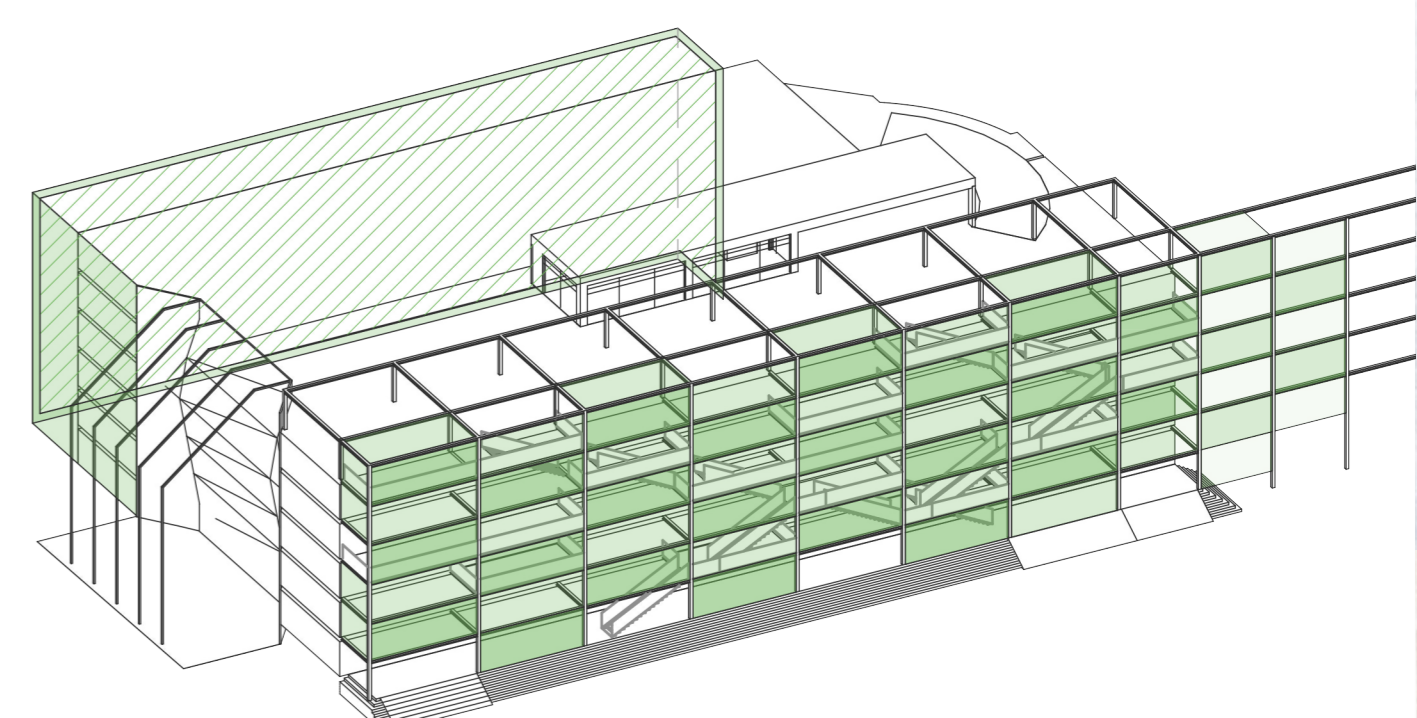
VERTIKAALNE PARK

KÕIKE ÜHENDAV PARGITEE



TREPID
TERRASSID

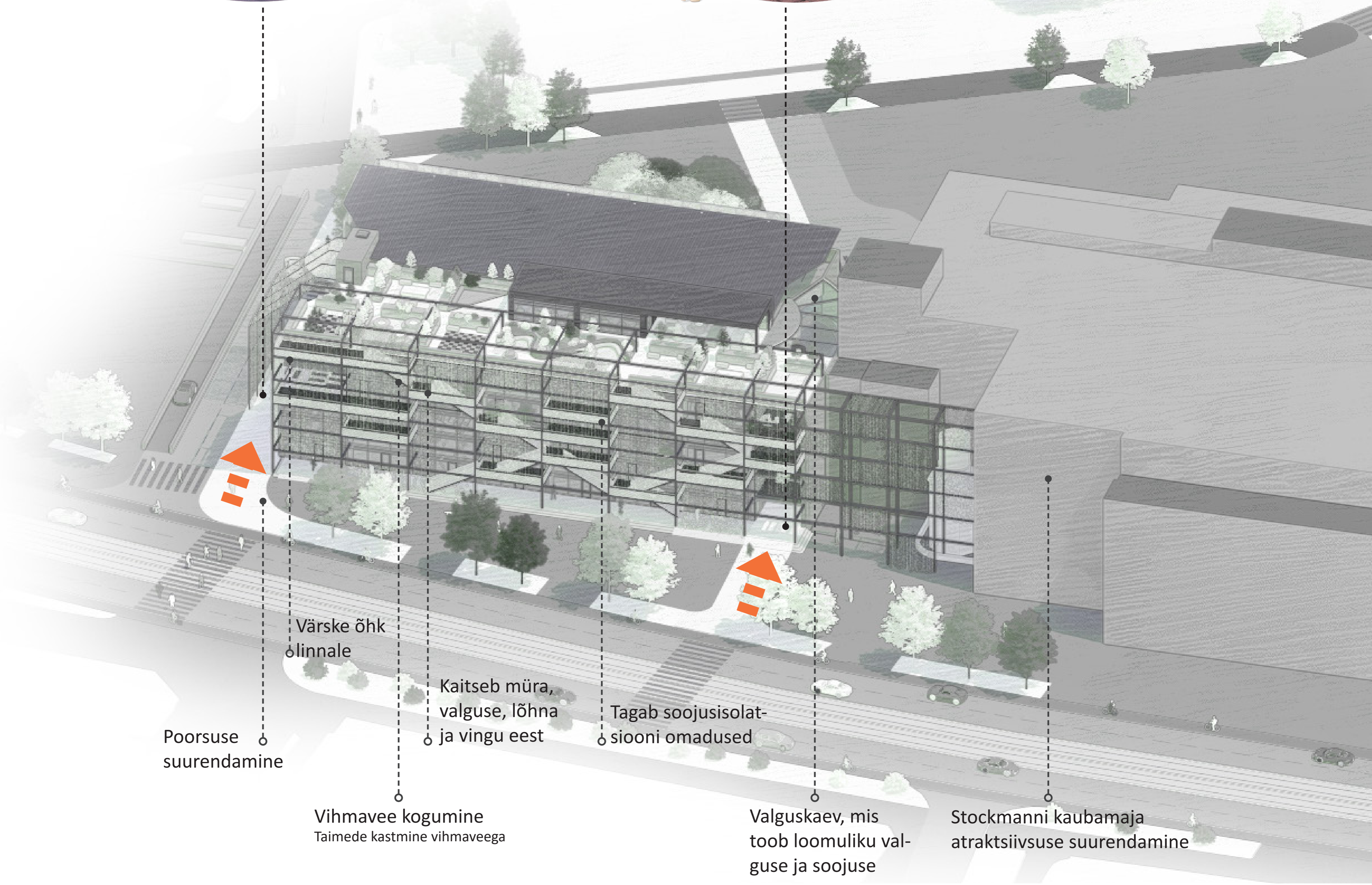
ROHEFASSAAD



OLEMASOLEVA MATERJALI
TAASKASUTAMINE



Läbipääsud Liivalaia tänavalt



LÕIGE II 1:350

LÕIGE I 1:350

