

PORTFOLIO

Jane Tillmann

01



ruumi sees
5-34

02



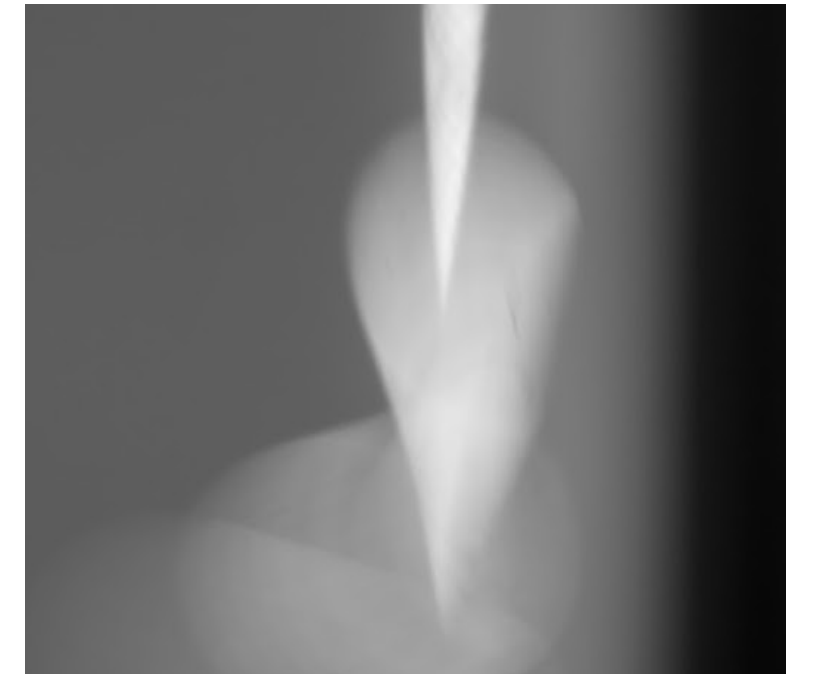
ruumist väljas
35-55

03



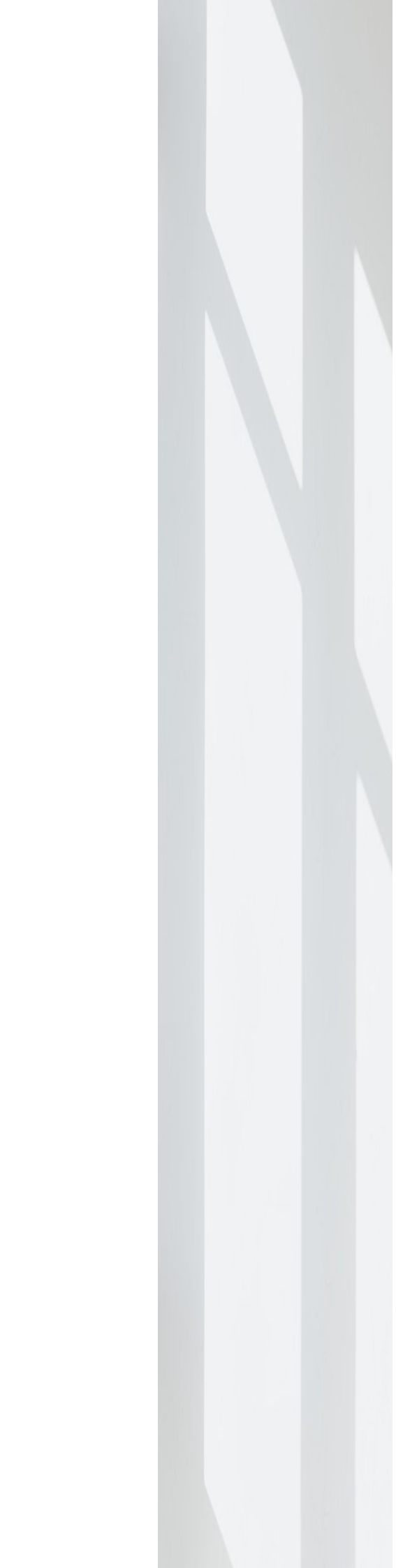
ese
56-65

04



vaba
66-77

SISUKORD



01

ruumi sees

eramu

sisearhitektuurne põhiprojekt

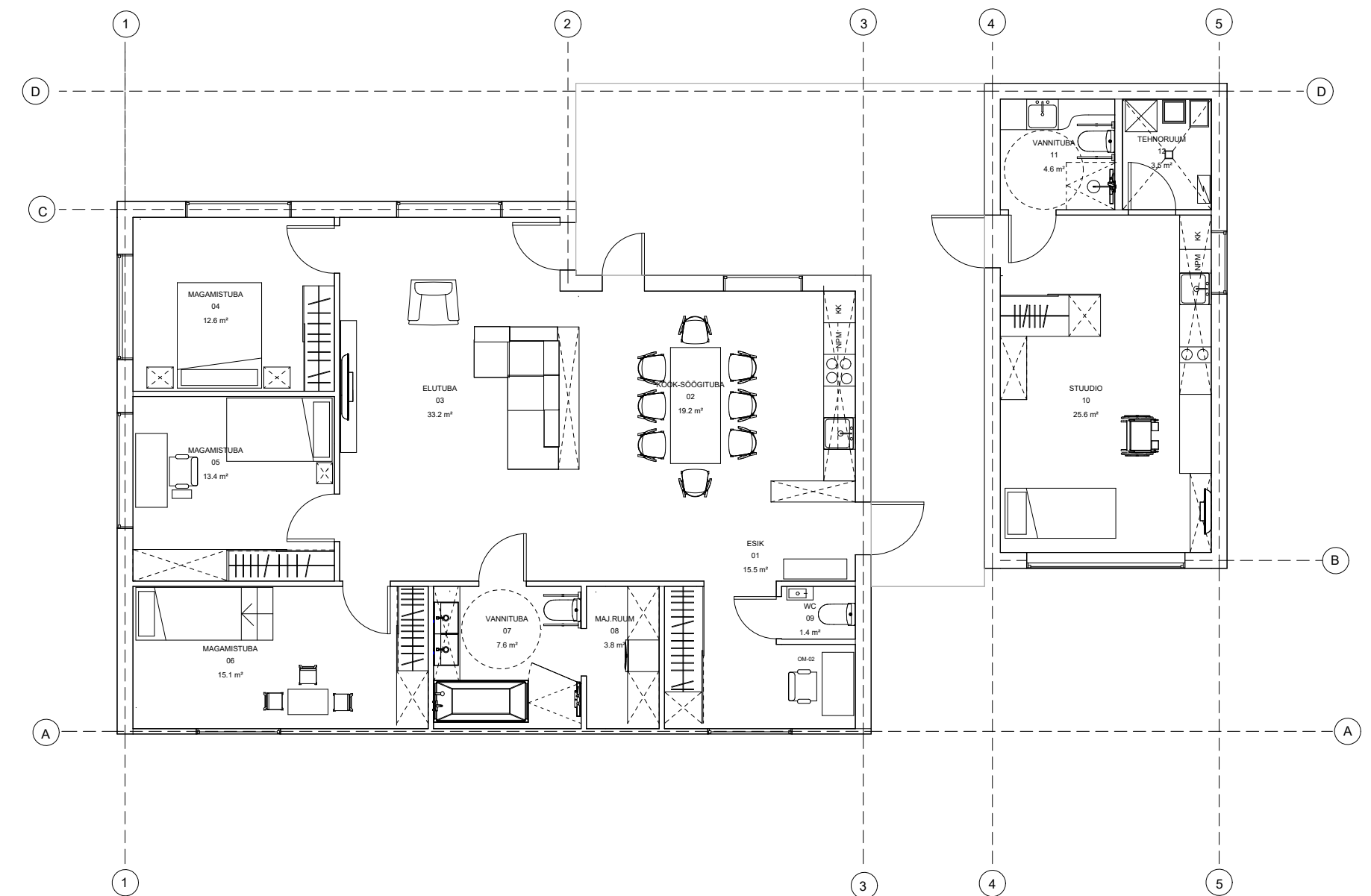
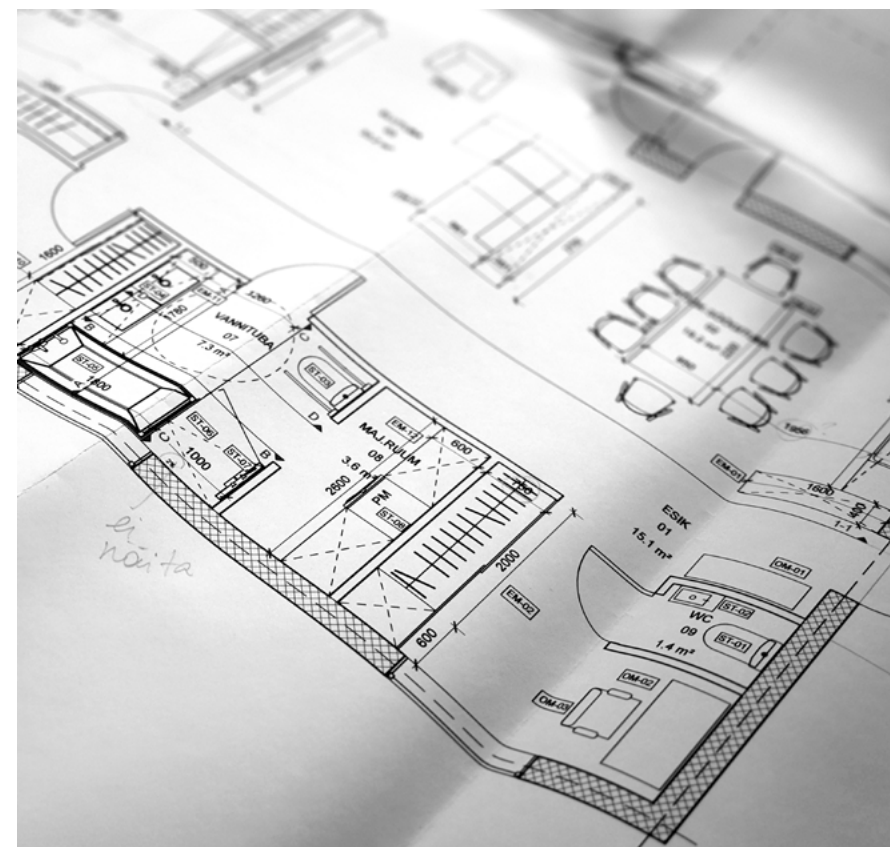
sisearhitektuurne projekteerimine 2
juhendaja Elina Steinpilm
kolmanda aasta sügis

lähteülesanne

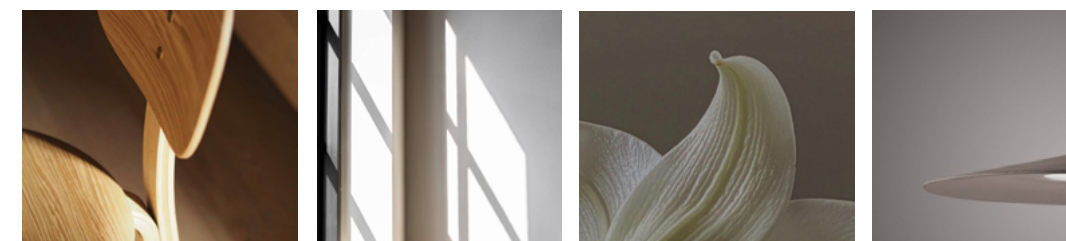
Luu olemasolevale eramule ja kõrvalhoonele uus sisearhitektuurne lahendus ning arvestada viieliikmelise pere vajaduste ning soovidega. Pere koosneb ema, isa, 2-aastane poeg, 12-aastane tütar ja 15-aastane poeg, kes saab liikuda vaid ratastoolis.

kontseptsioon

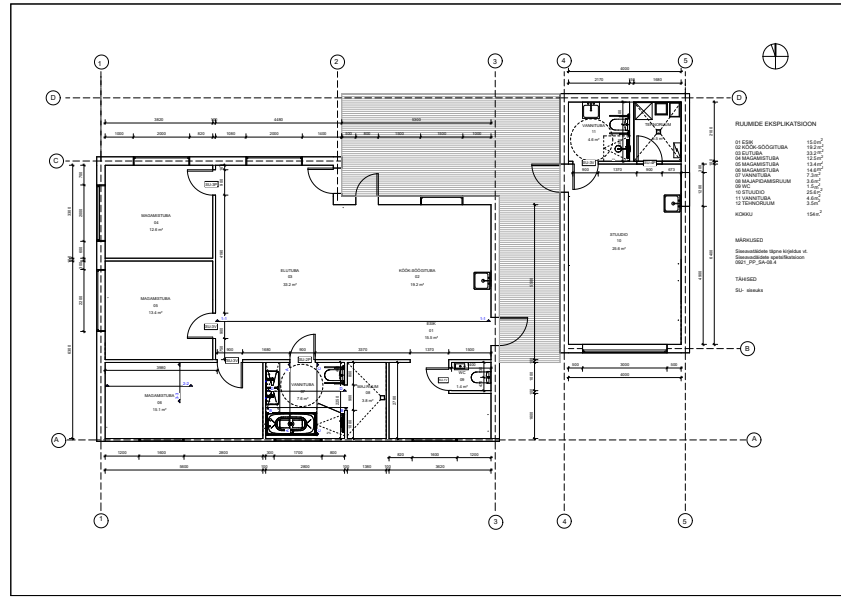
Sisearhitektuurse lahenduse fookusesse sai luua eelkõige praktiline lahendus, mis võimaldaks igale lapsele oma tuba. Esile on toodud loomuliku valguse kulg ruumides, helge ja rahulik värvide koloriit. Ruumiplaneering ja valitud viimistlusmaterjalid arvestavad ratastoolis oleva poja erivajadustega.



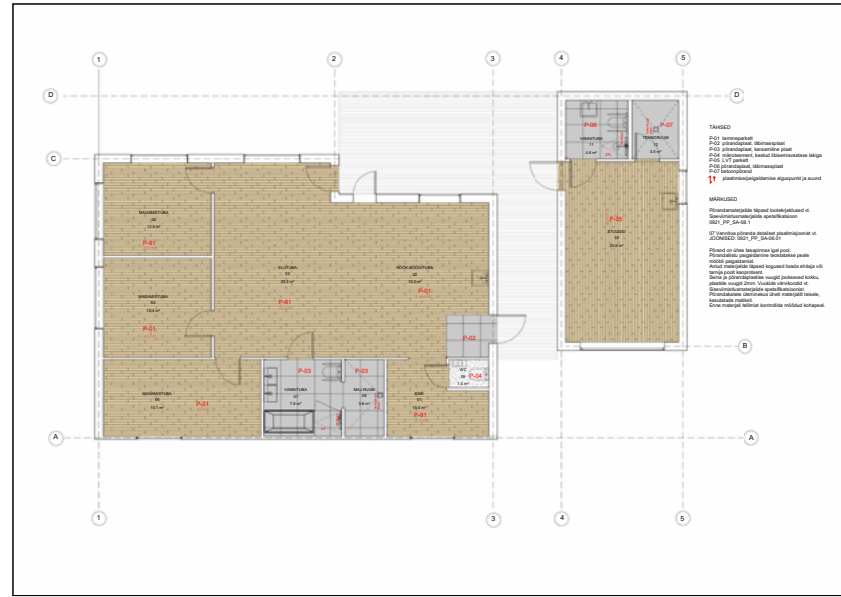
põhiplaan mööbli paigutusega



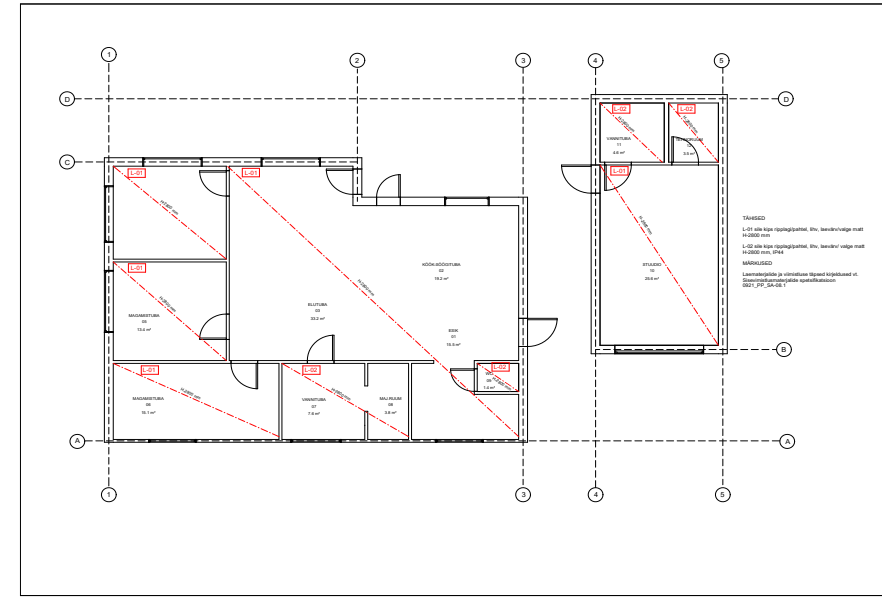
inspiratsioon



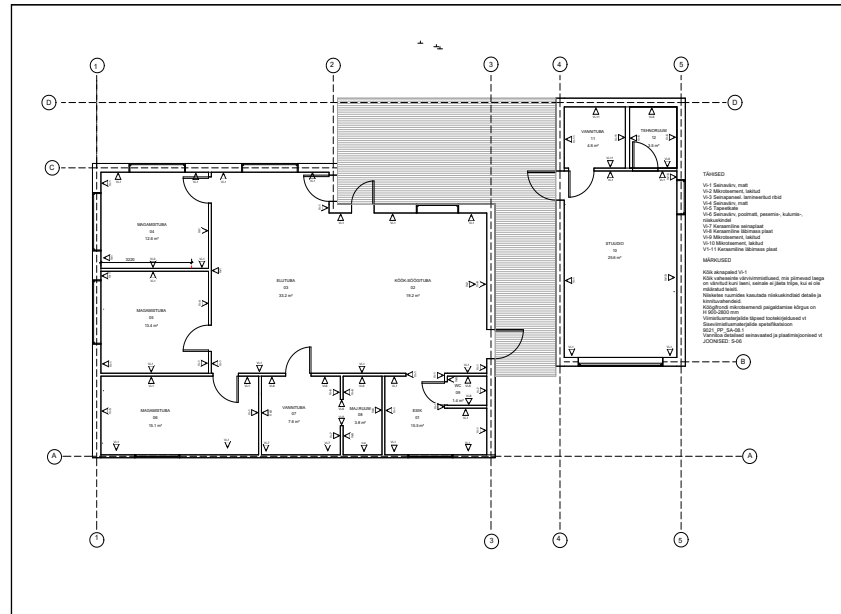
põhiplaan



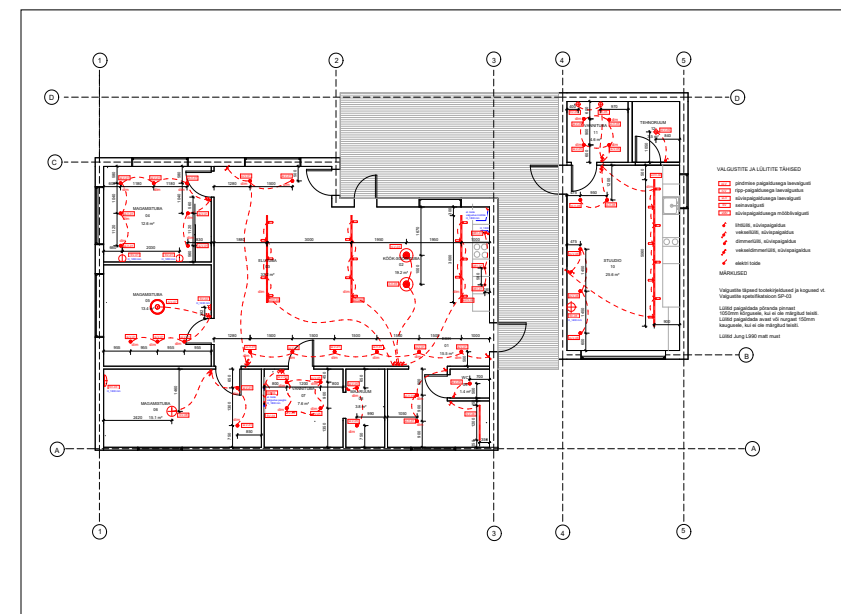
põrandaplaan



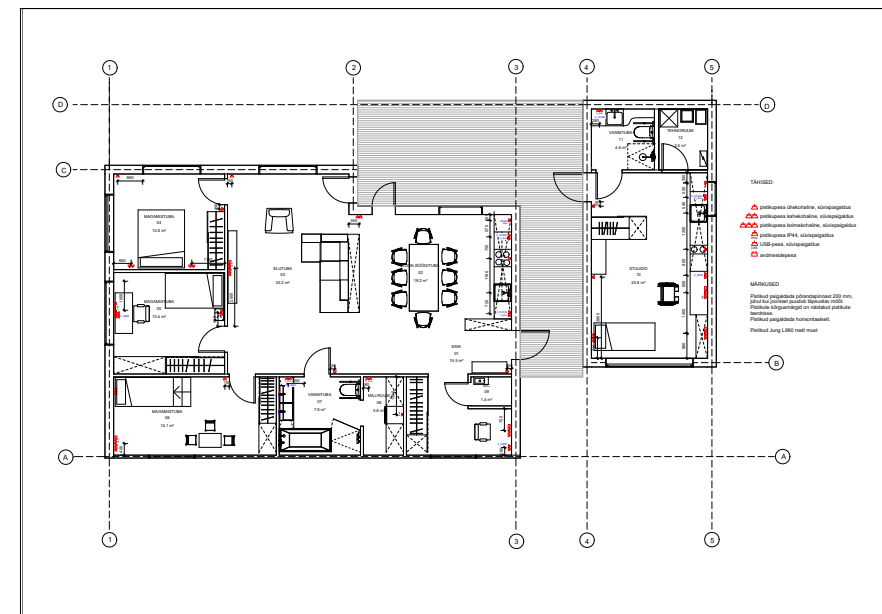
lagede plaan



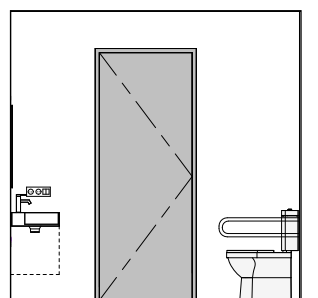
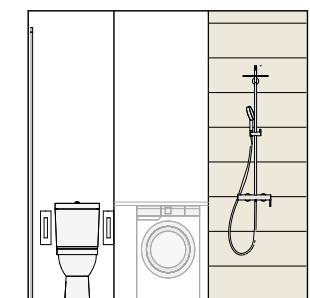
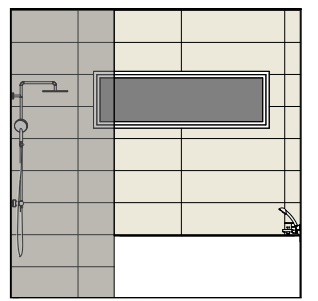
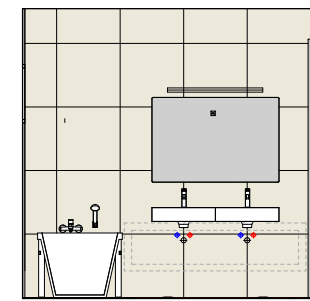
viimistlusmaterjalide plaan



valgustite plaan



pistikute plaan

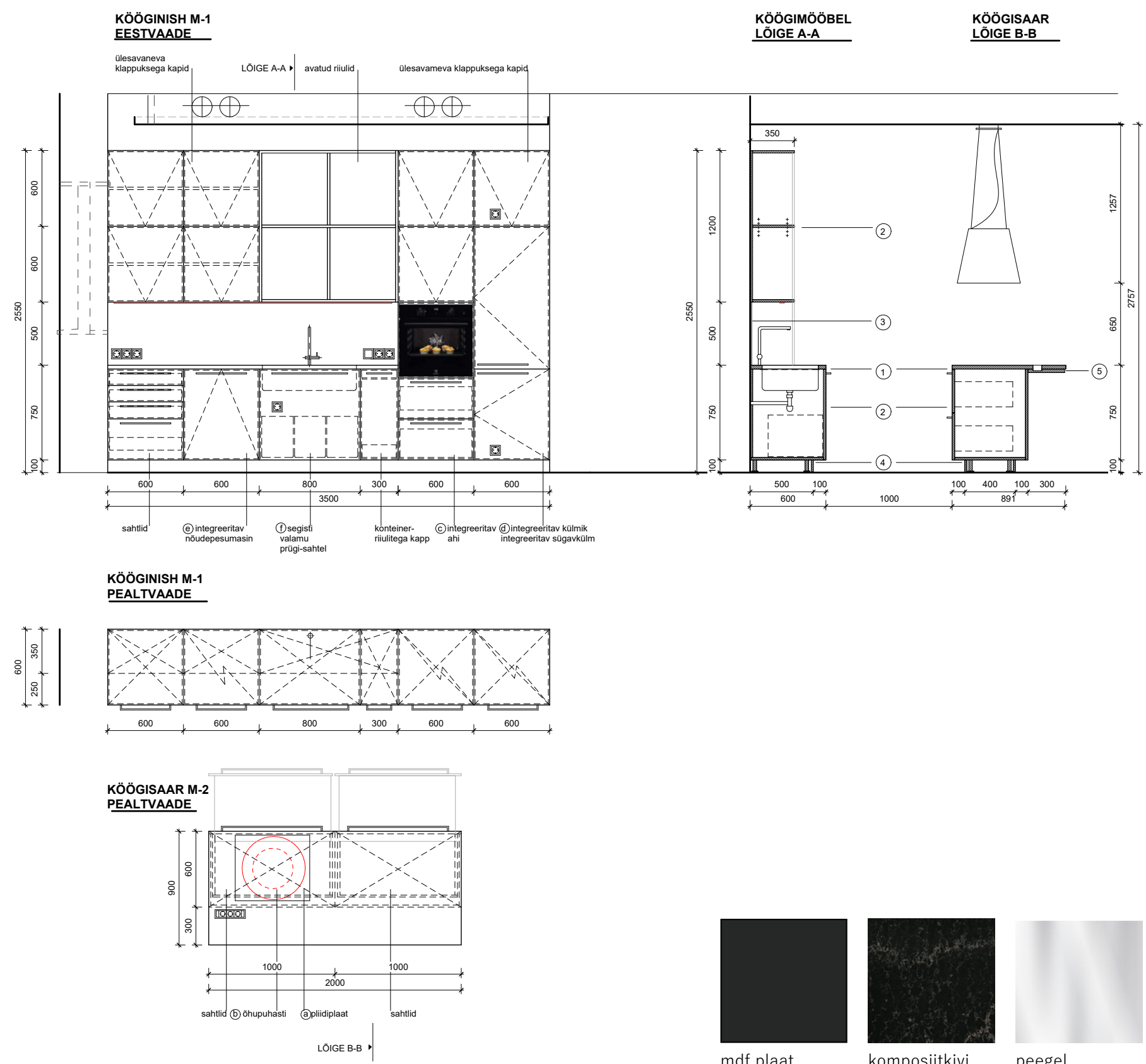


vannitoa vaated



köögimööbel

mööbli projekteerimine 1
juhendaja Maarja Valk-Falk
kolmanda aasta kevad



Pärnu Kolledži kohvik

sisearhitektuurne esitlusprojekt

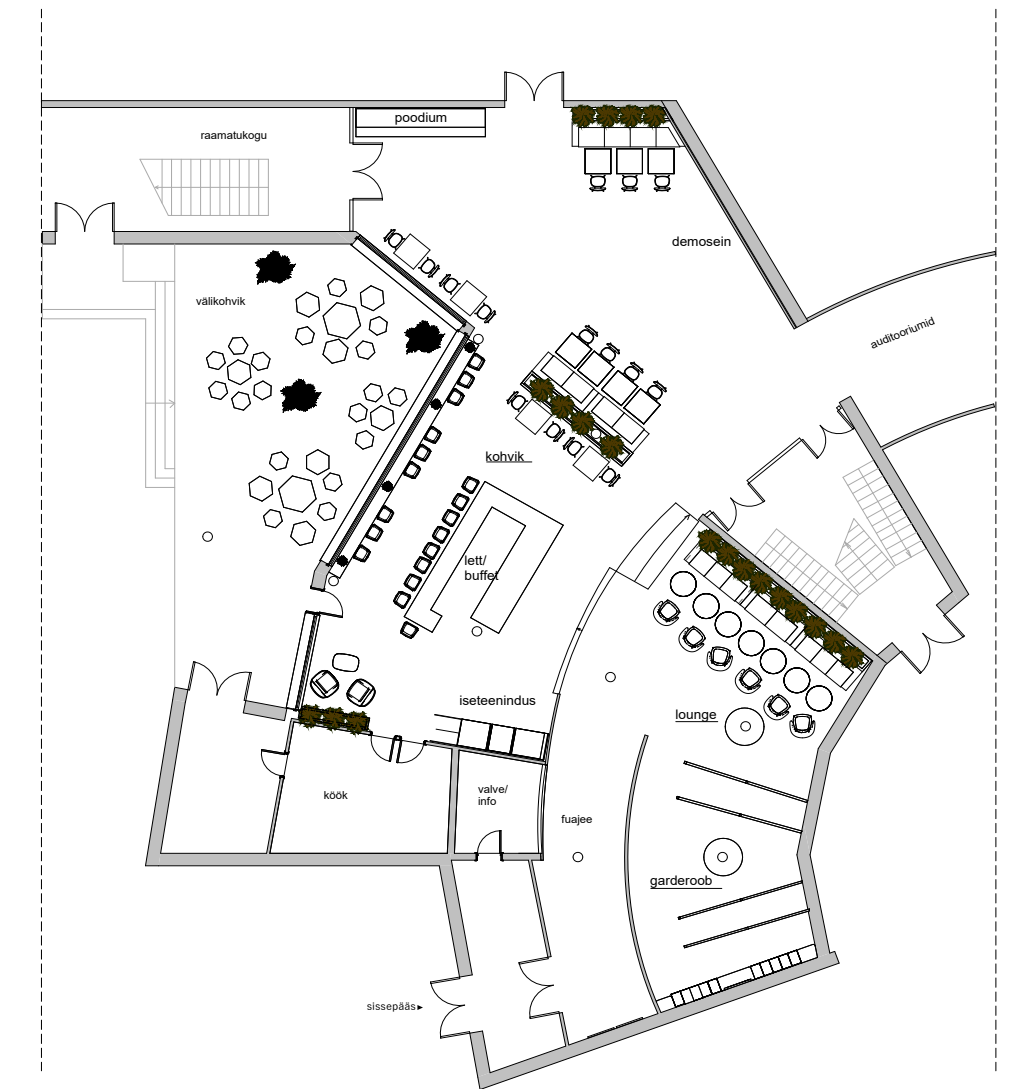
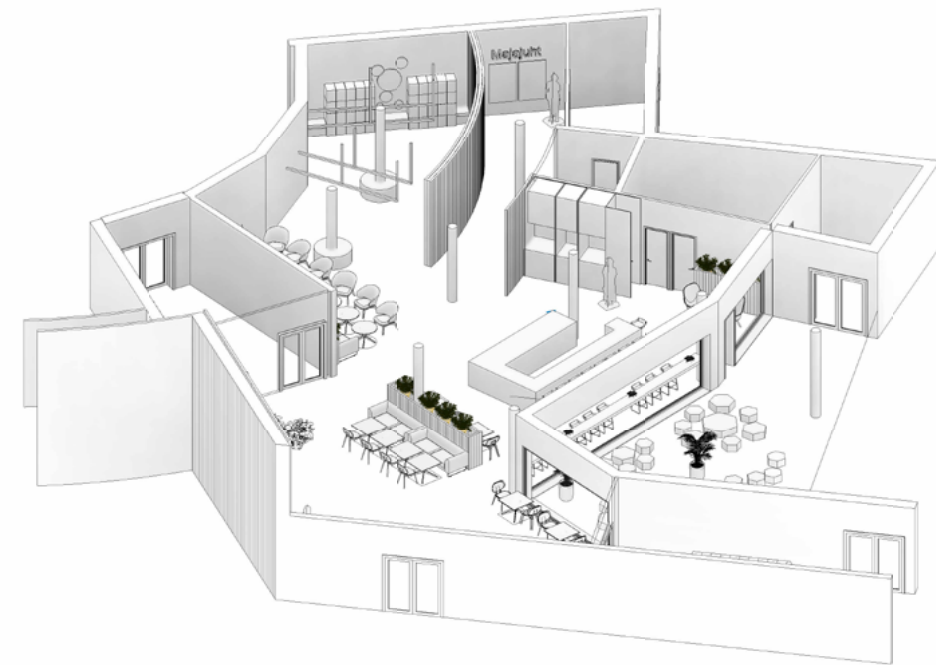
sisearhitektuurne projekteerimine
juhendaja Elina Steinpilm
kolmanda aasta kevad

lähteülesanne

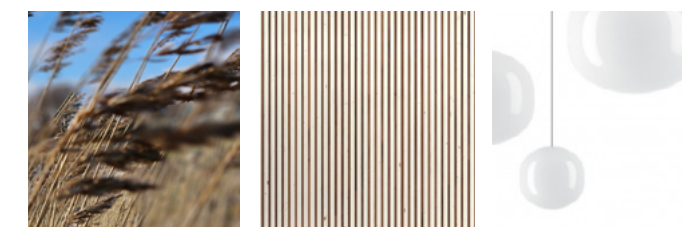
Projekti eesmärgiks oli luua Tartu Ülikooli Pärnu Kolledži kohviku ja fuajee alale hubane ning multifunktsionaalne ruum kus tudengid, kooli personal ja külalised saaksid einestada, kasutada ala õppetegevuseks ning veeta vaba aega.

kontseptsioon

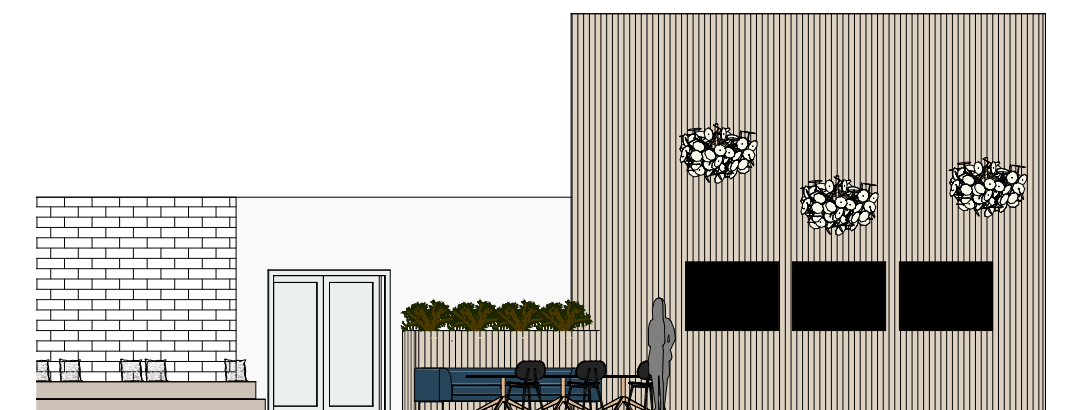
Kohviku ja fuajee üldmulje on hele ja rahulik, soodustades õppetööd ja puhkepause. Neutraalsed värvitoonid on inspireeritud Pärnu heledast rannaliivast ja hele puit Pärnu ranna laudteest. Kontrasti lisavad värvilised mööblikangad ning hubasust loovad erinevad valgustuslahendused.



põhiplaan mööbli paigutusega



inspiratsioon



demosein

Tallinna Lastekodu Mustamäe üksuse viidasüsteem ja kodutunde disain

sisearhitektuurne esitlusprojekt

kursuseprojekt
juhendajad Raido-Riho Laasi
rühmaliikmed: Marju Randmer-Nellis, Brita Paula Pöder,
Johanna Pöldemaa, Paula Valgus
neljanda aasta sügis

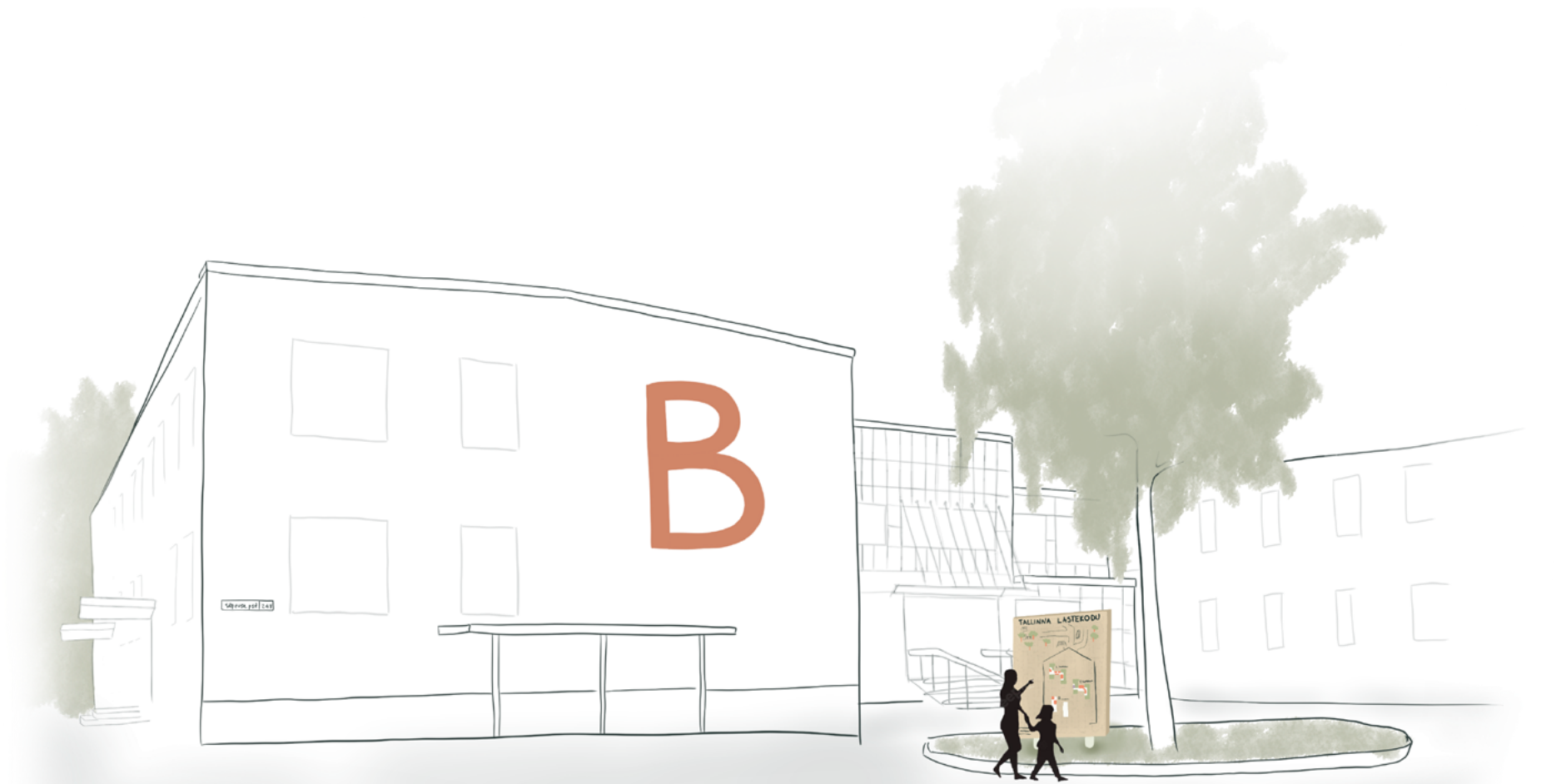
lähteülesanne

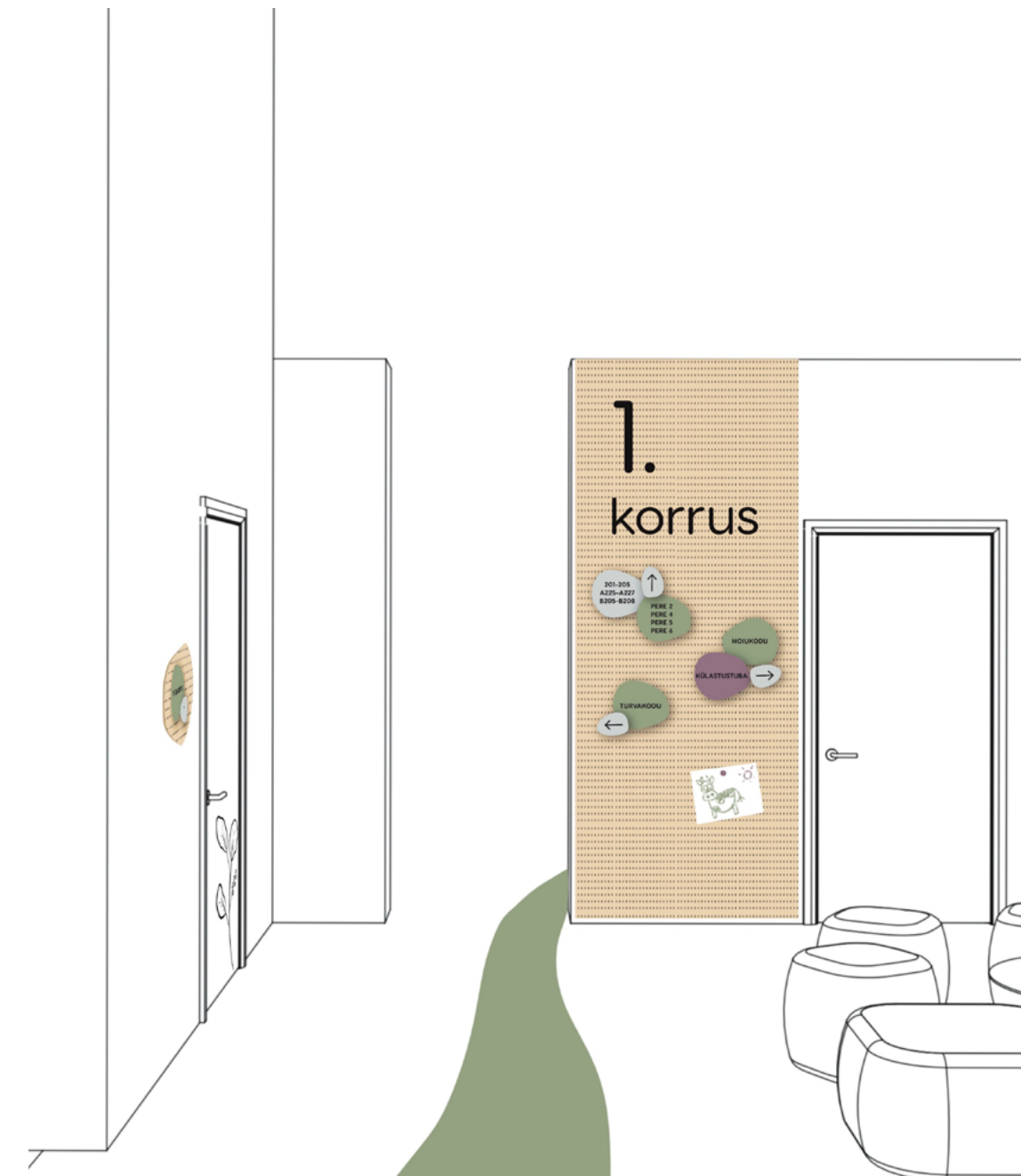
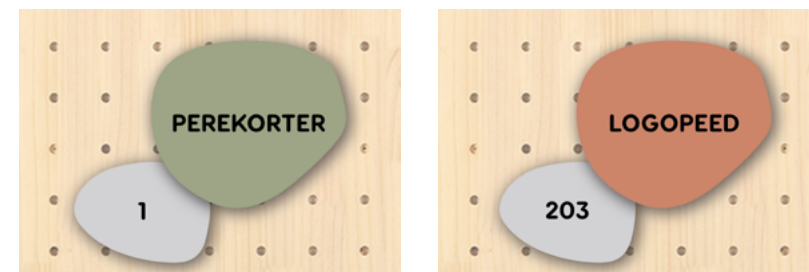
Koostada Tallinna Lastekodu Mustamäe üksusele viidasüsteem ja majajuht ning luua äsja renoveeritud hoonesse hubane ning kodne atmosfäär. Lastekodus elavad erinevas vanuses erivajadustega lapsed ja täiskasvanud ning hoones asub ka väikelaste turvakodu.

kontseptsioon

Kuna majas tegutseb koos mitu asutust ja tegevused on pidevas muutumises siis sai viidasüsteemi keskseks ideeks multifunktsionaalsus - perforeeritud vineerplaadile saab kinnitada vastavalt vajadusele erinevaid uksetähiseid ja suunaviitasid.

Hubase atmosfääri loovad loodusest inspireeritud materjalid ja värvitoonid ning pehmed tekstuurid. Eesmärgiks oli tagada elanikele turvaline ja koduselt tuttavlik keskkond.





arhitektuuribüroo

sisearhitektuurne esitlusprojekt

sisearhitektuurne projekteerimine 4
juhendaja Tiina Kesküla
neljanda aasta sügis

lähteülesanne

Lua kontseptsioon ja koostada sisearhitektuurne lahendus arhitektuuribüroole.

kontseptsioon

Arhitektuuribüroo Joon sisearhitektuurse lahenduse keskseks ideeks sai kujundada hästi funktsioneeriv töökeskond, mis soodustaks meeskonnatööd, kuid võimaldaks ka individuaalselt loomeprotsessiga tegeleda.

Interjööris domineerivad selged ja puhtad vormid, viimistluskihtidest pähkli spoon ja betoon. Hubasust lisavad pehmed tekstuurid ja peidetud valgustuslahendused.



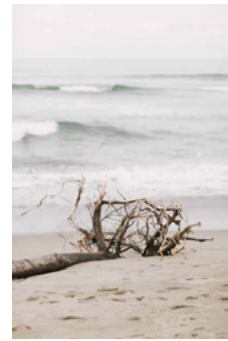
kontseptsioon



inspiratsioon

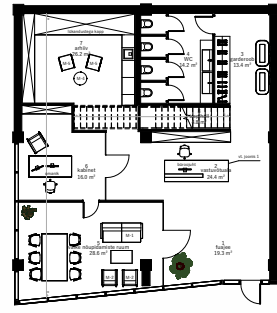
...betoon
...tume puit
...sügisene rand

Mind inspireeris sügisene loodus ja värvigamma, seetõttu on büroo interjööri pigem maskuline. Seda rõhutab tume puit, betoon ja nahkmööbel. Külmadele ja tahmatutele tekstuuridele olen kontrastiks kasutanud erineva tekstuuriga pehmet mööblit, vaipkatteid, hõbedaid viimistlusmaterjale ning omara vormiga valgusteid.



ARHITEKTUURIBÜROO JOON
Autor: Jarek Tõnnson
Juhendaja: Tiina Karkela
Eesti Kunstnikeühendus
sept 2022 1/7

põhiplaan mööblipaigutusega



Väike nõupidamisruum



M-1

M-2

Helendatud kabin

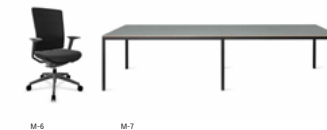


M-3

M-4

M-5

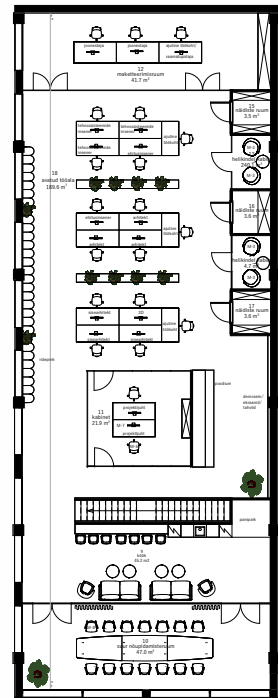
Töökohad



M-6

M-7

M-8



Mööbli valik on taotluslikult tagasihoidliku värvigamaga ja ajatu disainiga. Töötusmööbel on minimaalistic ja kerge, et vajadusel saaks ruumi planeeringut muuta.

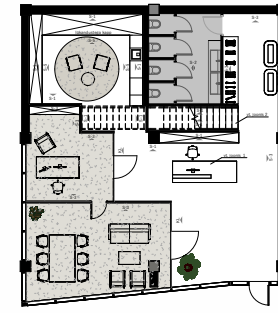
Puhkelaide mööbel tekitab koduse ja hubase atmosfääri ning seab betoonist põrandale kontrastiks pehmeid tekstiile ja vorme.



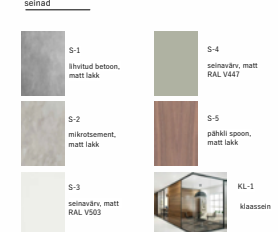
vaade 1.4

PÕHIPLAAN MÖÖBLIPAIGUTUSEGA M 1:100
Autor: Jarek Tõnnson
Juhendaja: Tiina Karkela
Eesti Kunstnikeühendus
sept 2022 2/7

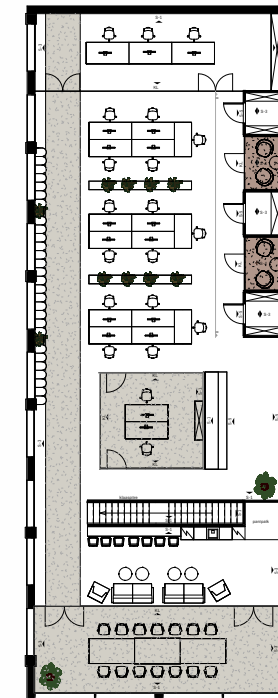
põhiplaan põranda- ja viimistlusmaterjalide paigutusega



seinad



põrandad



Ruumi üldmõju loovad betoonpinnad ja tume pähkli spoon. Tasakaaluks on ülejäänud materjalivalik hele ja rahulik, seinad naturaalvalged, laed valged ning põrandatel heledad valgid.

Tualetid seinad ja põrand on kaetud heleda mikrotsellmendiga.

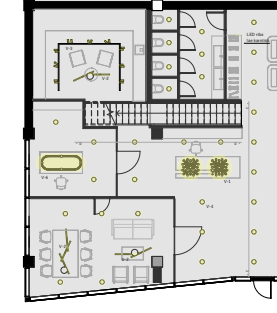
Klaasseinad tagavad valguse vaba liikumise ja avarust.



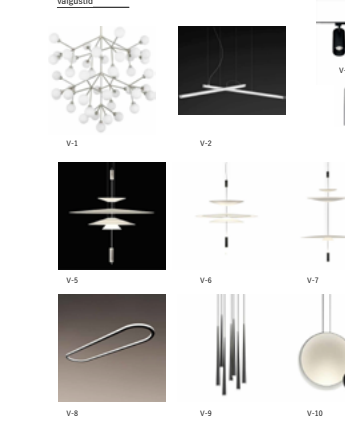
vaade 2.5

PÕHIPLAAN PÕRANDA- JA VIIMISTLUSMATERJALIDE PAIGUTUSEGA M 1:100
Autor: Jarek Tõnnson
Juhendaja: Tiina Karkela
Eesti Kunstnikeühendus
sept 2022 3/7

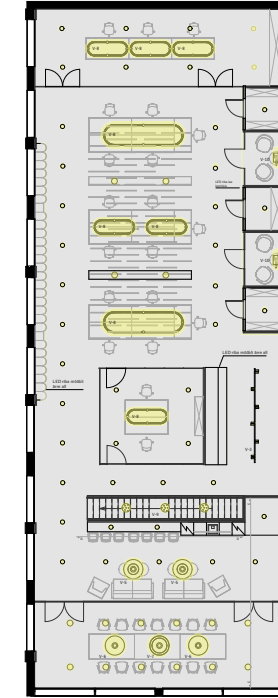
lagude plaan valgustite paigutusega



valgustid



laed



Üldvalguse tagavad söövipaigaldusega ja pinnapealsed laevvalgustid ning sügisvalgustid. Ripivalgustid tekitavad fookuspunkte töökohadele ja tagavad hubase meeleolu puhkelaide ja koosolekuruumides.

Teise korruse avatud tööala kohal on laes kasutatud akustilisi viidist paneelide, et parandada ruumi akustikat.

vaade C

vaade D

LAGUDE PLAAN VALGUSTITE PAIGUTUSEGA M 1:100
Autor: Jarek Tõnnson
Juhendaja: Tiina Karkela
Eesti Kunstnikeühendus
sept 2022 4/7





TARTU kunstigalerii

sisearhitektuurne esitlusprojekt

sisearhitektuurne projekteerimine 5
juhendaja Pille Lausmäe-Lööke
neljanda aasta kevad

lähteülesanne

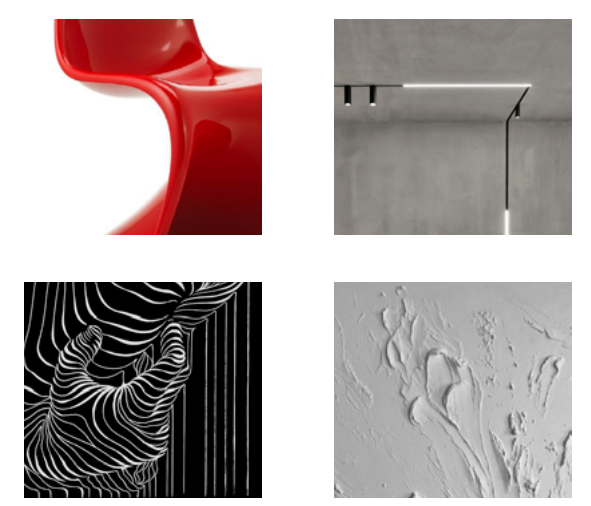
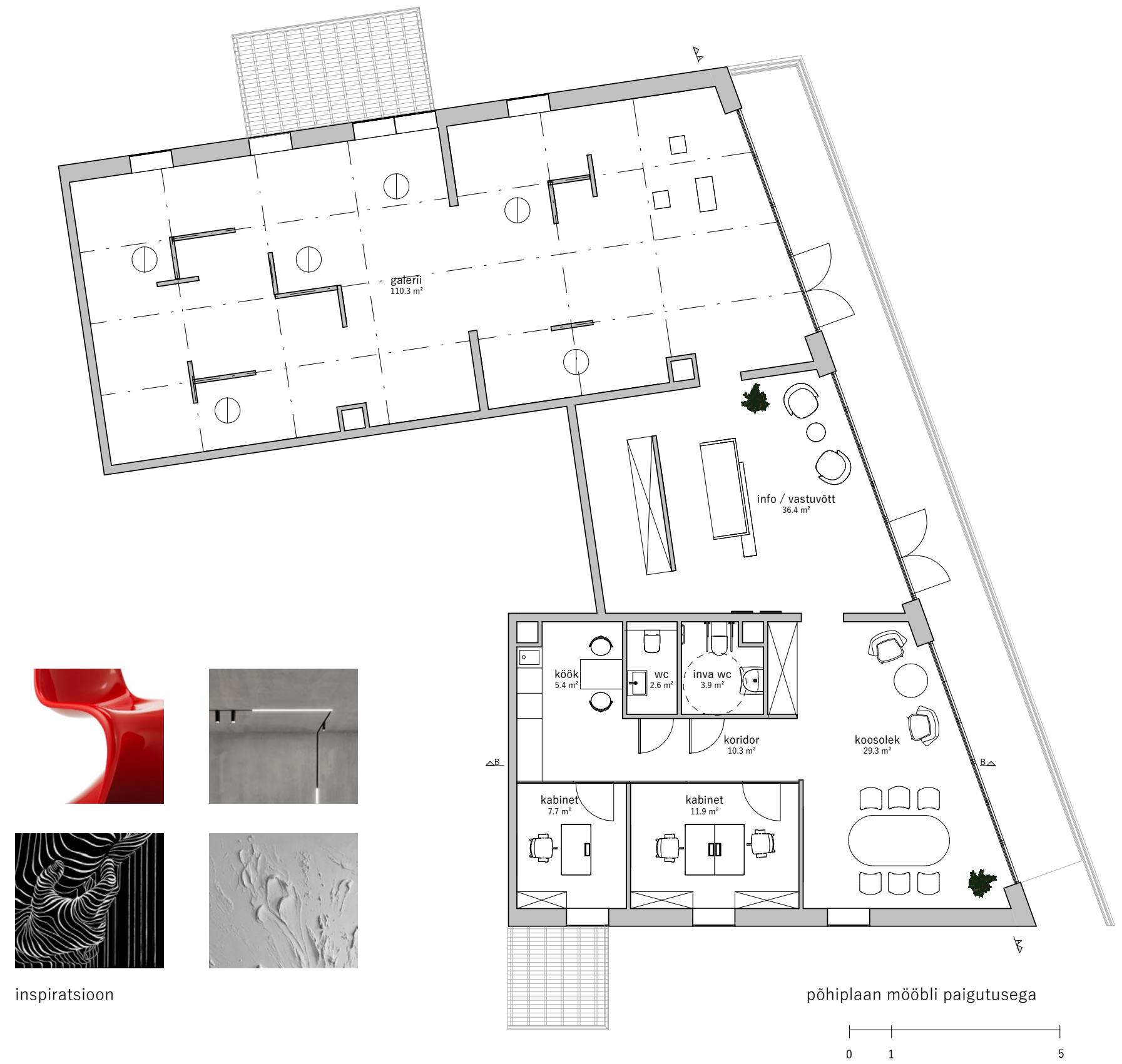
Eesmärk oli leida teema ja valdkond, mis iseloomustaks Tartut. Luua ette antud ruumidele kontseptsioon, mis tutvustaks Tartut läbi antud valdkonna.
Asukoht – Riia 22a, Tartu.

kontseptsioon

Planeeritava keskuse idee on tutvustada Tartut läbi kunsti. Loodav keskus koosneb galeriist, kus tutvustatakse Tartu kunstnike loomingut, vastuvõtualast, kus saab infot Tartu kunstnike, galeriide ja kunstioskjonite kohta, kooslemise ruumist, kus saab korraldada vestlusõhtuid ja personali- ning abiruumidest.

Sisearhitektuurne lahendus on loodud eesmärgiga saavutada taustruum, justkui tühi lõuend, mida saab vastavalt vajadusele muuta ning kus põhifookuses on eksponaadid, kunstiteosed.

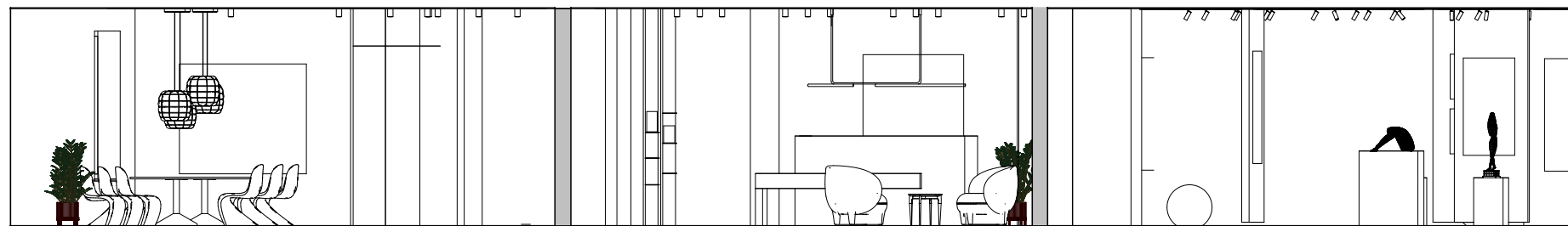




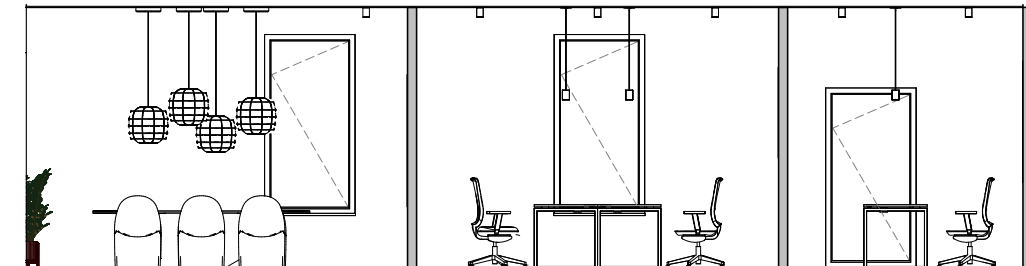
inspiratsioon



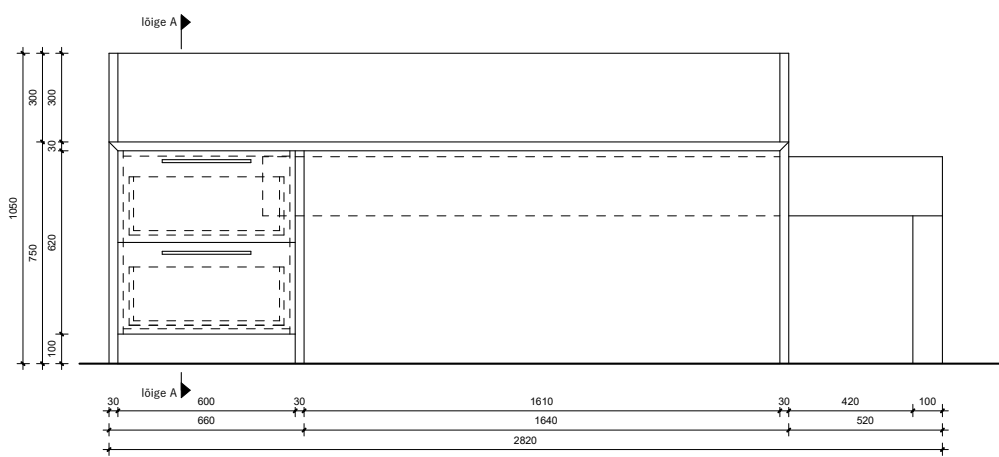
vaada A



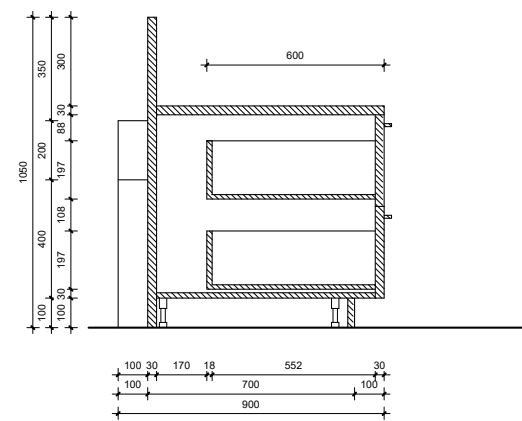
vaada B



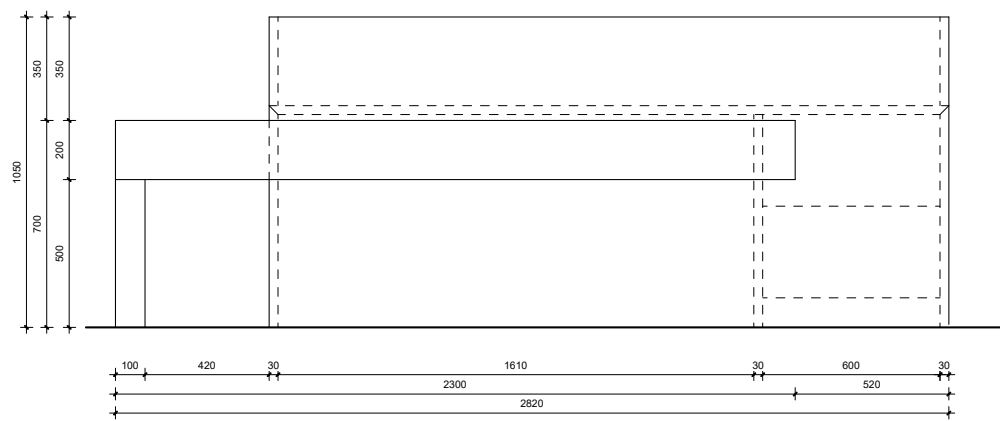
eestvaade



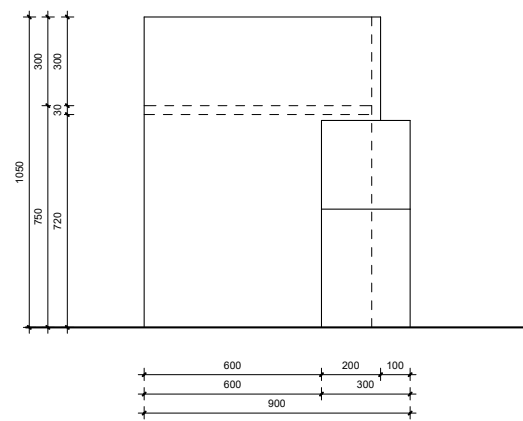
lõige A_A



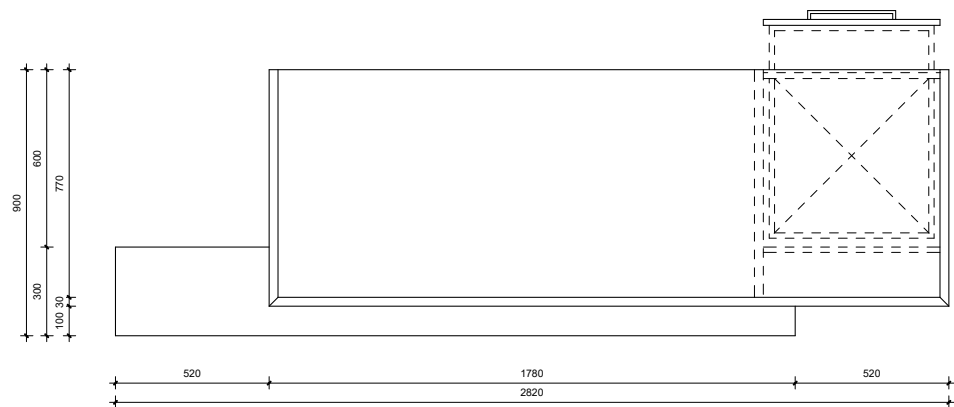
tagantvaade



külgvaade



pealtvaade



02
ruumist väljas



varjualune Lemme rannas

arhitektuurne kompositsioon

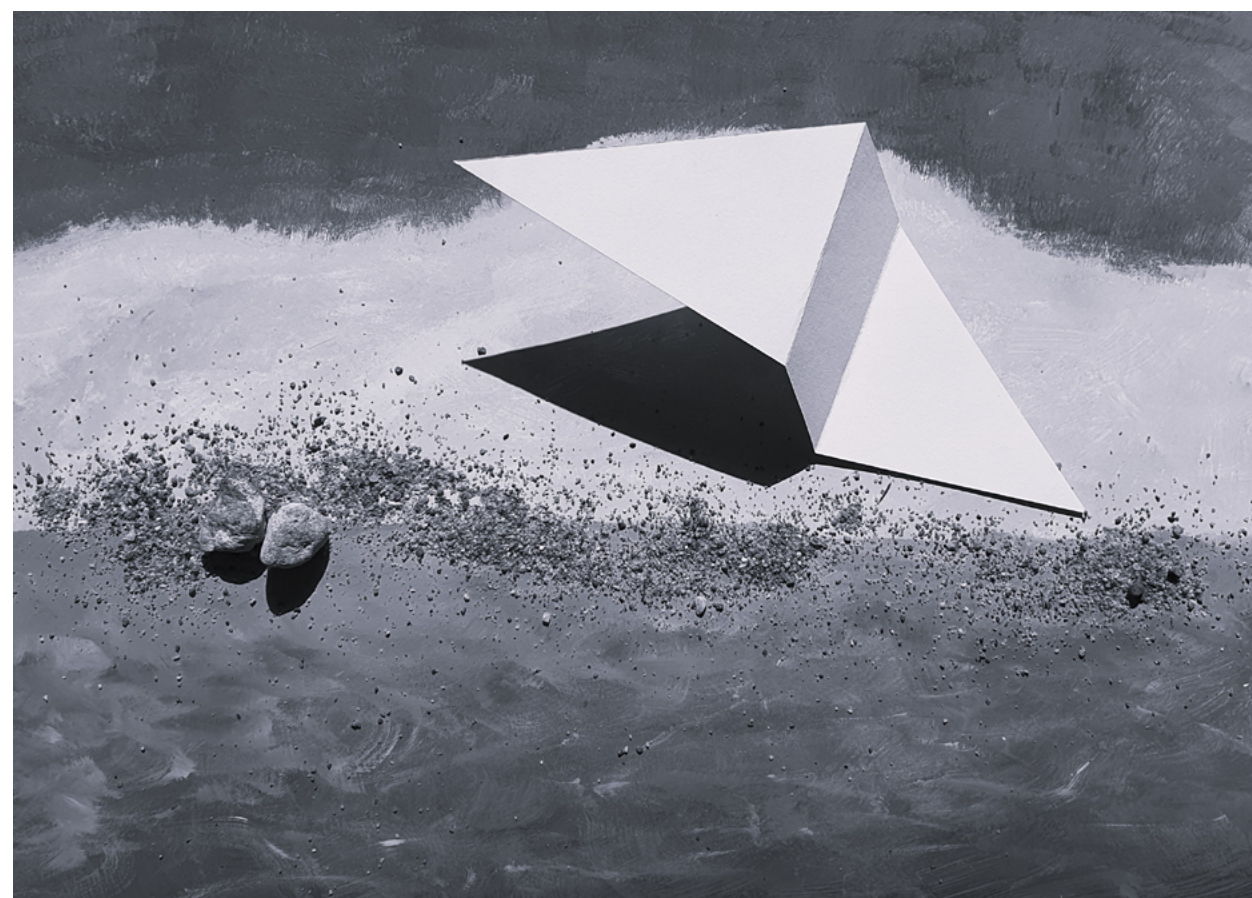
arhitektuur ja kompositsioon 2
juhendaja Urmas Luure
esimese aasta kevad

lähteülesanne

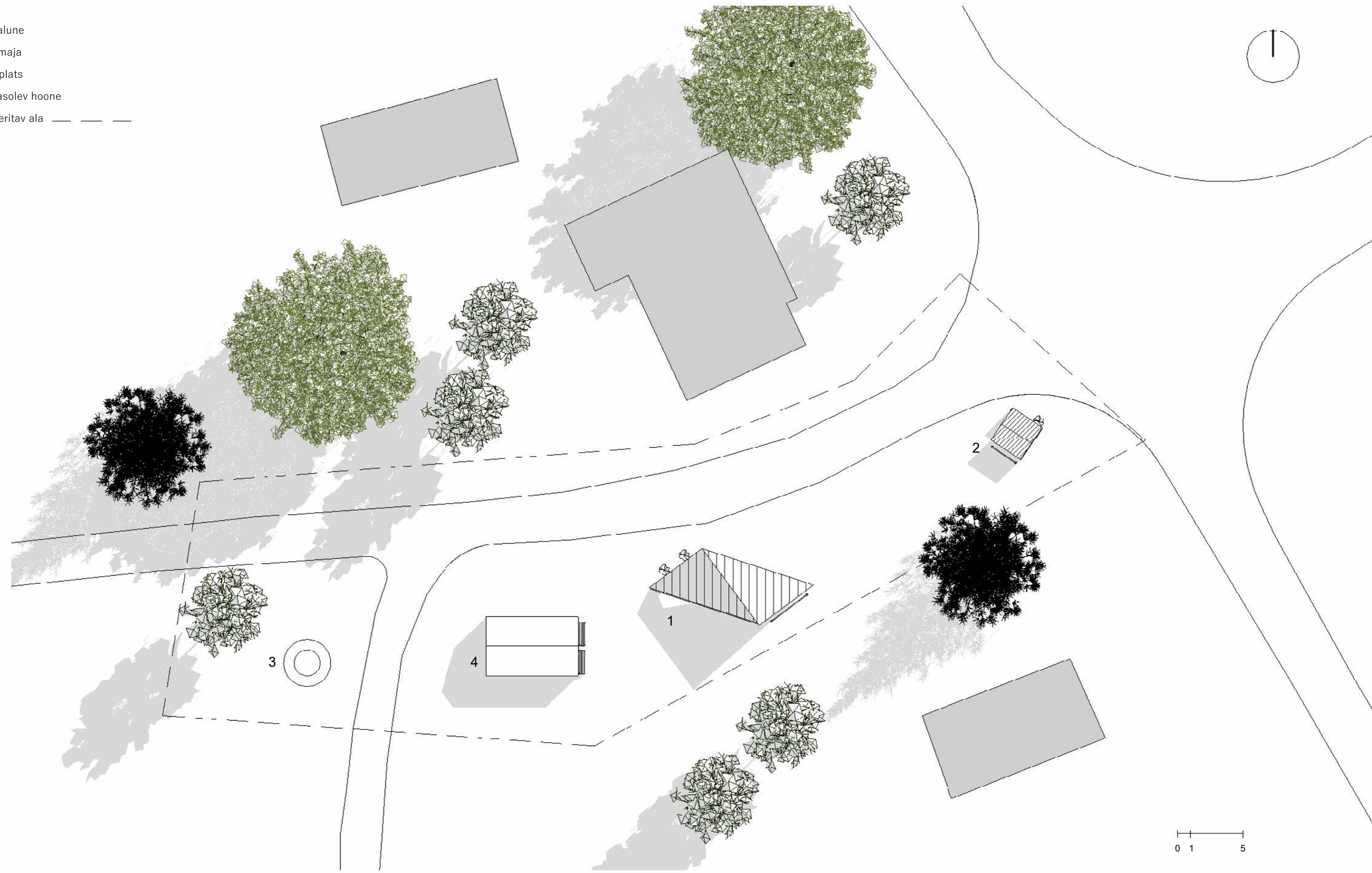
Kavandada vee-maa piirile arhitektuon, mis arvestab ümbritseva ruumi ja keskkonnaga.

kontseptsioon

Asukohaks on valitud Lemme rand, mis pakub kauneid männimetsa- ja merevaateid. Vorm on inspireeritud purjelaeva purje geomeetriast. Varjualused on mitu funktsiooni – kaitsta päikese ja vihma eest ning pakkuda terrassipinda.



- 1 varjualune
- 2 prügimaja
- 3 lõkkeplats
- 4 olemasolev hoone
- projekteeritav ala — — — —



asendiplaan

Põlliku varjualune

arhitektuurse väikevormi ideeprojekt

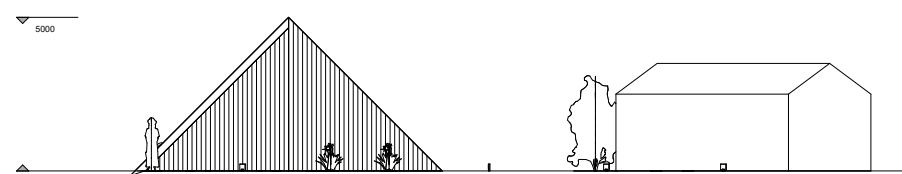
arhitektuurne projekteerimine 1
 juhendaja: Andres Põime
 teise aasta kevad

lähteülesanne

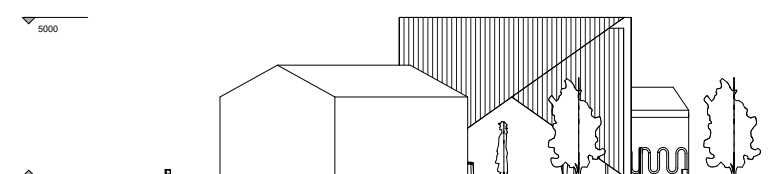
Kavandada Põlliku küla keksplatsile pilkupüüdev puidust hütt-varjualune, mis pakuks varju vihma ja lõõskava päikese eest, kus saaks mõtiskleda ja matkamuljeid kirjutada. Külas elab aastaringelt alla poolesaja elaniku.

kontseptsioon

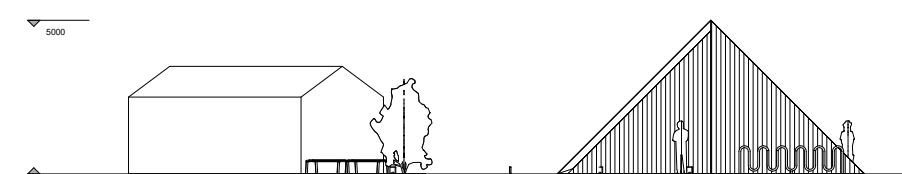
Varjualuse minimalistlik nurgeline vorm tekkis läbi mahuliste katsetuste ja on inspireeritud origami paberi voltimise kunstist.



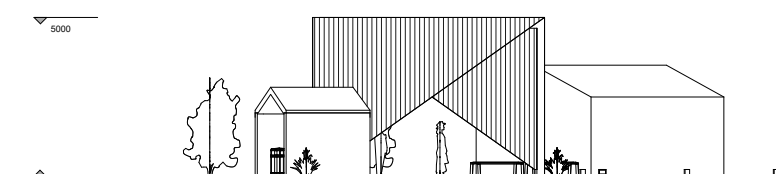
vaade põhjast



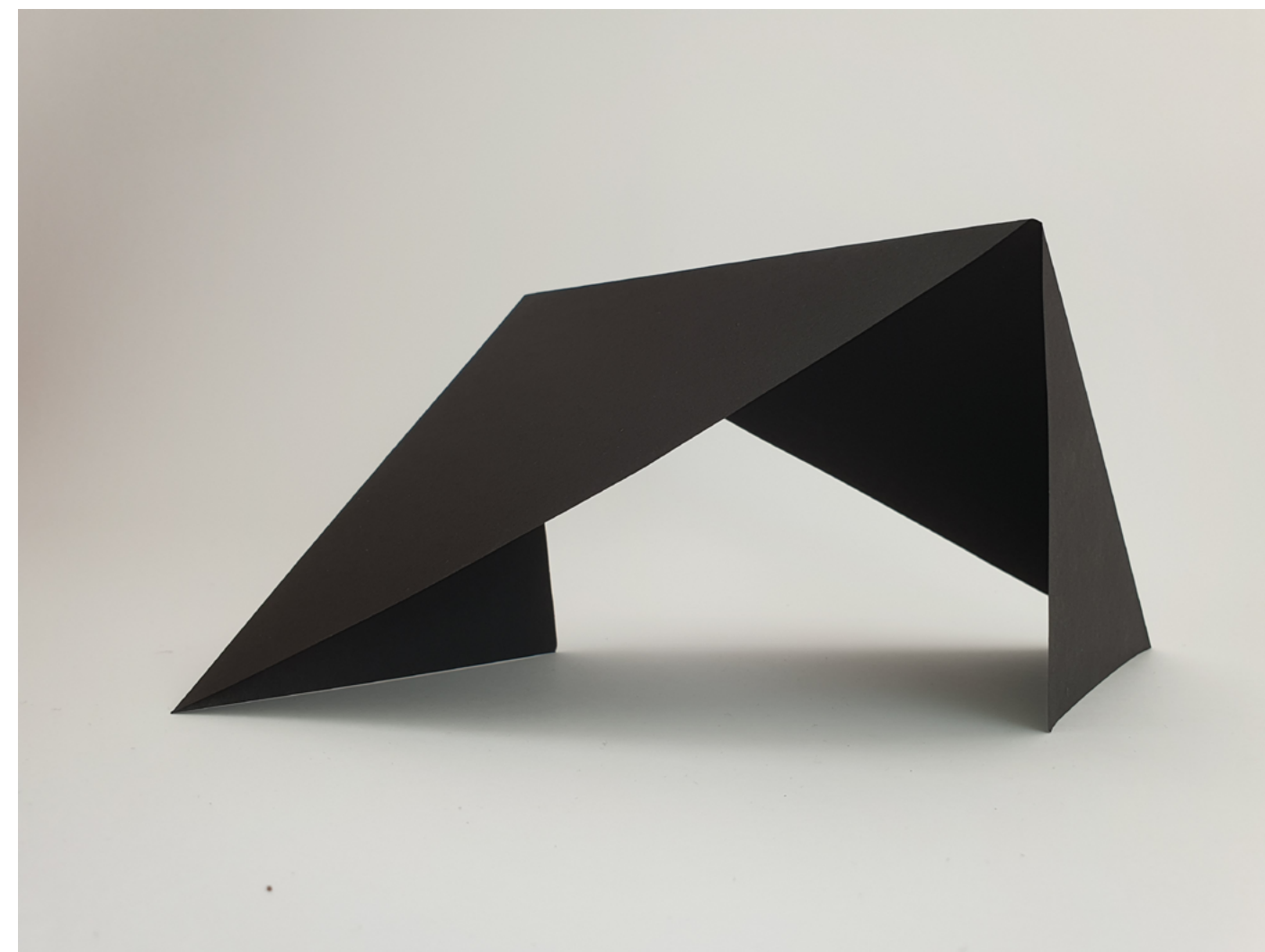
vaade idast



vaade lõunast



vaade läänest



Sillamäe noorte- ja huvikeskus Ulei välimööbel

linnaruumi analüüs ja mööbli projekteerimine

mööbli projekteerimine 3
juhendaja Maarja Valk-Falk
neljanda aasta kevad

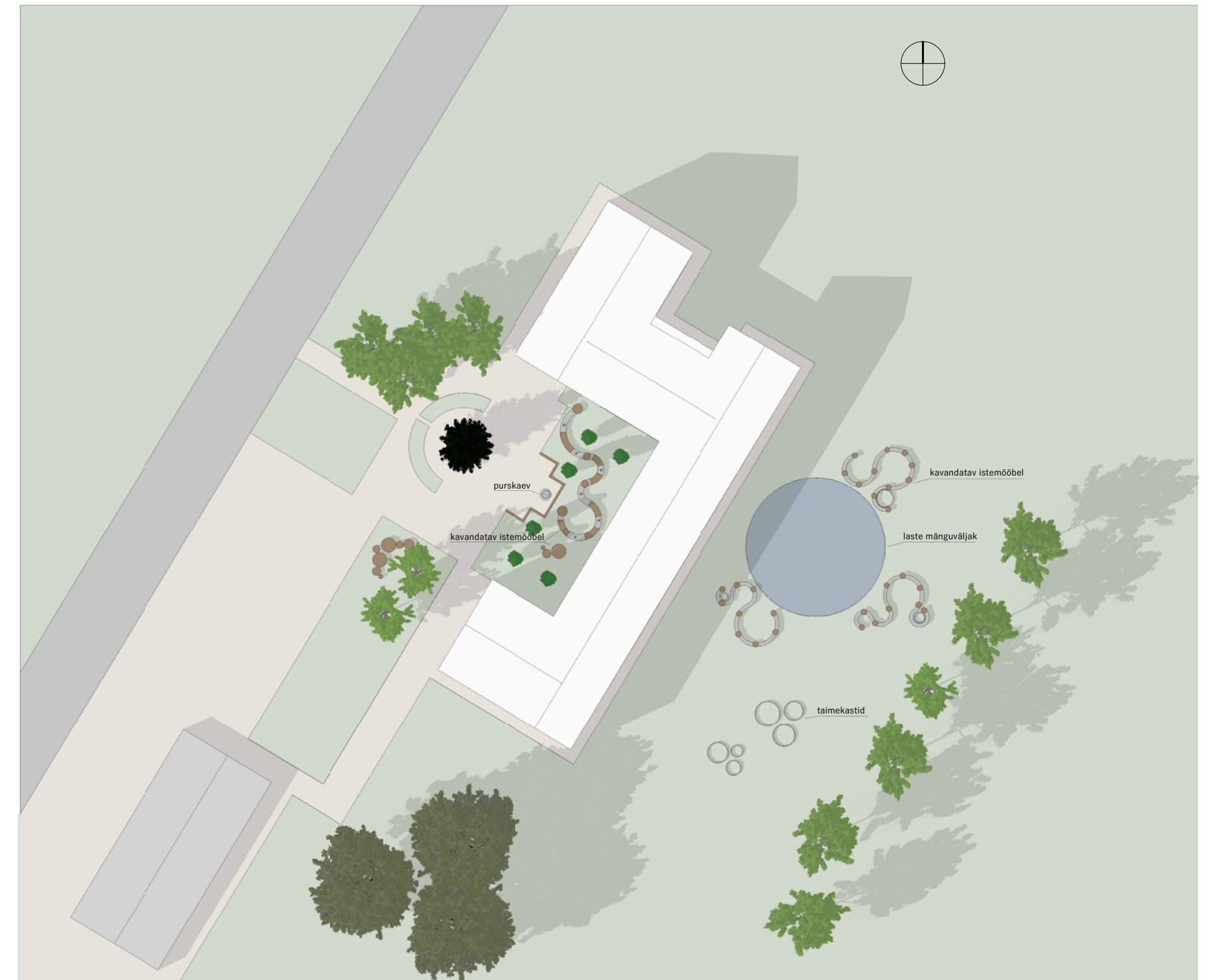
lähteülesanne

Luaa noortekeskuse territooriumile välimööbel, mahud mis sobiksid erinevas vanuses külastajatele, erinevateks tegevusteks. Arendada õueala, et seal saaks korraldada erinevaid üritusi ja koosviibimisi.

kontseptsioon

Eesmärk oli luua välimööbel, mis ei konkureeriks hoone arhitektuuriga vaid sulanduks antud keskkonda ning looks terviku nii maja ees, kui ka maja taga.

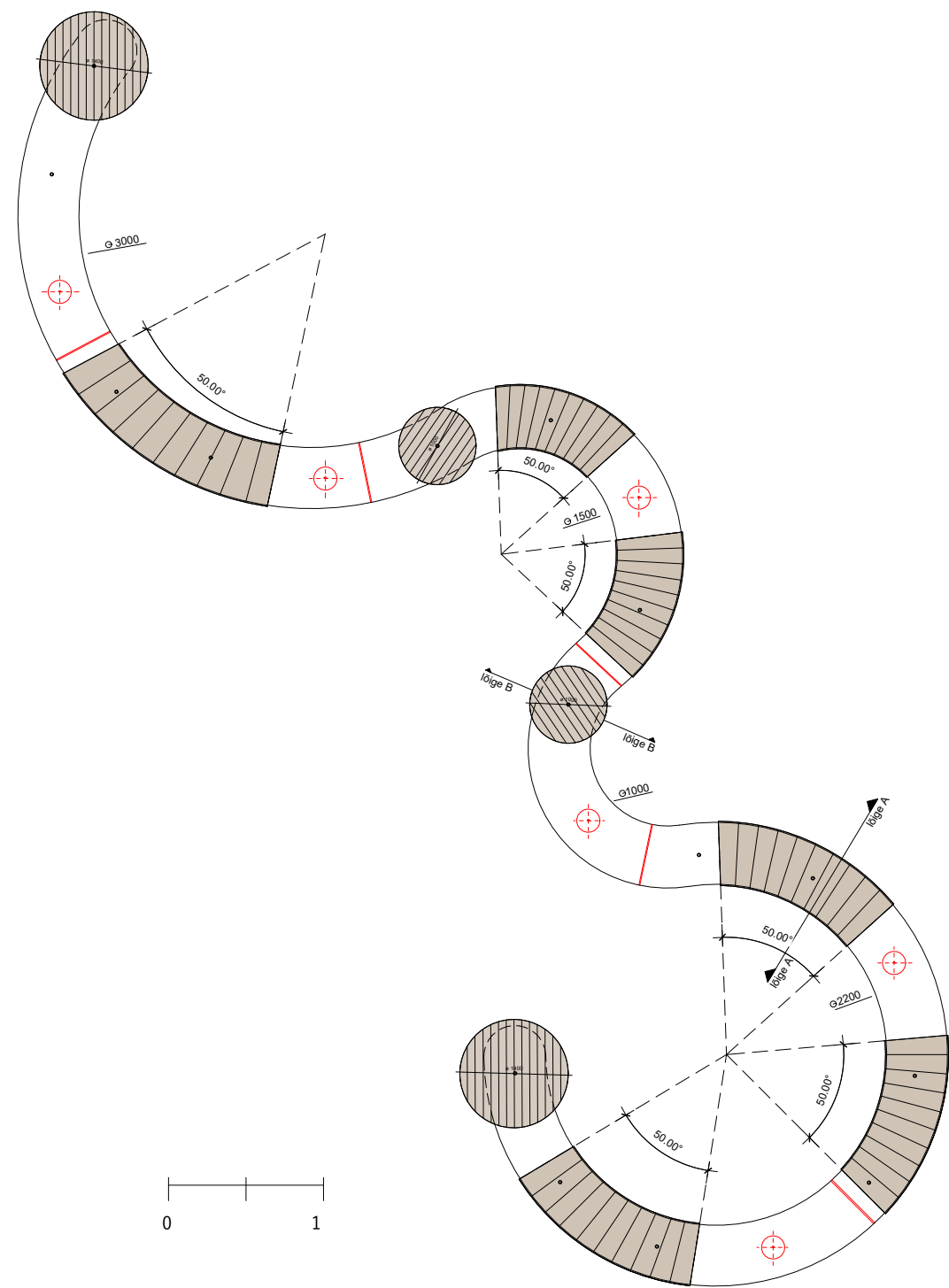
Maja ette ja taha on projekteeritud lookleva vormiga istemööbel, mis mõjub mänguliselt, arvestades hoone peamise sihtrühmaga - laste ja noortega. Loodud objekt tekitab istumiseks justkui pesad, kus väiksemad ja suuremad seltskonnad saavad koos aega veeta.



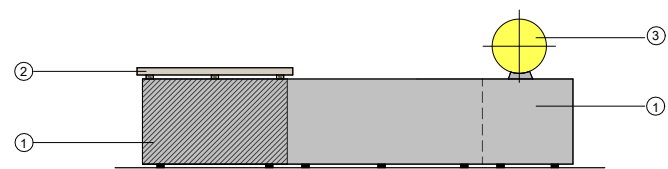
asendiplaan



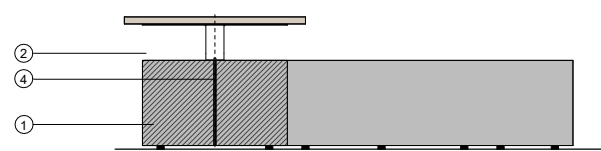




- 1 raudbetoon elemendid, sektorid
- 2 täispuit istmeala laudis- tamm, materjali paksus 40mm ,viimistlus- ilmastikukindel puiduõli
- 3 valgusti, kuppel ilmastikukindel plast, läbimõõt 300mm
- 4 lauaplaadi jalg- terastoru lauaplaati (laudist) kandva teraslehest ringiga, pulbervärvitud, toon RAL 7016



lõige A



lõige B



Hundipea loomekeskus

arhitektuurne esitlusprojekt

arhitektuurne projekteerimine 2
juhendaja Tõnu Laigu
neljanda aasta kevad

lähteülesanne

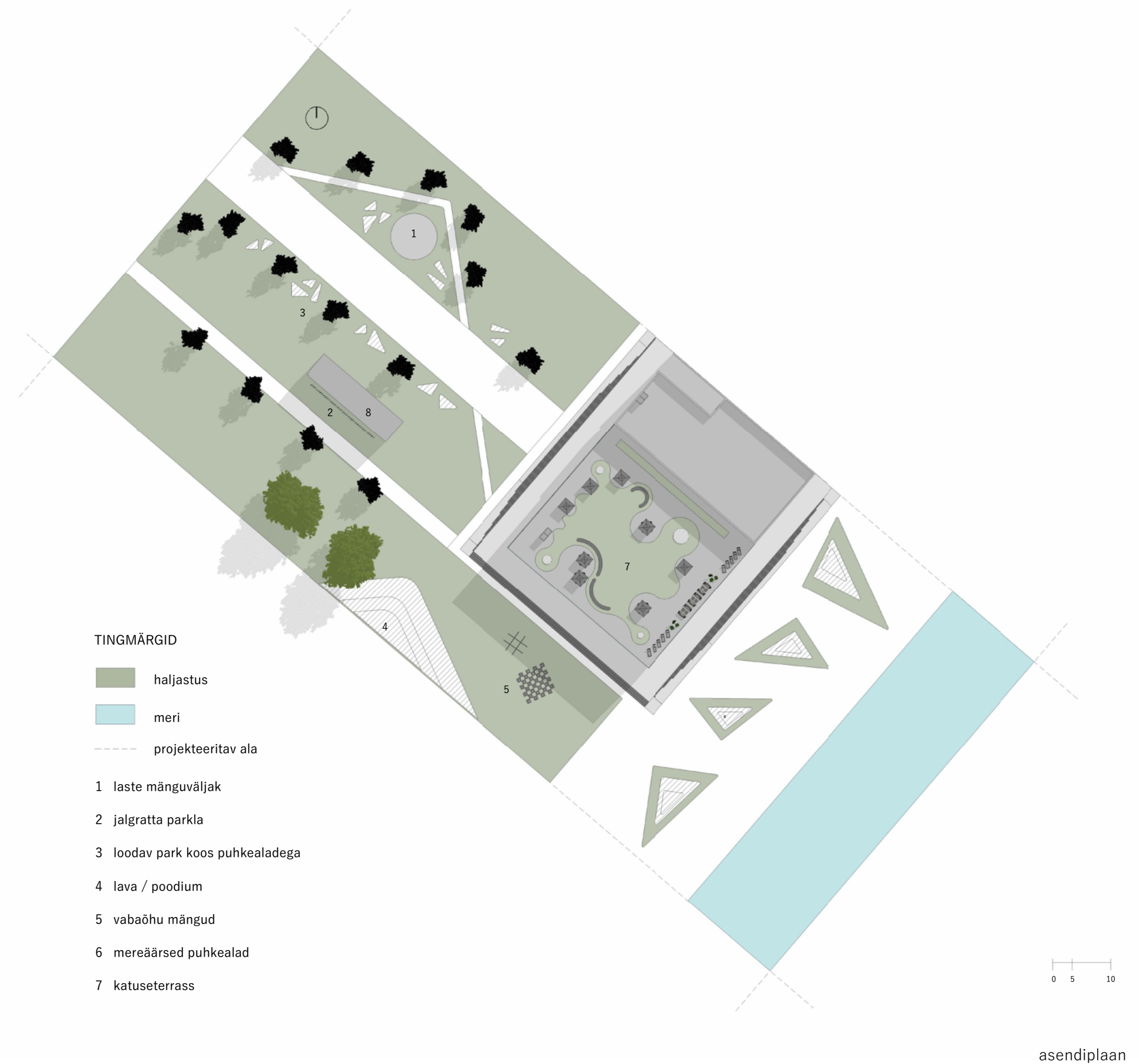
Analüüsida Paljassaare sadama kinnist territooriumi ning anda vanale tehasehoonele uus elu, arvestades vana hoone konstruktsiooniga. Luua kontseptsioon mis oleks atraktiivne ning tooks antud piirkonda võimalikult palju külastajaid. Luua hoone ümber pargi ala ja mere äärde promenaad. Asukoht: Paljassaare tee 28C, Tallinn

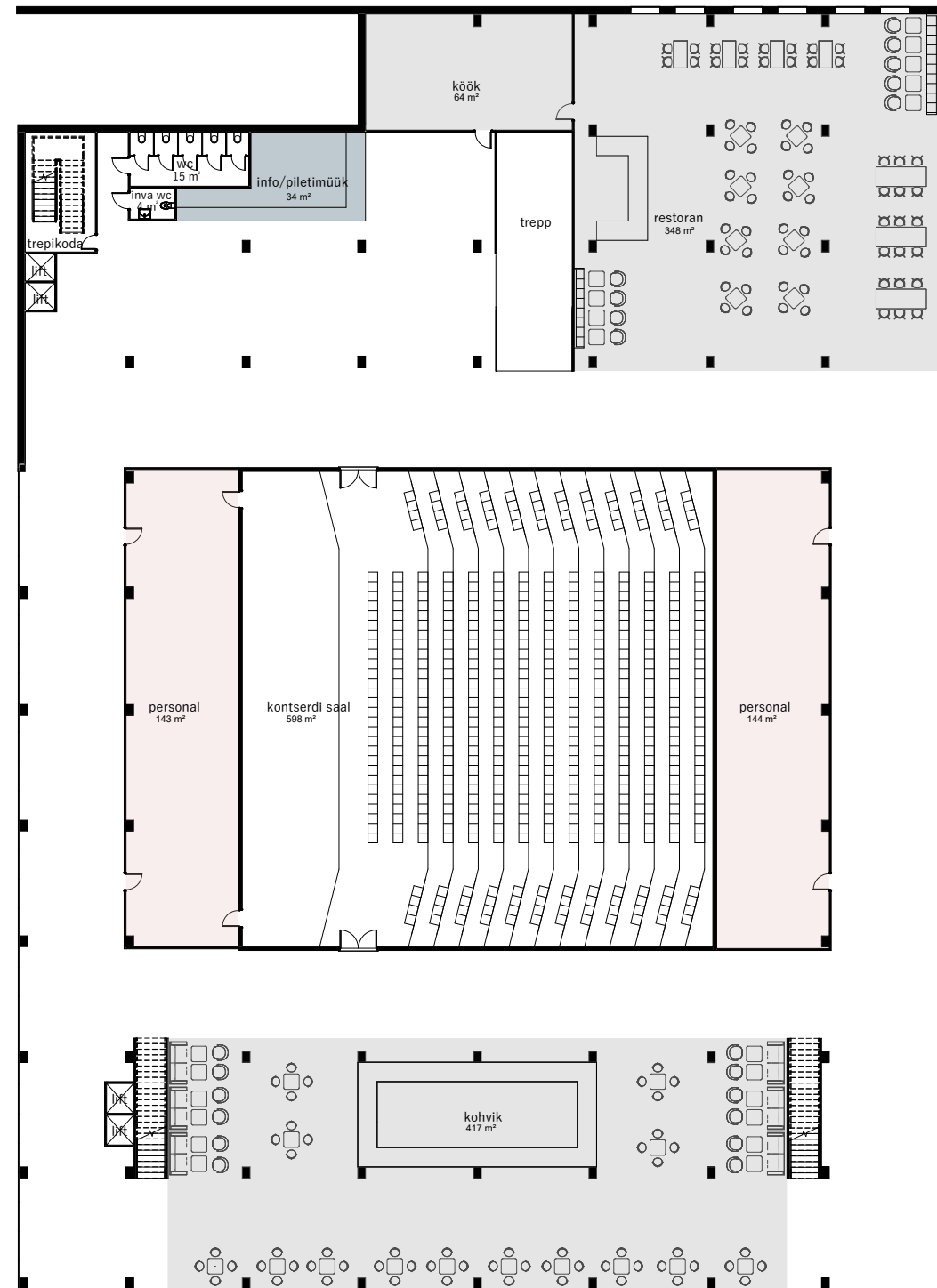
kontseptsioon

Eesmärk on luua projekteeritavale territooriumile loomekeskus millest saaks Hundipea piirkonna tõmbekeskus. Pakkuda erinevaid vaba aja veetmise võimalusi ja ürituste korraldamsie kohta, mis hetkel antud piirkonnas puudub. Tagada pääs mere äärde ja luua erinevad puhkealad.

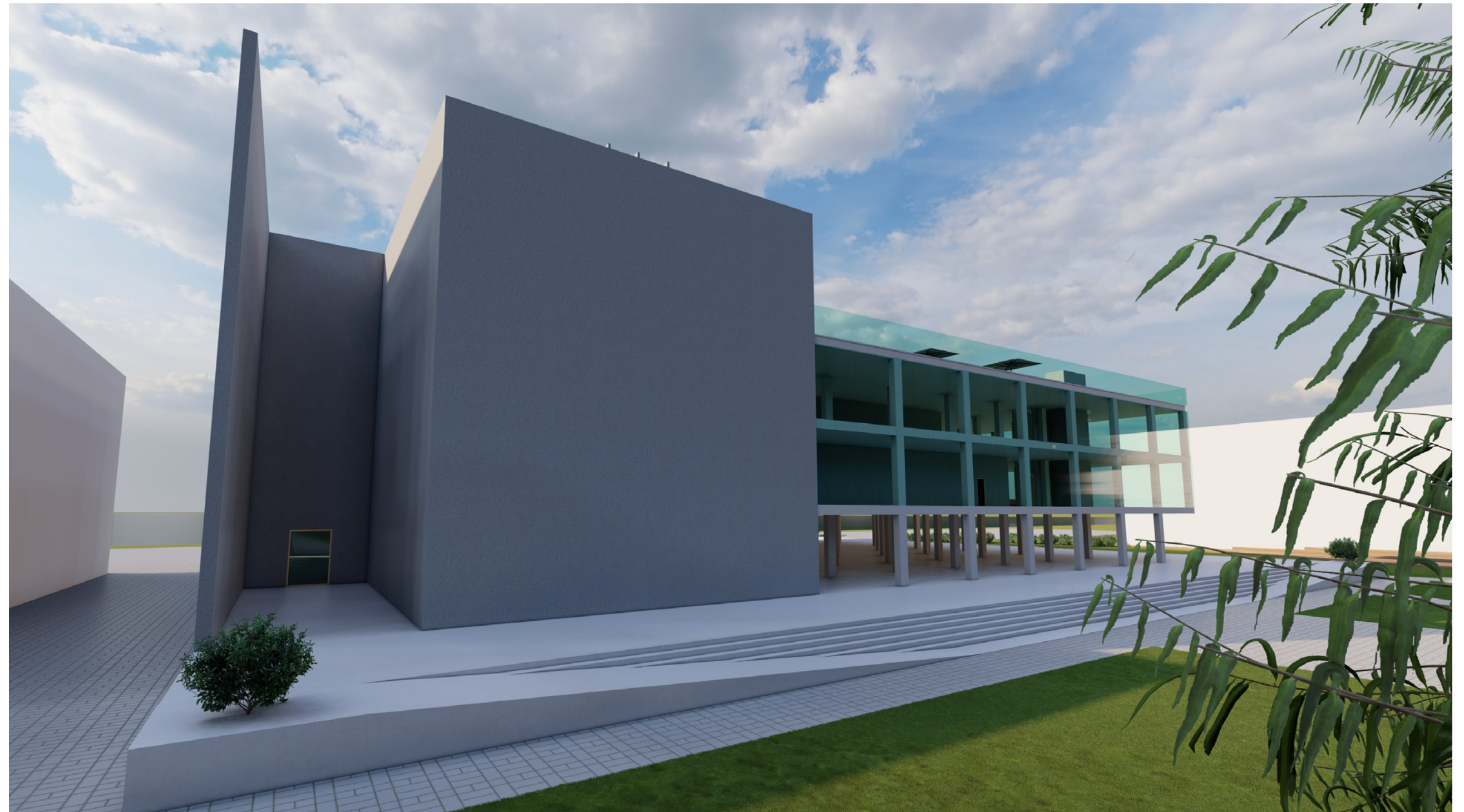
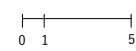
Hoone arhitektuuris vastanduvad omavahel õhuline klaasfassaad, mis pakub küllastajatele kauneid merevaateid ja jõuline betoon, mis sobib mereäärsesse sadamapiirkonda.

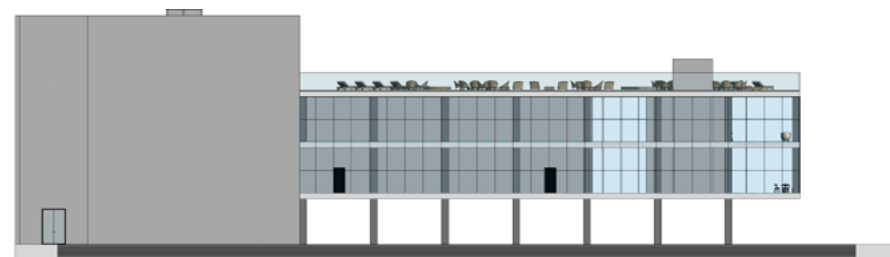
Keskuse asuvad kohvikud, restoranid, kunstigaleriid, disainipoed ning läbi kahe korruse mahutu, avar kontserdisaal.





teise korruse plaan

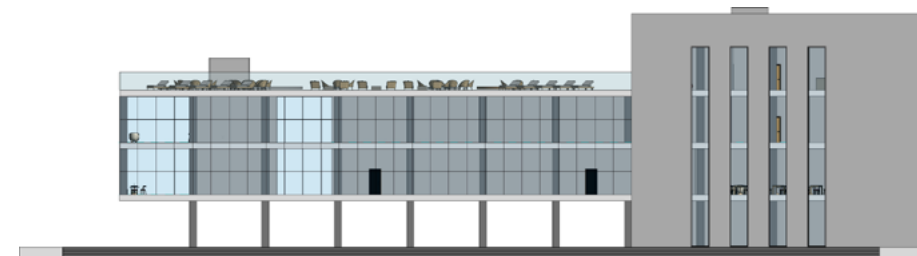




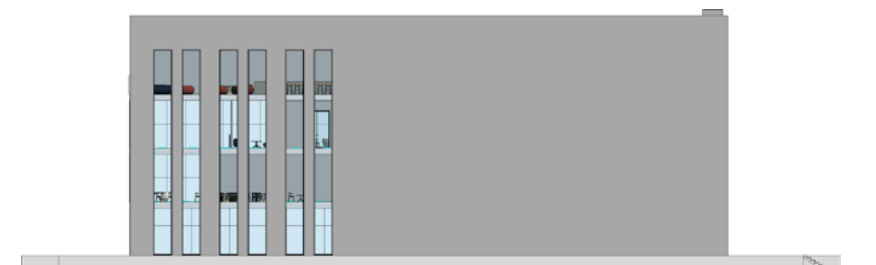
vaade loodest



vaade edelast



vaade kagust



vaade kirdest





03
ese

pink

ideest teostuseni

tehnoloogia praktika
juhendajad Raido-Riho Laasi, Priit Kõiv,
Avo Trigel
kaasautor: Külli Maanurm
teise aasta kevad

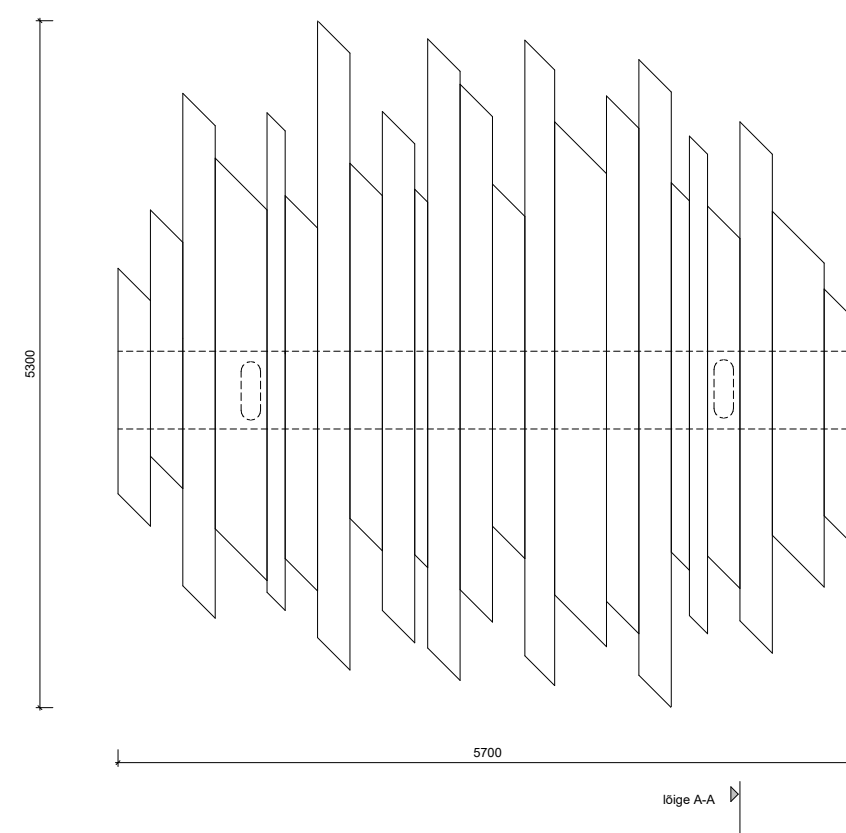
lähteülesanne

Disainida etteantud materjalist istemööbel,
mis on korraga kasutatav kahele sõbralikule
inimesele.

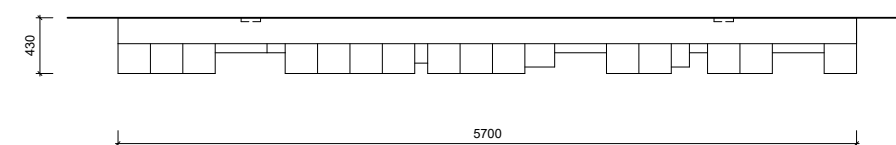




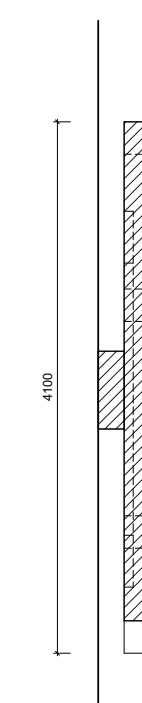
eestvaade



pealtvaade



lõige A



nagi

ideeprojekt mööbli väikevormile

mööbli projekteerimine 1
juhendajad Maarja Valk-Falk, Priit Kõiv
kolmanda aasta kevad

lähteülesanne

Disainida nagi ning teostada idee nii
joonisena kui ka eseme teostusena.

kontseptsioon

Idee oli luua nagi, mis esmapilgul oma
funktsiooni ei reeda ja jätab vaatajale
pigem seinadekoratsiooni mulje.

Nagi materjaliks on naturaalne puit-
kask ja kuusk.

baaripukk

ideeprojekt istemööblile

mööbli projekteerimine 2 / prototüüpimine 2
juhendajad Elmet Treier, Avo Tragel, Priit Kõiv
neljas aasta

lähteülesanne

Projekteerida jala toega baaripukk ning valmistada prototüüp.

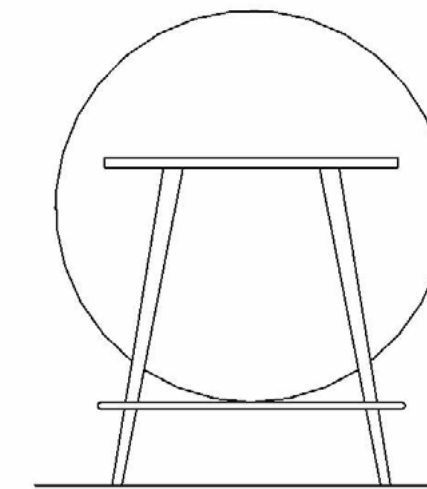
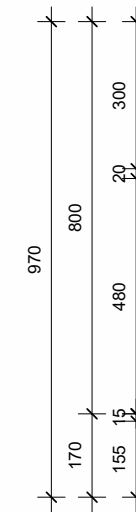
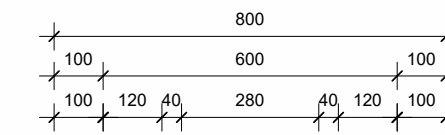
kontseptsioon

Baaripukk MULL on mänguline vormi ja proportsioonikatsetus.

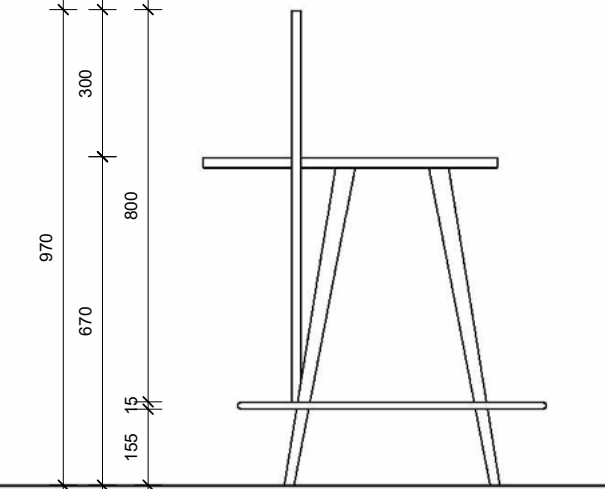
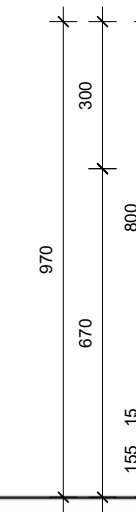
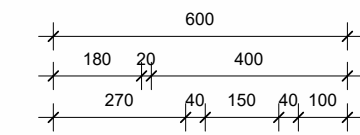
Materjalid on tamm ja teras.



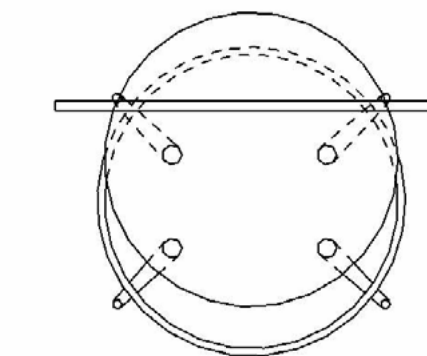
eestvaade



külgvaade



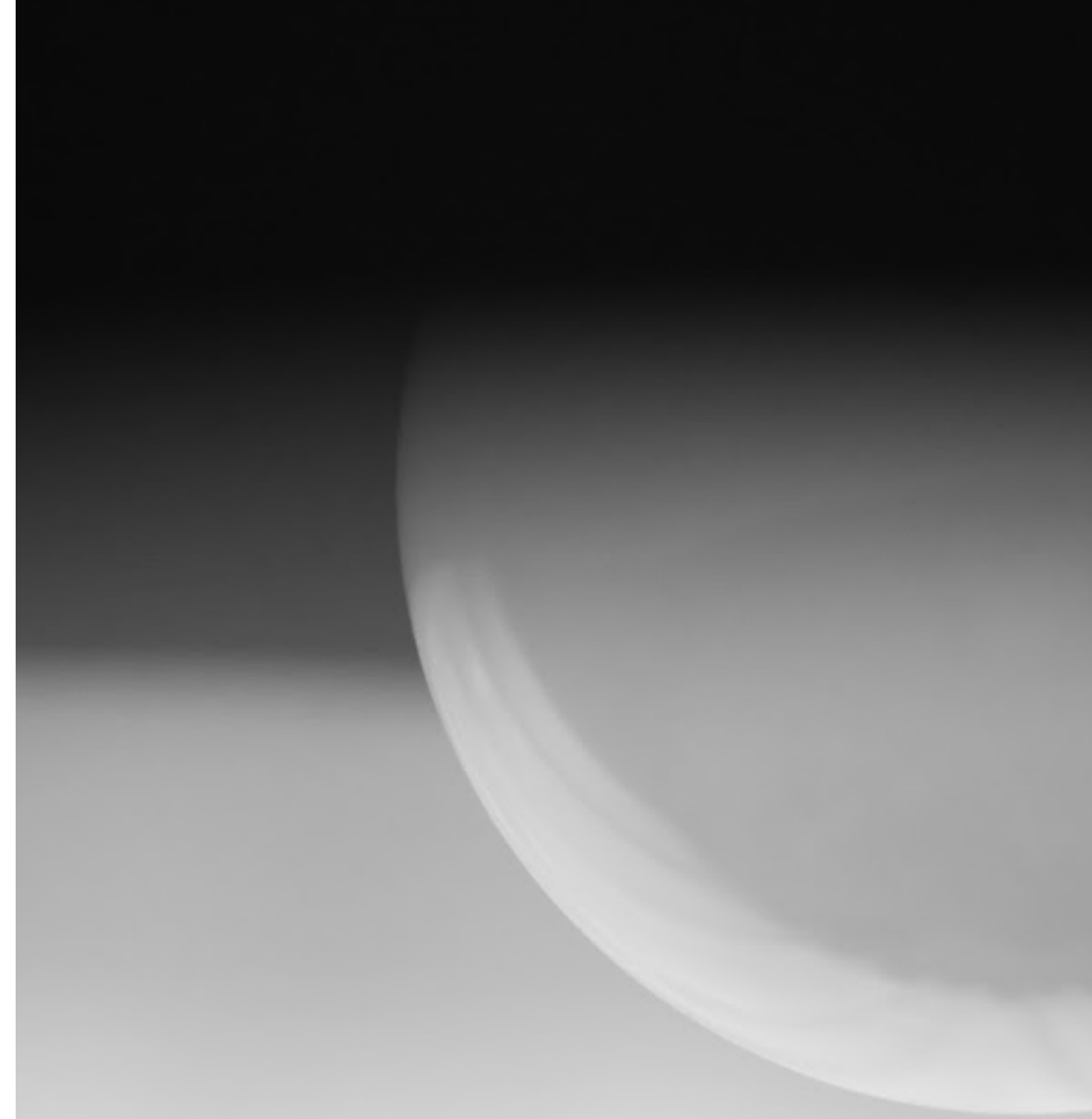
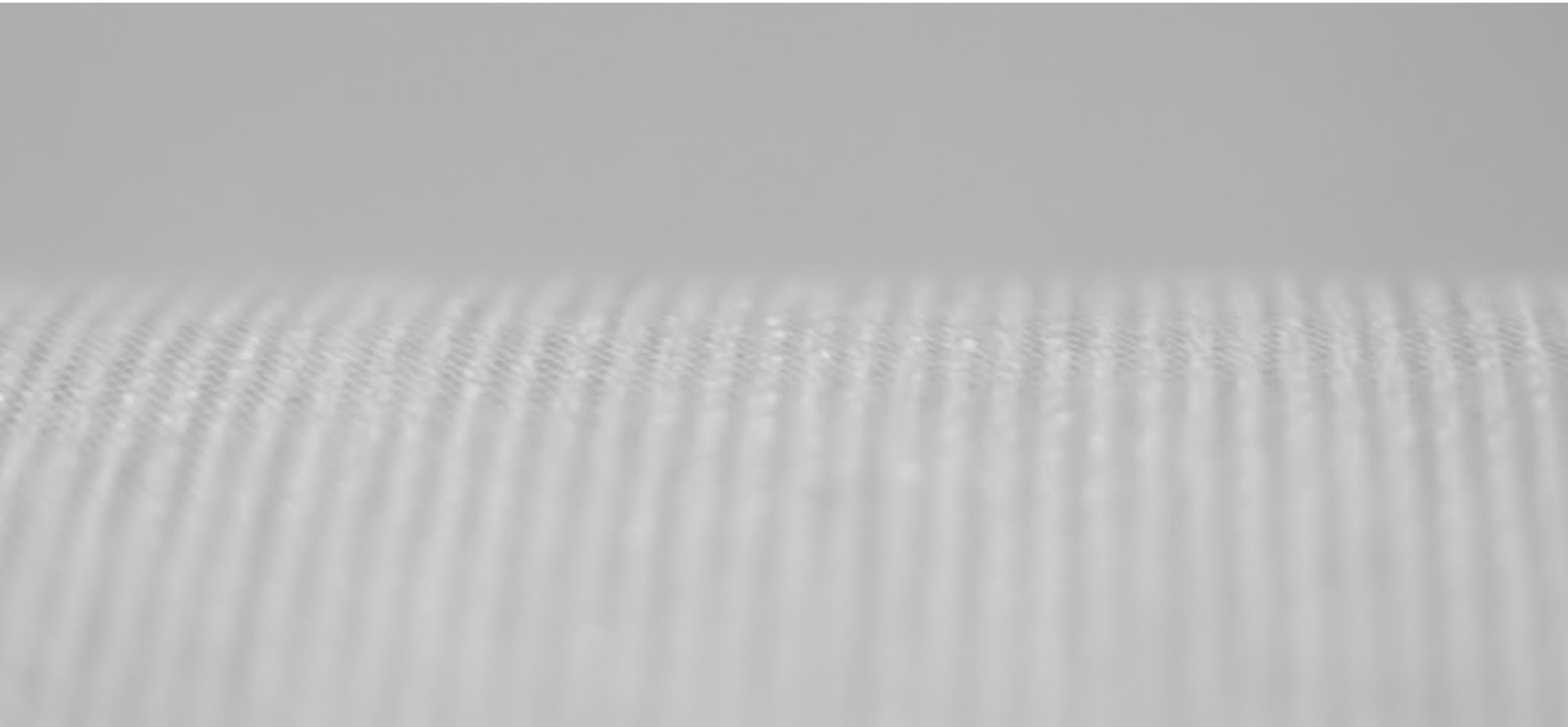
pealtvaade







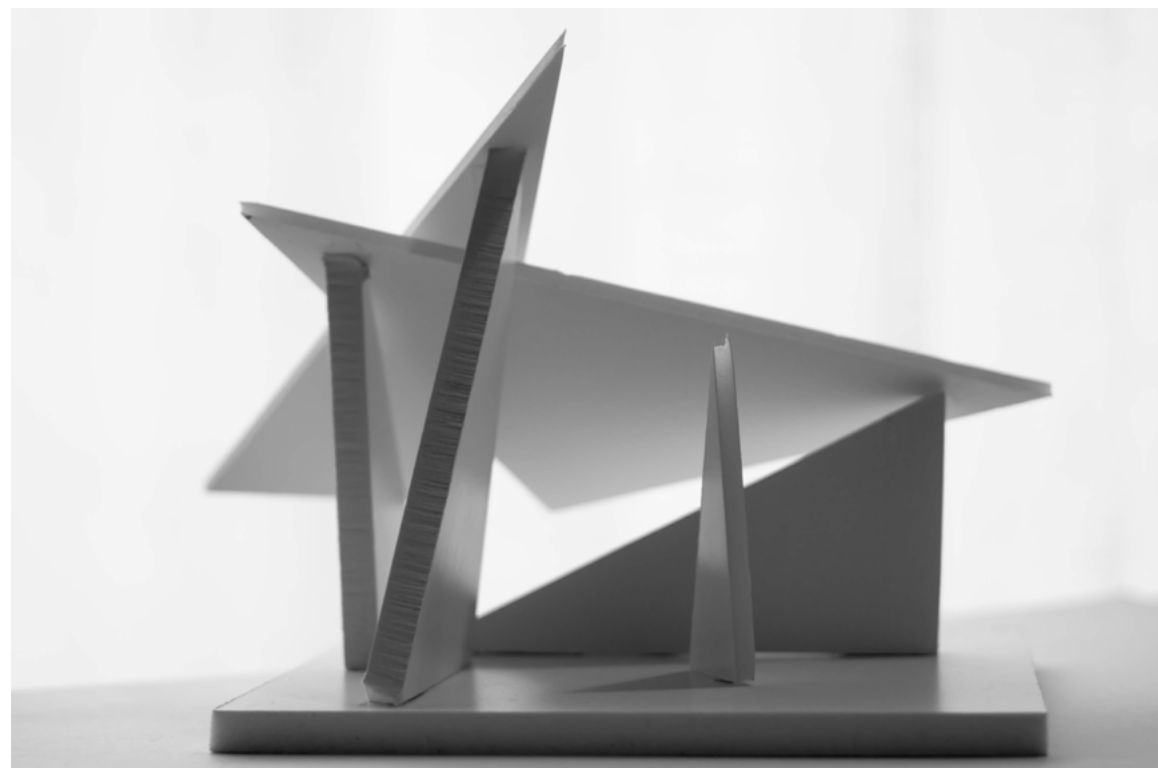
04
vaba



ruumi-etüüd VAIKUS

abstraktsed ruumi otsingud

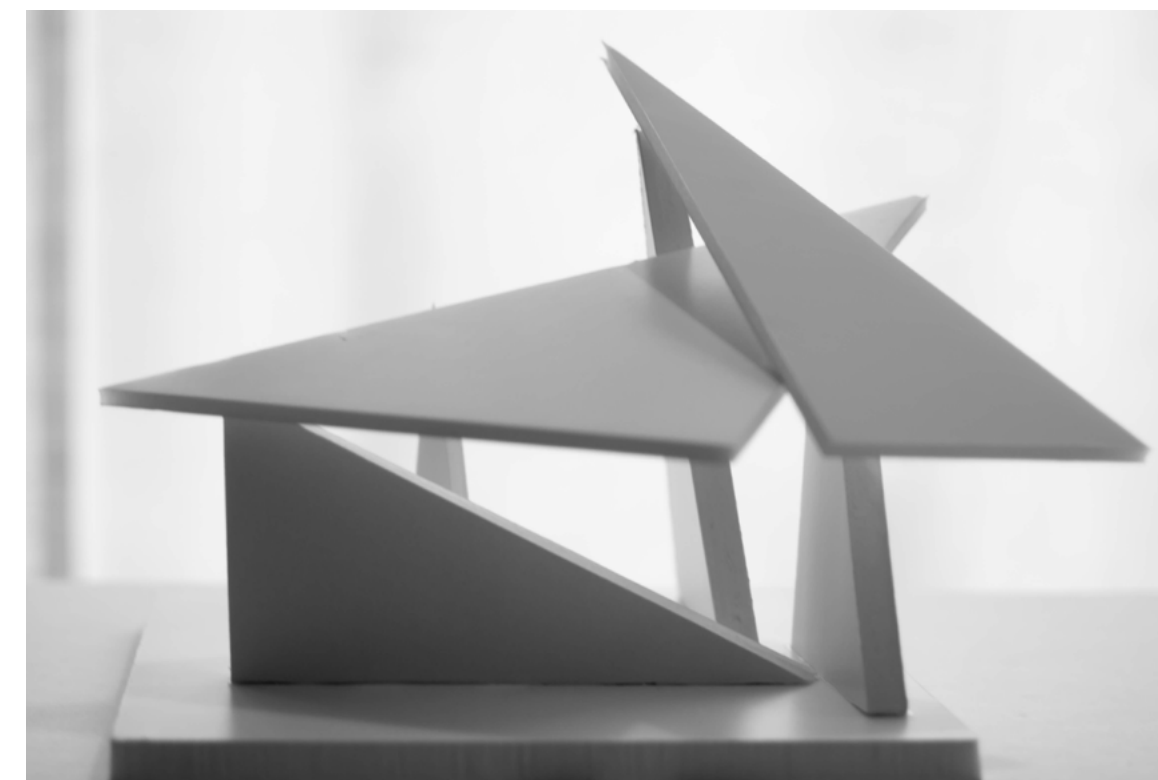
sissejuhatus sisearhitektuuri
juhendaja: Maarja Valk-Falk
esimese aasta sügis



mahuline ruumi etüüd

esimene maketi katsetus

sissejuhatus sisearhitektuuri
juhendaja: Maarja Valk-Falk
esimese aasta sügis

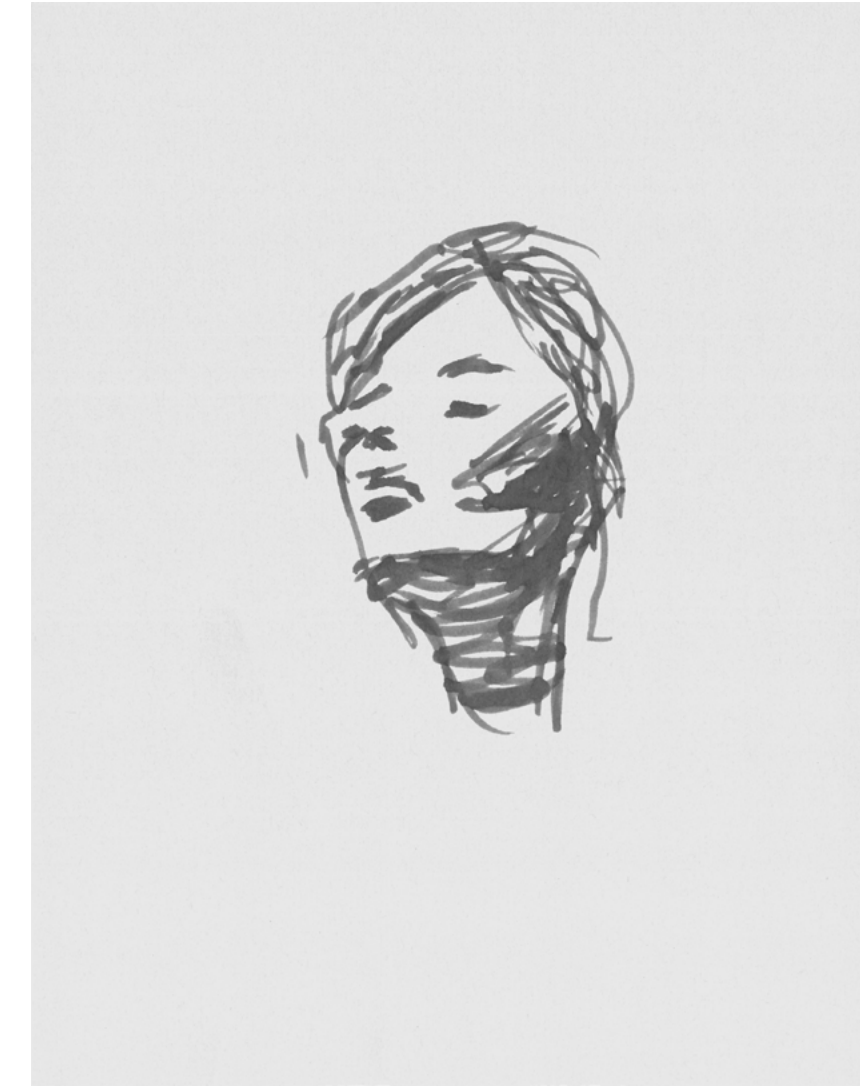




kompositsioon

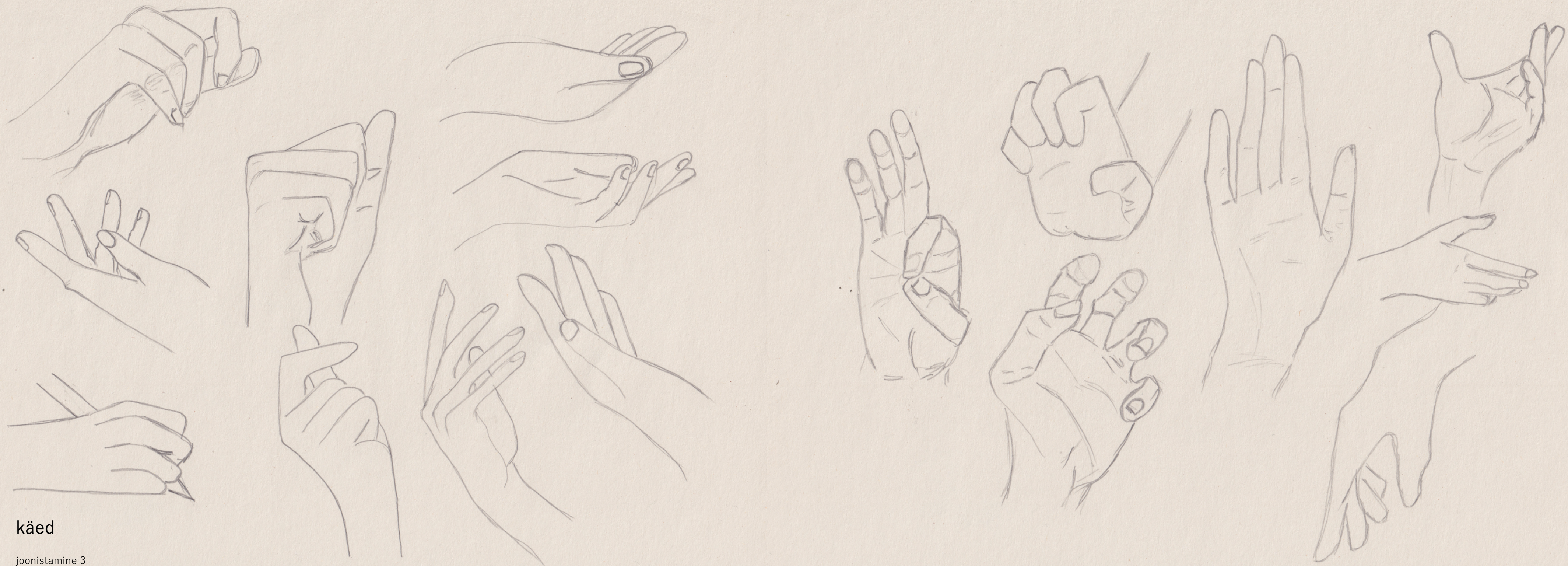
arhitektuur ja kompositsioon 1
juhendaja Aimar Kristerson
esimese aasta sügis





5 minuti skits

joonistamine 5
juhendaja Allan Kukk
kolmanda aasta sügis



käed

joonistamine 3
juhendaja: Maiu Rõõmus
teise aasta sügis

Eesti Kunstiakadeemia

Disainiteduskond

Disain ja innovatsioon

ruumikujunduse eriala

Tallinn 2023